

BIEN HABER

LOTUS ÖDÜLE DOYMUYOR

RON ARAD BIEN
SPONSORLUĞUNDA ALL
DESIGN'DAYDI

SERAMİKTE 2013 TRENDLERİ

BAHARDA BUNLARA DİKKAT

BIEN SERAMİK KURUMSAL İLETİŞİM DERGİSİ SAYI: 2013 / 01

RÖPORTAJ:

“2012 İLKLER YAŞADIĞIMIZ BİR YIL OLDU” TANER AYTEKİN

Yeni Ürünlerimizle
UNICERA'daydık



“Tasarım bazen ihtiyaçtan
doğar, bazen de sadece
yapılmaları gerekir”
RON ARAD

Bien

SERAMİK BANYO MUTFAK

Bien

SERAMİK | BANYO | MUTFAK

ESSİZ

Bien

SERAMİK BANYO MUTFAK



Ebru UZLUER

YILIN EN ÖNEMLİ ETKİNLİKLERİNDEN OLAN 2013 UNICERA ULUSLARARASI SERAMİK BANYO MUTFAK FUARI'NDA BİEN, YENİLİKÇİ, MODERN TASARIMLARI VE SÜRPRİZLERİYLE ÖNE ÇIKARAK, SADECE TÜRKİYE'DE DEĞİL DÜNYA ÇAPINDA DA ÖNCÜ BİR ÜRETİCİ OLARAK SERAMİKTEKİ GÜCÜNÜ YANSITTI.

ÖNSÖZ

Yeni bir sayıdan hepinize merhaba,

2013 yılı Bien Ailesi olarak değişimler yaşadığımız bir yıl oldu. Sektörde yaşanan değişimler yanında firma olarak da birçok değişikliğe imza attık. Ticari ünvanımız ve organizasyon yapımız değişti. Artık Bien Yapı Ürünleri San. Trz. ve Tic. A.Ş. adıyla hizmetlerimize devam edeceğiz. Yeni organizasyon yapımıza göre Genel Müdürümüz Metin Savcı artık Satış Grup Başkanı ünvanı ile görevine devam edecek. Tolun Vural Sanayi Grup Başkanı, Bülent Soysaldı Satış Direktörü, Erdoğan Çetinkaya Bilecik Karo Fabrikası Direktörü, Yavuz Arıcan Bozüyük Karo Fabrikası Direktörü, Seyit Eğri Seramik Sağlık Gereçleri Fabrikası Direktörü ve Erdal Usluer ise İnsan Kaynakları Grup Direktörü olarak çalışıyor olacak.

2013 ödülleri toplamaya başladığımız bir yılın başlangıcı oldu aynı zamanda. Geçtiğimiz günlerde her yıl Elle Decor dergisi editörlerinin seçimleriyle verilen ve derginin yayınlandığı 26 ülkede düzenlenen EDIDA uluslararası tasarım yarışmasının Türkiye ayağında ödüller sahiplerini buldu ve Lotus serisi tasarımcısı Tolga Berkay'a bir kez daha ödül getirdi. Toplam 13 dalda dağıtılan yarışmada "en iyi tasarım" seçilen Lotus, daha önce de Avrupa Tasarım Kuruluşları Bürosu tarafından düzenlenen A'Design Awards 2012'de Platin ödülünün sahibi olmuştu. Berkay aldığı bu ödülün sonra Avrupa Birliği Bakanımız ve Başmüzakereci Eğemen Bağış'tan bir tebrik mektubu aldı. Bu da bizi daha da gururlandırdı.

Yabancı ve yerli müşteri ve ziyaretçi akınına uğradığımız bir fuar ile sezona başladık. Yılın en önemli etkinliklerinden olan 2013 UNICERA Uluslararası Seramik Banyo Mutfak Fuarı'nda Bien, yenilikçi, modern tasarımları ve sürprizleriyle öne çıkarak, sadece Türkiye'de değil dünya çapında da öncü bir üretici olarak seramikteki gücünü yansıttı. Her yeni koleksiyonu ile trendleri belirleyen firmamız, doğallık ile dijital teknolojiyi harmanladığı ürünlerini sergiledi ve ziyaretçilerin yoğun ilgisi ile karşılaştı.

Bien olarak gelişen yetkili satıcı ağımız ve bölge müdürlüklerimiz ile 2013 yılında da müşterilerimize en iyi hizmeti vermeye çalışacağız. Aramıza yeni katılan arkadaşlarımızla en yeni ürünlerimizi, en iyi hizmet kalitesiyle daha fazla insana ulaştırarak yolumuza devam edeceğiz.

Birbirinden ünlü ve mesleklerinde uzman tasarımcı, sanatçı, müzisyen ve akademisyenin katıldığı All Design İstanbul, 22-23 Şubat tarihlerinde Hilton İstanbul Convention & Exhibition Center'da düzenlendi. Firmamız sponsorluğunda All Design İstanbul'a katılan tasarım dünyasının disiplinli çocuğu Ron Arad, "Neler ve Egerler" başlıklı konuşmasında özgün tasarım çalışmalarından örnekler verdi. Geniş bir katılımcı ile gerçekleşen toplantıdan sonra bir araya geldiğimiz Arad ile keyifli bir sohbet gerçekleştirme ve bilgi paylaşımında bulunma şansımız da oldu.

Ürünlerimizin tanıtımına yönelik yaptığımız çalışmalardan biri olan dizi ve program sponsorluklarımız bu yıl da devam edecek. Kanal D ekranlarında hafta içi her gün yayınlanan dekorasyon programı Evim Şahane de bu sponsorluklarımızdan biri. Mart ayından bu yana yayımlanan bölümlerinde ürünlerimiz ile yer aldık. Bundan sonra da işbirliğimiz devam edecek.

Enerjik bir şekilde giriş yaptığımız 2013 yılının firmamız ve sektörümüz için verimli geçmesini diliyorum.

Bien Kurumsal İletişim Dergisi
Bien Yapı Ürünleri Sanayi Turizm ve Ticaret A.Ş.
tarafından üç ayda bir yayımlanır.
Ücretsizdir.

İmtiyaz Sahibi
Metin SAVCI

Sorumlu Yazı İşleri
Arzu KEÇEÇİOĞLU

Yönetim Yeri
Bien

Soner Sokak No: 5 Kat: 5
Meral Plaza Tepedüğü Mevki
Ümraniye / İstanbul

Tel: (0216) 614 10 60
Faks: (0216) 614 10 85

e-mail: info@bienseramik.com.tr
www.bienseramik.com.tr

Yayına Hazırlık

Tasarım Yayın Grubu
Merkez Mah. Hanımefendi Sk. 138/B
Oğul Apt. D.3 34381 Şişli / İstanbul
Tel: (0212) 296 67 58 Pbx

Baskı

Şan Ofset
Cendere Yolu No: 23 Ayazağa / İstanbul
Tel: (0212) 289 24 24

www.bienseramik.com



06



12



16



28



10



26



22



36

FİRMA

09... SERAMİK USTASI SİNAN ACAR:
"Bien'in yeni ürünlerinde görselliğin yüksek olması beğenileri arttırıyor"

35... SERAMİK USTASI NURETTİN ÇEVİK:
"Müşterilerimiz Bien ürünlerini çok beğeniyor"

10... 2013 Ürünleri Görücüye Çıktı

12... BİEN İHRACAT MÜDÜRÜ TANER AYTEKİN:
"Bien global bir marka olma yolunda emin adımlarla ilerliyor"

16... TEMA TESİSAT MALZEMELERİ TİC. VE KOLL. ŞTİ. SAHİBİ ABDULLAH ÇOKBENLİ, ASLI ÇOKBENLİ:
"Müşterilerimiz kalitemizden ve fiyat politikamızdan çok memnunar"

18... KUTLUSER İNŞAAT FİRMA SAHİBİ-YÖNETİM KURULU BAŞKANI SERHAT KURT:
"Bien ürünleri kalitesinden, çizgisinden ve çeşitliliğinden dolayı çok ilgi çekiyor"

20... PROJE:
Ağaoğlu My Europe Dış Cepheleri Bien'den

İz Tower'ın Tercihini Bien

Baloğlu Yeni Projeleri ile Göz Kamaştırıyor

GÜNDEM

04... HABER

Bien Tasarımları Irak Fuarı'nın Yıldızı Oldu

Lotus Ödüle Doymuyor

Egemen Bağış'tan Tolga Berkay'a Tebrik

Bien'den Seramik Kongresi'ne Destek

Ermersa'dan Yeni Mağaza Bien Ürünleri Evim Şahane Programında

POMEM'den Bien'e Teşekkür

Bien 10. Mimarlık Ödülleri Törenindeydi

Kutluser Tali Bayilerinin Antalya Buluşması

Ron Arad Bien Sponsorluğunda All Design'daydı

Korkmazlar Grup'un Tali Bayileri Bilecik'te Buluştu

Ambiente Fuarı Gerçekleşti

Trabzon Tali Bayileri Bilecik'te Buluştu

Ercan Grup Çalışanları Liderlik ve Yöneticilik Eğitimi'nde

Bien Irak'ta Atakta

Bien Bayileri Bilecik'te Bir Araya Geldi

22... "TASARIM BAZEN İHTİYAÇTAN DOĞAR, BAZEN DE SADECE YAPILMALARI GEREKİR"
Ron Arad

28... GÜNCEL:
Bien Yeni Ürünleri ile UNICERA'daydı

48... ETKİNLİK TAKVİMİ

ARAŞTIRMA

26... Seramikte 2013 Trendleri

36... Dekorasyonda Kontrastlar Yılı

40... Bahar Aylarında Bunlara Dikkat!

42... Keşfedilmeyi Bekleyen Yerler

46... Güç ve Zarafetin Harmanı

BİEN TASARIMLARI IRAK FUARI'NIN YILDIZI OLDU

Türkiye'de dijital teknolojiyi kullanarak duvar karoları üreten ilk firma olan Bien, 15-18 Ekim tarihleri arasında gerçekleştirilen 8. Erbil Uluslararası Genel Ticaret Fuarı'nda ödüllü tasarımlarıyla öne çıktı. 23 ülkenin katıldığı Ortadoğu'nun en büyük fuarlarından biri olan Erbil Uluslararası Genel Ticaret Fuarı'na dünyanın önde gelen 850 firması katıldı. Geçtiğimiz yıl İtalya'da düzenlenen A'Design Awards yarışmasında ödül alan seramik ve banyo ürünlerinden Harmony, Fracture ve Poros serilerini ziyaretçilere sunan Bien, özellikle Erbil, Süleymaniye, Bağdat, Necef, Kerbela, Basra, Musul ve Dohuk gibi illerden gelen müşterilerinin yoğun talepleri ile karşılaştı. 60 metrekairelik standıyla fuarın yıldızları arasına giren Bien'in dijital ürünleri, büyük ebatlı, ahşap ve mermer desenli yer ürünleri de tüm dikkatleri üzerine çekti. Bien standında; 30x60 Onix barok dekor veya damask dekor, 30x80 Emperador, 21x63 lacivert Pie de pull, 30x60 Almeria, 21x63 Eramosa, 25x50 Mirage, 30x80 gül dekorlu İnci, 30x60 Elhamra, 30x80 Barça, 25x50 Garda, 25x50 Javel, 25x50 Prata, 25x50 Tessera, 30x60 Marmara, 30x45 Çırağan, 30x60 Sonya, 30x60 Mabel, 30x60 Sarda, 25x50 Sparta, Valencia, Aragon, Adelya gibi takımlar ve 60x60 Damasco, 60x60 Kies, 60x60 Metalik, 40x40 Faselis, 60x60-40x60 Traverten, 60x60 Modello, 30x60 Fethiye, 10x20 Saten, 30x40 Mavi yer karolarının yanı sıra seramik sağlık gereçlerinde Fracture, Harmony, Poros serileri ile asma klozetler yer buldu. Bien Satış Grup Başkanı Metin Savcı, "Erbil Uluslararası Genel Ticaret Fuarı, sektörel bir fuar olmamasına rağmen, gördüğümüz ilgi çok büyüktü. Proje ve perakende satışlarımızda patlama yaşadık. Türk seramiğinin adını Orta Doğu'da da duyurma imkanı bulduk" dedi. Açılışını Erbil Valisi Nevzat Hadi'nin yaptığı fuara ayrıca Irak İmar Bakanlığı'nın yanı sıra Milli Eğitim Bakanlığı ve Sağlık Bakanlığı yetkilileri de Bien standını ziyaret edenler arasında yer aldı.



BİEN'DEN SERAMİK KONGRESİ'NE DESTEK



Ülkemizde alanında düzenlenen en kapsamlı ve geniş katılımlı kongrelerden olan Seramik Kongresi'nin bu yılki etkinliği VIII. Uluslararası Katılımlı Seramik Kongresi Bien sponsorluğunda yapıldı. 22-24 Kasım 2012 tarihleri arasında Korel Termal Otel/Afyonkarahisar'da gerçekleşen kongrenin bu yılki teması "Sürdürülebilirlik" olup, bu kapsamda Seramik Sektörü için Alternatif Hammadde, Enerji ve Su konu başlıkları üzerinde geniş kapsamlı sektörel ve bilimsel tartışmalara yer verildi.

LOTUS ÖDÜLE DOYMUYOR

Her yıl Elle Decor dergisi editörlerinin seçimleriyle verilen ve derginin yayımlandığı 26 ülkede düzenlenen uluslararası tasarım yarışmasının Türkiye ayağında ödüller sahiplerini buldu. Geçen yıl A'Design Awards'ta Platin ödülünü alan Bien'in Lotus vitrifiye serisi, tasarımcısı Tolga Berkay'a bir kez daha ödül getirdi. Toplam 13 farklı dalda dağıtılan ödüllerde Banyo Kategorisi'nde Tolga Berkay'ın "Lotus çiçeği şık bir tasarım nesnesi olsa nasıl olurdu?" sorusundan yola çıkarak tasarladığı 'Lotus' en iyi tasarım seçildi. Lotus çiçeğini suyun doğasıyla birleştiren Bien, tasarımıyla Avrupa Tasarım Kuruluşları Bürosu tarafından düzenlenen A'Design Awards 2012'de Platin ödülün sahibi olmuştu. Türkiye'de seçilen eserler uluslararası yarışmada 26 ülkenin editöründen oluşan bir jüri tarafından internet üzerinden tekrar büyük bir oylamaya tabi tutulacak. Seçilecek isimler, Nisan ayındaki Milano Mobilya Haftası'nda düzenlenecek özel bir organizasyonda ödüllerini alacaklar.



EGEMEN BAĞIŞ'TAN TOLGA BERKAY'A TEBRİK

Bien tasarımcısı Tolga Berkay, EDIDA Uluslararası Tasarım Yarışması'nda aldığı ödül dolayısıyla Avrupa Birliği Bakanı ve Başmüzakereci Egemen Bağış'tan tebrik mektubu aldı. 22 Şubat tarihli mektupta Bağış, "Bien Seramik için tasarladığınız Lotus adlı tasarımınız ile yirmi yedi ülkede yayınlanan Elle Decoration dergisi tarafından düzenlenen EDIDA Uluslararası Tasarım Yarışması'nın Türkiye ayağında "Banyo" kategorisinde büyük ödüle layık görülmenizden dolayı tebrik eder, başarılı çalışmalarınızın devam etmesini temenni ederim" dedi.



ERMERSA'DAN YENİ MAĞAZA

Karabükte hizmet veren ve Bien bayilerinden olan Ermersa yeni mağazasını hayata geçirdi. 7 Aralık 2012'de açılışı yapılan mağazada Bien'in ürünleri Karabüklü müşteriler ile buluştu.

Şık bir binada müşterilerine birçok alternatifi bulabilecekleri bir mağaza ile hizmet vermeyi planlayan Ermersa, çok sayıdaki canlı sunum bölümleri ve uzman ve güler yüzlü çalışanları ile gelen ziyaretçilere evleri için en iyi tercihi yapmalarında yardımcı olacak.



POMEM'DEN BİEN'E TEŞEKKÜR



Bilecik'in sosyal, kültürel ve eğitim hayatına yaptığı katkılarla adından söz ettiren Bien, Bilecik Polis Eğitim Merkezi (POMEM)'ne de önemli katkılarda bulundu. Okula katkılarından dolayı Bien'e çok teşekkür ettiklerini belirten POMEM Müdürü Hasan Uğural, ayrıca bir teşekkür plaketi de verdi. Plaketi alan Bien Karo Tasarım Müdürü Nevrettin Şenyayla da, Bilecik'e katkıda bulunmaktan dolayı mutlu olduklarını ifade etti.

BİEN ÜRÜNLERİ EVİM ŞAHANE PROGRAMINDA...



Kanal D ekranlarında hafta içi her gün yayınlanan Evim Şahane programında Bien ürünleri kullanılmaya başlandı. Çekimleri Bien bayilerinde gerçekleşen ve ürün tanıtımları yapılan programda şu ana kadar 13 Mart tarihindeki yayında Bien'in 30x80 İnci beyaz büyük digiline, 15 Mart tarihinde yayınlanan programda ise 30x42,5 Sevilla Bej ürünü kullanıldı.



KUTLUSER TALİ BAYİLERİNİN ANTALYA BULUŞMASI

BİEN, YILIN İLK BÖLGESEL TALİ BAYİ TOPLANTISINI 16-19 OCAK TARİHLERİ ARASINDA ANTALYA'DA GERÇEKLEŞTİRDİ. SAMSUN'DAKİ BAYİSİ KUTLUSER İNŞAAT'IN TALİ BAYİLERİNİ AĞIRLAYAN BİEN, EĞİTİM SEMİNERLERİNİN YANISIRA EĞLENCİLİ TURNUVALARIN DÜZENLENDİĞİ TOPLANTI KAPSAMINDA, 2012 YILINDA EN FAZLA CİRO YAPAN BÖLGE TALİ BAYİLERİNE DE ÖDÜLLERİNİ DAĞITTI.



Toplam 45 tali bayiden 52 temsilcinin katıldığı Bien Tali Bayi Toplantısı, Ankara Üniversitesi Öğretim Üyesi Doç. Dr. Erten Gökçe tarafından verilen satış eğitimi ile başladı. Satış artırmaya yönelik eğitimin ardından bayilere 2012 yılı ciro sıralamasına göre ödülleri dağıtıldı. Birinciliği Özkan Ticaret adına Refik Özkan alırken, ikinciliği Erçin Yapı adına Mümin Erçin, üçüncülüğü ise Gündem inşaat adına İhsan Güney kazandı. Ayrıca sıralamaya giren Ertes Yapı'dan Hüseyin

İşçi, Çevik Ticaret'ten Hüseyin Çevik ve Ercan Ticaret'ten Engin Bekdemir plaketlerini aldılar. Ödül alan tali bayilere Club Golden Beach & Spa'da 2 kişilik 3 gece 4 günlük tatil paketi hediye edildi. Bien Tali Bayi Toplantısı kapsamında organize edilen tavla ve bowling turnuvası ile tali bayiler keyifli dakikalar yaşadı. Bien Satış Müdürü Fehmi Özkutlu tavla turnuvası birincisi olurken, Çelebiler Ticaret'ten Sıracettin Çelebi de bowling turnuvasının galibi oldu.

RON ARAD BİEN SPONSORLUĞUNDA ALL DESIGN'DAYDI

BİEN SPONSORLUĞUNDA ALL DESIGN İSTANBUL'A KATILAN TASARIM DÜNYASININ DISİPLİNSİZ ÇOCUĞU RON ARAD, 'NELER VE EĞERLER' KONULU BİR KONUŞMA YAPTI.



Birbirinden ünlü ve mesleklerinde uzman tasarımcı, sanatçı, müzisyen ve akademisyenin katıldığı All Design İstanbul, 22-23 Şubat tarihlerinde Hilton İstanbul Convention & Exhibition Center'da düzenlendi. Tasarım harikası Bookworm kitaplık ve dev Swarovski kristal avizelerin yaratıcısı, Belçika'daki Mediacite'nin ve İsrail'deki Holon Tasarım Müzesi'nin de mimarı Ron Arad, 'Neler ve Egerler' başlıklı konuşmasında özgün tasarım çalışmalarından örnekler verdi. Trendlerin insanları düşünmemeye sevkettiğini vurgulayan Arad, bu nedenle varolan tüm trendlerin dışında kalmaya özen gösterdiğini dile getirdi. Ron Arad, dünyada tasarımın her geçen gün daha fazla önem kazandığını ve Türkiye'nin tasarım projeleri ile dikkatleri üzerine topladığını ifade etti.

KORKMAZLAR GRUP'UN TALİ BAYİLERİ BİLECİK'TE BULUŞTU

BİEN'İN TRABZON VE ERZURUM'DAKİ BAYİSİ KORKMAZLAR GRUP'UN TALİ BAYİLERİNİN BULUŞTUĞU TOPLANTI 18-20 MART TARİHLERİ ARASINDA BİLECİK VE BOZÜYÜK'TE GERÇEKLEŞTİRİLDİ. 2012 YILINDA EN FAZLA CİRO YAPAN BÖLGE TALİ BAYİLERİNE ÖDÜLLERİ TAKDİM EDİLDİ.



24 tali bayinin ve temsilcilerinin katıldığı ödül törenindeki Trabzon tali bayileri sıralamasında birinciliği Altunbaş Ticaret (Trabzon) adına Abdullah Altunbaş alırken, ikinciliği Yılmaz Ticaret (Trabzon) adına Tahir Yılmaz, üçüncülüğü ise Hacıhasanoğlu Nalburiye (Trabzon) adına Ufuk Yeşilbağ kazandı. Erzurum tali bayileri sıralamasında ise birinciliği Şakar Ticaret (Erzincan), ikinciliği Erçelik İnşaat (Erzurum) adına İsmail Erçelik ve Üçkardeşler Ticaret (Ağrı) kazandı. Sıralamaya giren tali bayilere Antalya Club Golden Beach & Spa'da 2 kişilik 3 gece 4 günlük tatil paketi hediye edildi.

Son gün Bozüyük'teki Bien Yapı'nın 2012 yılında 35 Milyon Euro değerinde yatırım yaptığı sırlı porselen ve yer karosu fabrikası ile Seramik Sağlık Gereçleri fabrikalarının görülmesinin ardından bir sonraki organizasyonda görüşmek üzere bayiler Trabzon ve Erzurum'a yolcu edildiler.

AMBIENTE FUARI GERÇEKLEŞTİ



Messe Frankfurt tarafından organize edilen dünyanın en büyük tüketici ürünleri fuarı Ambiente, bu yıl 15 - 19 Şubat 2013 tarihleri arasında Frankfurt'ta gerçekleşti. Sektörün önde gelen fuarı olan Ambiente'de, beş gün boyunca masa ve mutfak ürünleri, hediyelik eşya, ev mobilya ve dekorasyon aksesuarları gibi farklı birçok alanda 2013 yılı içinde müşterilerle buluşacak ürünler ilk kez sergilendi. Ambiente fuarı, dünyanın farklı birçok bölgesinden gelen ticari alıcıların gelecek sezon ürünlerini sipariş verdikleri en önemli buluşma platformu. Ambiente her yıl 330 bin metrekare fuar alanıyla dünyanın dört bir yanından yaklaşık 140 bin civarında ziyaretçiye ve 4 bin 600 civarında katılımcıya ev sahipliği yapıyor. Fuar ayrıca farklı etkinlikleri, trend sunumları, ödül törenleriyle de sektöre ışık tutuyor.

GARİPLER BOYA'NIN TALİ BAYİLERİ BİLECİK'TE BULUŞTU

BİEN, TRABZON'DAKİ BAYİSİ GARİPLER BOYA'NIN TALİ BAYİLERİNİ 4-6 ŞUBAT TARİHLERİ ARASINDA BİLECİK'TE BULUŞTURDU. TOPLANTIDA EN FAZLA CİRO YAPAN TALİ BAYİLERE ÖDÜLLERİ DAĞITILDI.



Yaklaşık 30 tali bayinin ve temsilcilerinin katıldığı ödül töreninde birinciliği Kader Ticaret adına Ali Çapoğlu alırken, ikinciliği Öztürk İnşaat adına Zeki Öztürk, üçüncülüğü ise Özsalih Ticaret adına Serdar Öztürk kazandı. Ayrıca sıralamaya giren Yılmazlar İnşaat adına Şaban Selim, Kardeşler Ticaret'ten Erol Gedikli, Güven Nalburiye'den Ziver Memoğlu ve Aytürk İnşaat adına Aydın Türkmen plaketlerini aldılar.



Tali bayilere Club Golden Beach & Spa'da 2 kişilik 3 gece 4 günlük tatil paketi hediye edildi. Son gün Bozüyük'teki Bien'in 2012 yılında 35 milyon euro değerinde yatırım yaptığı sırlı porselen ve yer karosu fabrikası ile Seramik Sağlık Gereçleri fabrikalarının görülmesinin ardından bir sonraki organizasyonda görüşmek üzere Trabzon'a yolcu edildiler.

ERCAN GRUP ÇALIŞANLARI LİDERLİK VE YÖNETİCİLİK EĞİTİMİNDE

Ercan Grup Otelleri'nden biri olan Abant Petro Club Otel'de düzenlenen Liderlik ve Yöneticilik eğitimine Bien çalışanları da katıldı. 'Yöneticilik Becerilerini Geliştirme' konulu 2 gün süren eğitime 28 Ercan Grup çalışanı katıldı. Eğiticinin hazırladığı slaytlar, kendi tecrübe ve birikimlerini aktarması ve oyunlarla ilerleyen eğitimler, şirket çalışanlarının birbirleriyle iki gün geçirmesi, yeni başlayanların şirkete ve çalışanları tanıması ve farklı şehirlerde, farklı şirketlerden gelen çalışanların kaynaşması açısından faydalı oldu.

Ayrıca tüm yöneticilerin iş hayatlarına fayda sağlayacak, üstlerin şirket sahibi ile olan ilişkilerini aynı zamanda ast - üst ilişkilerini daha verimli hale getirecek püf noktalarını vermesi açısından da başarılı bir eğitim oldu.

Şirketler ve amaçlar, rekabette öne çıkmak, insanlar ve beklentiler, ne için yaşıyoruz, katma değer yaratmak, lider nasıl olmalıdır, hangi hataları yapıyoruz, bunlardan nasıl kurtulabiliriz, ast-üst ilişkilerini geliştirme gibi ana başlıklardan oluşan eğitimlerde ayrıca strateji, planlama ve karar alma yetkinliklerini geliştirmeye yönelik "tıpkısının aynısı" ve takım ruhunu geliştirmeye yönelik "yap da görelim" adlı oyunlarda yer aldı.



BİEN İRAK'TA ATAKTA



Irak'ta yer aldığı projelerle başarısını gözler önüne seren Bien, kaliteli ürünleri ve farklı ürünleri kombinleyerek oluşturduğu koleksiyonları ile beğeni kazanıyor, inşaat sahiplerinin tercih ettiği bir marka haline geliyor. Hızlı bir yapılanma ve yenilenme hareketi içinde olan Irak'ta geçtiğimiz dönemde hayata geçen Erbil Adliye Binası'nda Bien'in 60x60 Buxy, Bağdat Yeşil Bölge Arap Birliği Zirvesi Projesi'nde 25x50 Tessera, Süleymaniye Ranya Üniversitesi'nde 20x42,5 Quatro, Erbil American Village Projesi'nde 30x60 Duero ve 30x60 fethiye, Zeytuna Projesi'nde 25x40 Adora, Erbil Zerin Projesi'nde 40x40 Sativa, Korek Dağı Projesi'nde 30x60 Almeria, 40x40 Zigana, 12,5x59,3 Zigana ve 30,5x30,5 Traverten ürünleri kullanıldı.

BİEN BAYİLERİ BİLECİK'TE BİR ARAYA GELDİ

Geçen yıl olduğu gibi bu yıl da bir grup bayisini Bilecik fabrikasına davet eden Bien, ürettiği yeni ürünler hakkında bayilerin fikir ve görüşlerini aldı. 7-9 Ocak tarihlerinde gerçekleşen ve grup grup gelen bayiler fabrikanın sergi alanında ürünleri değerlendirdiler, Bozüyük fabrikadaki seramik sağlık gereçleri yatırımlarını ve yer karosu yatırımlarını yerinde görme fırsatı buldular.



BİEN 10. MİMARLIK ÖDÜLLERİ TÖRENİNDEYDİ

Türk Serbest Mimarlar Derneği(TSMD) tarafından iki yılda bir düzenlenen Mimarlık Ödülleri'nin 10.su 15 Aralık 2012 tarihinde gerçekleşti. Ankara Sheraton Otel'i'nde düzenlenen törene Bien'den İş Geliştirme ve Projeler Satış Müdürü İlkyay Oskay ile Pazarlama Müdürü Ebru Uzluer katıldılar.

TSMD Mimarlık Ödülleri, Büyük Ödül, Yapı Ödülü, Mimarlığa Katkı Ödülü, Basın-Yayın Ödülü ve Jüri Özel Ödülü olmak üzere 5 dalda veriliyor. 10.su verilen TSMD Mimarlık Ödülleri'nde Enver Tokay'ın müellifi olduğu Ankara Vali Konağı TSMD "Jüri Özel Ödülü"nü aldı.

Törende ayrıca Sevinç Hadi ve Şandor Hadi TSMD Büyük Ödülüne; Prof. Dr. Enis Kortan, Ali Sinan Konyalı ve Prof. Dr. Ali Cengizkan TSMD Mimarlığa Katkı Ödülüne; MİMDAP ve Bekir Coşkun TSMD Basın Yayın Ödülüne; Mimar Semih Rüstem İş Merkezi(Adana) projesi ile Prof.Dr. Ali Atilla Yücel ve İstanbul İl Özel İdare Binası projesi ile Nimet Aydın- Gizem Turgut Altıkulaç TSMD Yapı Ödülüne layık görüldü. Prof.Dr. Şengül Öymen Gür (Y. Mimar, Mühendis-University of Pennsylvania) başkanlığındaki Dürrin Süer (Y. Mimar-Dokuz Eylül Üniversitesi), Kaya Arıkoğlu(Y. Mimar- Cornell University), Nuran Ünsal (Mimar-ADMMA), Özcan Uygur (Y. Mimar-ODTÜ), Prof. Dr. Celal Abdi Güzer (Y. Mimar-ODTÜ) ve Yeşim Hatırlı (Mimar-ODTÜ)'dan oluşan jüri tarafından verilen ödüller iki yılda bir dağıtılıyor.



Seramik Ustası Sinan Acar:

“Bien'in yeni ürünlerinde görselliğin yüksek olması beğenileri arttırıyor.”

Antalya'da seramik ustalığı yapan Sinan Acar, 4 Şubat 1980 tarihinde Kayseri Sarıoğlan ilçesi Palas kasabasında doğmuş. 18 yıldır Antalya'da yaşayan Acar, seramik ustası olarak çalıştığı projelerde Bien ürünlerini kullanıyor.

SERAMİK USTALIĞINA NASIL BAŞLADINIZ?

Seramik ustalığına eniştemin seramik ustası olması nedeniyle lise çağlarında başladım. Daha sonra da işi sevdim ve devam ettim.

NE ZAMANDIR BİEN ÜRÜNLERİNİ KULLANIYORSUNUZ?

Yaklaşık 3 yıldır Bien ürünlerini kullanıyoruz. Kalitesi, güzel desenleri ve hizmet kalitesi ile Bien tercihimizde yanılmadığımızı gösterdi bize. Hem biz döşerken sorunlar yaşamıyoruz hem de müşterilerimiz memnun kalıyorlar.

BİEN ÜRÜNLERİNİN AVANTAJLARI NELERDİR? İNSANLAR NEDEN TERCİH EDİYORLAR?

Görselliğinin yüksek ve kalitesinin birinci sınıf olması en önemli avantajları. Göze hitap etmesi ve yenileyici olmasından dolayı insanlar tercih ediyor.

USTALIK BELGENİZ VAR MI?

Evet, ustalık belgem var.

SERAMİK USTALIĞINDA USTA-ÇIRAK İLİŞKİSİ Mİ YOKSA EĞİTİM Mİ DAHA ÖNEMLİ SİZCE?

Usta-çırak ilişkisi daha önemli bence. Eğitim de gerekli tabii ama biz usta çırak ilişkisi ile yetiştiğimiz, herşeyi ustamızdan öğrendiğimiz için daha önemli olduğunu düşünüyorum.

Şimdi de biz ustalarımızdan öğrendiğimiz herşeyi kendi çıraklarımıza öğretiyoruz ve işlerini en iyi şekilde yapmaları için elimizden geleni yapıyoruz.

HANGİ PROJELERİ YAPIYORSUNUZ ŞU SIRA-LAR?

Adam&Eve, Papillon Belvil Otel, Papillon Ayscha, Delphin Deluxe Otel, Delphin Botanik Otel, Crown Serenity Otel, Grand Side Otel ve Jacaranda Otel yaptığımız projeler.

BİEN'İN BİEN CLUB HEDİYE KAMPANYASI HAKKINDA NE DÜŞÜNÜYORSUNUZ? HIÇ HEDİYE ALDINIZ MI? UYGULAMADAN MEMNUN MUSUNUZ?

Evet haberim var, güzel bir kampanya oldu-

ğunu düşünüyorum. Geçen sene bir laptop almıştık. Bu sene de yaptığımız çalışmalar neticesinde iyi bir hediye almak istiyorum.

SERAMİK USTASI OLARAK İŞ HAYATINDA KARŞILAŞTIĞINIZ SORUNLAR NELERDİR?

Yanlış malzeme seçimi ve işle ilgili yeterli donanımına sahip olmayan kişilerle çalışmak karşılaştığımız sorunlardan.

YETİŞTİRDİĞİNİZ ÇIRAKLARA EN BÜYÜK TAVSİYELERİNİZ NELER OLUYOR?

Kaliteli bir usta olmaları. İşlerini yaparken en iyisini yapmaya çalışmaları. Bu da tabii malzemeleri tanımak, yenilikleri takip etmek ve özenli olmakla olur. Kendilerini sürekli geliştirmeleri gerektiğini de söylüyorum her zaman.

YENİ ÜRÜNLERİ, YENİLİKLERİ NASIL TAKİP EDİYORSUNUZ?

Yeni ürünleri showroomlardan takip ediyoruz. Bien showroomuna gelerek yeni ürünler ve teknikler hakkında bilgi alıyorum. Buradaki arkadaşlar da çok yardımcı oluyorlar.

BİEN ÜRÜNLERİNE MÜŞTERİLERİN BAKIŞI NASIL?

Yeni çıkan ürünlerde görselliğin yüksek olması beğenilerini arttırıyor. Renk ve desen alternatiflerinin çok olması, her yıl piyasaya çok fazla yeni ürün sunulması müşterilerin de işini kolaylaştırıyor. Her beğeniye göre ürünü burada kolayca bulabiliyorlar. Bize de bu ürünü en iyi şekilde döşemek kalıyor.





CEMENTO: DİNGİN SADELİK...

İsmi İtalyanca Cement kelimesinden alan Cemento serisi, mekanlara sadelik ve dinginlik katan 40x60 ebadında, gri ve bone renk seçeneklerinin yanı sıra, aynı ebattaki gül desenli dekorları ile de zarif bir seçenek olarak karşımıza çıkıyor. Sırlı porselen olarak üretilen seri hem yerde hem duvarda kullanılabilir.

2013

ürünleri görücüye çıktı

nostaljik

TULLE: ESKİ TÜL MOTİFLERİ

Yaşam alanlarına yeni bir bakış açısı kazandırmayı hedefleyen, eski tül motiflerinden esinlenilmiş zarif ve şık bir stile sahip olan Tulle serisi 30x60 ebadında vizon ve beyaz renklerden oluşuyor. Çiçek desenleriyle mekanlara canlılık getiren seri, farklı yaşam alanlarında kullanılabilir olmasıyla dikkat çekiyor.



FRACTURE: SIRADIŞI TASARIM

Serbest geometrik formu ve sıra dışı çizgileriyle cam kırıklarının büyüleyici görüntüsünü taşıyan Fracture, dekonstrüktivist akımın tüm minimalizmini mekanlara yansıtıyor. Seri 30x80 ebadında siyah-beyaz fonlardan ve 3 boyutlu pırlıtlı dekorlardan oluşuyor. Aynı zamanda bu büyüleyici serinin tamamlayıcısı olarak seramik sağlık gereçleri sınıfında yer alan klozet ve lavabo dünyanın en prestijli kurumlarından Como Kültür Departmanı'nın düzenlediği, A'Design Awards'ın Altın Ödül'üne sahip.



minimal

SABA:

MEKANLARIN TATLI ESİNTİSİ

Seramik ürününü farklı mekanlara taşımak için yola çıkan Bien, fark yaratacak ürünü Saba ile mekanlarda tatlı bir esinti yaratacak. Beyaz rengiyle sadelik ve duruluğu yansıtan Saba, parlak ve aynı zamanda sade ürünleri sevenlerin tercihi olacak. 30x60 ebadında üretilen beyaz dekoru ile seri, çok geniş bir kullanım yelpazesine sahip. Ürün geometrik ve asimetrik çizgileri ile soyut görüntü veren bir tarza sahip. Hatlarındaki sadelikle dinginlik kazanıyor. Bir yandan çok hareketli ve çizgisel olan dekoru diğer yanda duru renkleri ürüne farklılık ve estetik katıyor. Seri, tüm yaşam alanlarının yanı sıra sanat galerilerinde, otellerde ve cafelerde fark yaratmak isteyenlerin tercihi olacak.



BIEN İHRACAT MÜDÜRÜ TANER AYTEKİN:

“Bien global bir marka olma yolunda emin adımlarla ilerliyor”

2009 yılında Bien ailesine katılan ve son iki yıldır İhracat Müdürü olarak görev yapan Taner Aytekin, Gaziantep doğumlu. Dokuz Eylül Üniversitesi Maliye Bölümü mezunu olan ve tam bir İzmir aşığı olan Aytekin, **Ege Bölge Müdürlüğü'nden sonra İhracat Müdürü olunca hem İstanbul'da hem de İzmir'de yaşamaya başlamış. Seyahat etmeyi çok seven, bunun mesleği için de yararlı olduğunu söyleyen Taner Aytekin**, boş kalan zamanlarında da gastronomi ile ilgileniyor. Dünyayı gezdikçe yeni yeni mutfaklar tanıyan ve bu konudaki ilgisi daha da artan Aytekin'in en büyük hayali ise emeklilik yıllarında butik bir restoran açmak.



Renkli kişiliği ve farklı ilgi alanları ile keyifli bir sohbet gerçekleştirdiğimiz Taner Aytekin bakın daha neler anlattı.

2012 İHRACATI İLE İLGİLİ NELER SÖYLEYEBİLİRSİNİZ? NASIL BİR YIL GEÇİRDİNİZ?

2012 yılına gelene kadar son 3 yıllık verilerden yola çıkarak 55 ülkeye ihracat yaptığımızı söylemeliyim öncelikle. 2012 yılında ise ihracat anlamında ilkler yaşadık. Yurtdışında iç pazar mantalitesine yakın münhasır showroomlarımız açıldı. Bunların birisi Almanya Hamburg'da birisi de Gürcistan Batum'da yer alıyor. 2012 bizim için zor da bir yıl oldu. Dünyadaki ekonomik gelişmeler, Avrupa'daki birçok ülkenin krizle boğuşması ihracat anlamında bizleri de zorladı tabii. Ama önceki yıla oranla kayıp yaşamadan yılı kapattık.

HANGİ ÜLKELER AĞIRLIKLIL BIEN'İN İHRACATINDA?

İhracatımızın büyük kısmını Kafkas bölgesi (Gürcistan, Nahçıvan), Irak ve Kuzey Avrupa ülkeleri oluşturuyor. Ama tabii Amerika, Afrika ve Rusya'da da birçok müşterimiz var. 2013 yılında geliştirmeyi düşündüğümüz ana pazarımız Afrika pazarı. Afrika pazarı derken de Arap baharının yaşandığı ülkelere bahsediyoruz. Bunlar, Libya, Tunus, Suriye, Irak gibi ülkeler. Bunların dışında Rusya pazarına da çok büyük önem veriyoruz. Bu bahsettiğim pazarlar şu anda gelişen, büyüyen, kendini koruyabilen pazarlar. Diğer pazarlarda ise kan kaybı yaşanıyor, özellikle Avrupa'da. Biz bu pazarlarda da varız, ama bizim geliştirmeyi düşündüğümüz pazarlar demin de belirttiğim gibi Afrika, Rusya ve Arap baharının yaşandığı ülkeler. Kafkaslarda zaten Türkiye ihracatının büyük bölümünü biz yapıyoruz. Ayrıca ihraç kayıtlı bazı müşterilerimiz sayesinde Avrupa'da özellikle de Batı ve Kuzey Avrupa'da kapasitemizin artacağını öngörüyoruz. Çünkü 2013 rekabetin çok yoğun olacağı bir yıl olacak. İtalya ve İspanya gibi ülkelerin yaşadığı kriz nedeniyle aşırı rekabetçi bir ortamda çalışıyoruz, onların fiyat politikaları ile mücadele ediyoruz. Ama Bien artık yurtdışında tasarımı ile öne çıkan bir firma haline geldi. Bu da satış konusunda bize çok yardımcı oluyor.

BU ANLATTIKLARINIZA DAYANARAK 2013 YILINDA BIEN'İN İHRACAT RAKAMLARININ ARTACAĞINI SÖYLEYEBİLİR MİSİNİZ?

2012 yılında 4 milyon metrekareye yakın bir mal sevkettik. Yeni pazar hedeflerimiz



KAFKASLAR VE IRAK BÖLGESİNE İLK SEVKİYATLARIMIZI YAPTIK. VİTRİFİYE KONUSUNDA ASIL HEDEFİMİZ RUSYA VE ARAP ÜLKELERİ OLACAK. ÇÜNKÜ KÜLTÜREL ANLAMDA BİZE EN YAKIN ÜLKELER BUNLAR VE ÜRÜNLERİMİZİN BU PAZARLARDA İLGİ GÖRECEĞİNİ DÜŞÜNÜYORUZ.

sayesinde 2013 yılı hedeflerimizi büyüttük. İlk yıl için minimum yüzde 25, ikinci yıl içinde yüzde 50'lik bir büyüme hedefi koyduk. Bunun anlamı da şudur: İhracat departmanı olarak 2013 yılında 5 milyon mertekare, 2014 yılında 7.5 milyon metrekare mal sevketme hedefimiz var.

YURT DIŞINDA BIEN'E BAKIŞ NASIL? HANGİ ÜRÜNLER DAHA FAZLA BEĞENİLİYOR, TALEP GÖRÜYÖR?

Bien markası global bir marka olma yolunda emin adımlarla ilerliyor. Bu bir gerçek. Ben 4 yıl önce bu şirkete ilk geldiğim zaman Bien markası daha çok yeniydi. O günden bu güne iç pazarda elde edilen büyüme ihracata da yansıyor. Büyüme 2012 yılı başı ile birlikte daha da hızlanmaya başladı. Dünya genelinde Türk seramikleri biliniyor ve Bien'de bu bilinen markalardan biri. Bunun nedeni de yurt dışı fuarlara katılmamız ve doğru yerlere doğru satışları yaparak ilerliyoruz. Yurtdışında her pazara farklı ürün verebiliyoruz biz. Mesela bir Arapın istediği tarzda ürünlere de sahibiz, bir Avrupalının istediği tarzda ürünlere de. Araplar daha canlı renkler, daha gösterişli dekorlar ve bordürler istiyorlar, Avrupalılar ise daha pastel ve daha sade, daha değişik ebatlarda ürünler tercih ediyorlar. Ürün portföyümüzün genişliği sebebiyle her tür beklentiye karşılayabiliyoruz. Yeni hayata geçirece-

ğimiz yatırımımız sayesinde bilinirliğimiz markalaşma anlamında daha da iyi olacak.

YENİ YATIRIMDAN BAHSİDİR MİSİNİZ?

Şu anda halihazırda çalışır durumda olan Bilecik fabrikamız dışında bir de Bozüyük'te bir seramik fabrikamız var ve bu fabrika yenileniyor, kapasitesi artırılıyor. Çok büyük bir kapasite ile, yeni bir teknoloji ile fabrika kuruluyor. Bu, 6. aydan itibaren bizim elimizi çok güçlendirecek ve dünya pazarlarına daha güçlü olarak girebileceğiz. Bien sürekli yenilenen bir marka ve bu da çok önemli bir etki yapıyor. Ürün çeşitliliğimiz artıyor, daha çok pazara ve insana ulaşabiliyoruz, marka bilinirliğimiz artıyor. Bien'in bir özelliği, yurtdışında bilinir hale gelmesinin bir nedeni de klasik fasoncu mantığıyla asla üretim yapmıyor olması. Özellikle kendi markamız ile insanlara ürün sevk ediyor ve satıyoruz. Sadece iki ülke de Bien markasının bazı ürünleri onların özel istekleri nedeniyle Bien kutusu dışında kutulara konularak satılıyor. Onun dışında Amerika dahil bütün ülkelere Bien marka ve logosu ile sevkiyat yapıyoruz.

FUARLAR SAYESİNDE TANINIYORUZ DEDİNİZ. YURT DIŞINDA HANGİ FUARLARA KATILIYORSUNUZ?

Dünyanın en büyük fuarları olan Cersaie'ye, Rusya'da Mostbuild'e, Amerika kıtasında

Covering'e katılıyoruz. Bunların yanında bölgesel hedeflerimiz doğrultusunda katıldığımız fuarlar da var. Örneğin hedefimiz Libya ise Libya'daki fuara, Irak ise Irak'taki fuara katılıyoruz. Yılda minimum 5 kez fuar organizasyonlarına iştirak ediyoruz.

SEKTÖR OLARAK YURT DIŞINDA DAHA FAZLA SÖZ SAHİBİ OLMAK İÇİN NELER YAPILMALI?

Sektörün en kısa zamanda fasoncu mantalite-lerin dışına çıkması, markalaşması lazım. Dünyada markalaşmış ülkeler var, İtalyanlar ve İspanyollar gibi. Türk seramik sektörü de çok gelişti ve artık bilinen bir marka oldu. Bu sıralamada Çinlilerin esamesi dahi okunmuyor. Türkiye sektöründe dünyada hızla büyüyor. Sektörün birinci önceliği markalaşma olmalı. Diğer bir görev de hükümetlere düşüyor. Seramik Türkiye ihracatında katma değeri yüksek bir ürün. Çünkü hammedesinin çoğu Türkiye'dedir ve yarı mamül olarak dışarıya satılmaz, hazır ürün olarak satılır. Bütün hammaddesini, iş gücünü, enerjisini iç pazardan alıp tam mamül olarak sattığınız bir ürünün Türkiye'ye katkısının ne kadar yüksek olacağını tahmin edebilirsiniz. Hükümetin yurt dışı teşvikleri ile bu sektörü desteklemesi lazım. Şu anda da ciddi teşvikler var ve biz bunlardan kullanmaya ve uygulamaya çalışıyoruz. Bunu seramik sektöründeki diğer firmaların da yapması lazım.

SERAMİK İHRACATINDA NE GİBİ SIKINTILAR YAŞANIYOR? BUNLAR NASIL AŞILABİLİR?

Dünyada yaşanan ekonomik daralma nedeniyle diğer firmalar gibi bizde bazı sıkıntılar yaşıyoruz. Kriz dünyadaki bütün üreticileri daha rekabetçi, daha karsız satışlara yönlendiriyor. Ekonomik kriz nedeniyle ister istemez tüketimde de bir daralma oluyor. Siz kendinize ne kadar hedef koyarsanız koyun aynı hedefleri başkaları da gözetiyor. Dolayısıyla karsızlığa doğru itiliyoruz. Hepimiz kapasitelerimizi doldurmak, milyonlarca metrekare kapasiteyi atıl hale getirmemek için satışlarımızı yapmak zorundayız. Diğer ülke firmaları da aynı durumda ve aynı rekabet koşulları altında bizi zorluyorlar. Bunun yanında her ülkenin kendine göre bir gümrük mevzuatı, kendilerine göre bir kalite belgelendirmeleri oluyor. Bu da ihracatta bazen sıkıntılara neden olabiliyor. Sıkıntılarımız genel olarak bunlar.

SERAMİK SAĞLIK GEREÇLERİ İHRACATINIZ NASIL GİDİYOR? NE GİBİ GELİŞMELER YAŞIYORSUNUZ?

Seramik sağlık gereçlerinde çok butik, Bien'e yakışır ürünler üretiyoruz. Tasarımlarımız çok güzel. Ancak ihracatla iç pazar

birbirinden çok ayırdır. Burada tasarım, kullanım, standartlar devreye girer. Örnek vermek gerekirse; Avrupa ülkelerindeki standartla Türkiye'deki standartlar arasında farklar var. Orayı bırakın Türkiye ile bütün ürünlerini Türkiye'den sağlayan Kuzey Irak arasında bile standart farkları var. Bu da sonuç itibarıyla dizayna dayanıyor. Irak, Kafkaslar ve Rusya pazarına özellikle tezgah ürünlerini satabilir durumdayız. Biz de pazarı geliştirmek için ihracat departmanı olarak çalışmalarımıza devam edeceğiz.

ÜRÜNLERİNİZ YURT DIŞINDA HANGİ KANALLARLA TÜKETİCİ İLE BULUŞUYOR?

Yurt dışında genelde ülkelere, bölgelere, kıtalara göre satış ağlarının şekilleri değişiyor. Örnek olarak Amerika kıtasında acentelik sistemi ile yürüyor şu anda. Bunu açmak gerekirse; orada seramik danışmanlık firmaları var ve bu seramik danışmanlık firmaları bizim ürünlerimizi yerel satıcılara pazarlıyorlar, bunun üzerinden komisyon alıyorlar. Biz de fiyatlarımızı ona göre veriyoruz. Orta Avrupa, Rusya, Irak ve Araplar'da ise direkt o bölgenin ithalatçısına satışımızı yapıyoruz. Batı Avrupa ve İsrail gibi yerlerde ise

dağıtıcılar, genel toptancılar ile çalışıyoruz. Daha önce de bahsettiğim gibi satış hedeflerimiz içinde, yurt dışında showroomlaşmak da var. Şu ana kadar biri Almanya'da biri Gürcistan Batum'da olmak üzere iki showroom açtık. 2013 yılında showroom sayımızı 5'e, 2014 yılında da 10'a çıkartmayı planlıyoruz.

Gerek gördüğümüz bazı ülkelerde de direkt irtibat ofisleri ve yerleşik çalışanlarla işbirliği yapmak istiyoruz. Bu konuyla da alakalı çalışmalar sonucunda 2011 yılı sonu itibarıyla Irak'ta bir bölge müdürlüğü kurduk. Irak Erbil'de yaşayan bir arkadaşımız vasıtasıyla işi yürütüyoruz. Aynı yapıyı büyük pazarlara yerleştirmeyi, bu şekilde satış ağımızı geliştirmeye planlıyoruz. Çünkü daha önce de bahsettiğim gibi yeni yatırımımız ile birlikte çok ciddi bir kapasiteye sahip olacağız. Bu kapasiteyi satabilmek için ihracat adına bu hedefleri tutturmamız gerekiyor. Totalde Bien olarak satışımızın yüzde 40'ını ihracatla yapmayı planlıyoruz. Şu anda yaklaşık yüzde 30-35 aralığındayız. Ama zaten yeni bir kapasite geldiği zaman iç pazar da kendini büyütüyor, biz de kendimizi büyütmiş olacağız.



YURT DIŞINDA ŞU ANA KADAR BİRİ ALMANYA'DA BİRİ GÜRCİSTAN BATUM'DA OLMAK ÜZERE İKİ SHOWROOM AÇTIK. 2013 YILINDA SHOWROOM SAYIMIZI 5'E, 2014 YILINDA DA 10'A ÇIKARTMAYI PLANLIYORUZ.



POROS DUVARA SIFIR TAKIM KLOZET



Bien

SERAMİK | BANYO | MUTFAK

www.bienseramik.com

Tema Tesisat Malzemeleri Tic. ve Koll. Şti. Sahibi Abdullah Çokbenli, Aslı Çokbenli

“Müşterilerimiz kalitemizden ve fiyat politikamızdan çok memnunlar”

Bien'in Antalya bayisi olan Tema Tesisat Malzemeleri Tic. ve Koll. Şti.'nin sahipleri olan **babakız Abdullah Çokbenli ve Aslı Çokbenli**, Bien Haber dergisi için sorularımızı yanıtladılar.



Tema Kollektif Şirketi'nde sektöre adım attım. 17 yıldır bu sektörde çalışıyorum.

YENİ SHOWROOMUNUZDAN BAHSEDER MİSİNİZ? KAÇ ŞUBENİZ VAR?

Aslı Çokbenli: Şu anda açmak için hazırlık yaptığımız yeni showroomumuz ile birlikte iki şubemiz var. Yeni showroomumuz havalimanı yolu üzerinde 4 katlı bir bina, diğeri ise Altınova'da bulunan merkez depomuzun ve merkez satışımızın bulunduğu şube.

BİEN'LE NE ZAMANDIR ÇALIŞIYORSUNUZ? NEDEN BİEN'İ TERCİH ETTİNİZ?

Abdullah Çokbenli: 2007 yılının Ekim ayından beri Bien firması ile çalışıyoruz. Tercih sebebimiz Bien firmasının kurumsallığını tamamlamış, her şekilde bayisinin arkasında duran, hareket kabiliyeti olan ve yeniliklere açık bir firma olması.

SHOWROOMUNUZDA BİEN'İN HANGİ ÜRÜNLERİ VAR?

Aslı Çokbenli: Yeni mağazamızda Bien fir-

masının vitrifiye dahil tüm ürünleri teşhir ediliyor.

EN ÇOK TALEP GÖREN ÜRÜNLER HANGİLERİ?

Aslı Çokbenli: En çok talep gören belli bir ürün söyleyemem, seramik kaplama dış ve iç mekan ürünlerimizin tümü gayet iyi talep görüyor. Her beğeni grubuna göre ürün yelpazemiz çok geniş.

ÜRÜNLERİNİZİ ALAN MÜŞTERİLERİNİZDEN NASIL GERİ DÖNÜŞLER ALIYORSUNUZ?

Aslı Çokbenli: Geri dönüşler oldukça iyi. Müşterilerimiz kalitemizden ve fiyat politikamızdan çok memnunlar.

BİEN ÜRÜNLERİNE ARZ, TALEP NASIL BU BÖLGEDE? HANGİ EBATLARI, HANGİ RENKLERİ TERCİH EDİLİYOR?

Aslı Çokbenli: Bölgemiz turizm bölgesi olduğundan dolayı otel projelerine yönelik ürünler daha fazla talep görüyor. Bu ürünlerin başında 60x60, 40x60 dış mekan kaymaz ürünlerimizin yanı sıra otel banyo-



BÖLGEMİZ TURİZM BÖLGESİ OLDUĞUNDAN DOLAYI OTEL PROJELERİNE YÖNELİK ÜRÜNLER DAHA FAZLA TALEP GÖRÜYOR. BU ÜRÜNLERİN BAŞINDA 60X60, 40X60 DIŞ MEKAN KAYMAZ ÜRÜNLERİMİZİN YANI SIRA OTEL BANYOLARINDA KULLANILAN 30X80 VE 30X60 DOĞAL VE MAT RENKLER GELİYOR.

larında kullanılan 30x80 ve 30x60 doğal ve mat renkler geliyor. Ama bunun yanında perakende satışlarımızda daha küçük ebatlı ve renk yelpazesi çok geniş olan ürünlerimiz de tercih ediliyor.

2012 YILINI NASIL GEÇİRDİNİZ? HEDEFLERİNİZE ULAŞTIĞINIZI SÖYLEYEBİLİR MİSİNİZ?

Abdullah Çokbenli: 2012 yılı şirketimiz için oldukça iyi geçti, hatta genel ekonomiye baktığımızda beklediğimizden daha bile iyi geçti.

BİEN BAYİSİ OLARAK TALEPLERE YETİŞME KONUSUNDA SORUN YAŞIYOR MUSUNUZ?

Aslı Çokbenli: Hiçbir şekilde sorun yaşamıyoruz. Üretim planlaması o kadar başarılı ki şimdiye kadar hiçbir proje işimizde sorun yaşamadık ve hatta söylenen tarihlerden çok öncesinde ürün teslimatlarımızı yapabildik. Bunun sebebi de karşılıklı doğru iletişim bence.

BİEN'İN KREDİ KARTI KAMPANYASI HAKKINDA NE DÜŞÜNÜYORSUNUZ? BU KAMPANYANIN NE GİBİ YARARLARINI GÖRÜYORSUNUZ?

Abdullah Çokbenli: Kredi kartı kampanyanın hem tali bayi ağımda hem de parakende müşterilerimizde oldukça iyi sonuç verdi,



tüketicieye sağladığı kolaylık sayesinde satışlarımızı da oldukça arttırdı.

USTALARA YÖNELİK GELİŞTİRİLEN BİEN CLUB HEDİYE KAMPANYASINI AKTİF OLARAK KULLANIYOR MUSUNUZ? BU KAMPANYADAN MEMNUN MUSUNUZ?

Aslı Çokbenli: Hediye kampanyamızı aktif olarak kullanıyoruz. Toplu iş olarak adlandırdığımız büyük metraj tutan işlerimizde uygulama yapan ustalarımıza satışı yapılmış olan metrajları kartlarına işletiyoruz.

BİEN'İ DİĞER MARKALARDAN AYIRAN ÖZELLİKLERİ NELERDİR?

Aslı Çokbenli: Yenilikçiliği, enerjisi, güvenilirliği.

BU YIL MÜŞTERİLERİNİZE NE GİBİ YENİLİKLER SUNACAKSINIZ? 2013 HEDEFLERİNİZ ARASINDA NELER VAR?

Abdullah Çokbenli: Bu yıl müşterilerimize yepyeni bir mağaza ile Bien markası altında bulunan tüm ürünleri bir arada gösterebileceğimiz şık bir mağaza ile hizmet vereceğiz.



SİZİ TANIYABİLİR MİYİZ? KAÇ YILDIR BU SEKTÖRDESİNİZ?

Abdullah Çokbenli: Sektöre 1968 yılında üniversite eğitimi gördüğüm Adana'da Standard Ticaret ile başladım. Daha sonrasında Adana Koçtaş ile süren meslek hayatımı Antalya'da Enka Pazarlama ile devam ettirdim. 1981 yılında Tema Kollektif Şirketi'ni kurdum, 45 yıldır sektördeyim.

Aslı Çokbenli: Ankara'da gördüğüm üniversite eğitimimi tamamladıktan sonra 1996 yılında



Kutluser İnşaat Firma Sahibi-Yönetim Kurulu Başkanı Serhat Kurt

“Bien ürünleri kalitesinden, çizgisinden ve çeşitliliğinden dolayı çok ilgi çekiyor”

Samsun'da faaliyet gösteren Kutluser İnşaat, Bien'in önemli bayilerinden biri. Ocak ayında açtığı 1.500 m²'lik yeni showroomu ile müşterilerine daha iyi hizmet vermeyi amaçlayan firmanın sahibi ve Yönetim Kurulu Başkanı Serhat Kurt, Bien ile çalışmaktan duydukları memnuniyeti dile getiriyor.



SİZİ TANIYABİLİR MİYİZ? KAÇ YILDIR BU SEKTÖRDESİNİZ?

1976 Samsun doğumluyum. 1 kız 1 erkek çocuk babasıyım. 1996 yılından beri inşaat sektöründe faaliyet gösteriyorum.

YENİ SHOWROOMUNUZDAN BAHSEDER MİSİNİZ? KAÇ ŞUBENİZ VAR?

Örnek Sanayi Sitesi'nde yapmış olduğumuz yeni showroomumuza Ocak ayı başında taşındık. Showroomumuz 500 m²'lik 3 kattan oluşan toplam 1.500 m²'lik bir alana sahip. Ayrıca Samsun Ordu karayolu üzerinde Kirazlık mevkiinde ve Samsun 100. Yıl Bulvarında'da birer showroomumuz var.

BIEN'LE NE ZAMANDIR ÇALIŞIYORSUNUZ? NEDEN BIEN'İ TERCİH ETTİNİZ?

2008 yılından beri Bien ile çalışıyoruz. Ürünlerinin çeşitliliği ve kalitesinden dolayı müşterilerin isteklerini karşılayabileceğine inandığımız için tercih ettik ki bunu satışlarımızdan görebiliyoruz. Müşteri memnuniyetini en üst seviyede sağlayacağını bildiğimiz için Bien ile çalışıyoruz.

SHOWROOMUNUZDA BIEN'İN HANGİ ÜRÜNLERİ VAR?

Vitrifiye grubunda tüm ürünleri sergilemekteyiz. Ayrıca showroomumuzda Bien'in seramik grubundan 28 adet ürünü canlı mekanlarda sergileniyor.

EN ÇOK TALEP GÖREN SERAMİK ÜRÜNLERİNİZ HANGİLERİ?

Yıldız, Kapri, Mekik, Çırağan, Elit, River, Pie De Pull, Sonia, Talya, Emperador, Eramosa, Ada, İnci, Onix, Duero en çok beğenilen ve tercih edilen ürünler.

ÜRÜNLERİNİZİ ALAN MÜŞTERİLERİNİZDEN NASIL GERİ DÖNÜŞLER ALIYORSUNUZ?

Bu zamana kadar ürünlerden de sevkiyattan da herhangi bir olumsuz dönüş almadık. Müşterilerimiz memnuniyetlerini başkalarıyla da paylaştıkları için yeni müşteriler kazandırıyorlar.

BIEN ÜRÜNLERİNE ARZ, TALEP NASIL BU BÖLGEDE? HANGİ EBATLARI HANGİ RENKLERİ TERCİH EDİLİYOR?

Bien ürünleri kalitesinden, çizgisinden ve çeşitliliğinden dolayı oldukça ilgi çekmekte. Yeni ürünlerimizden 21x 63'ler yoğun ilgi çekti. Ayrıca 30x80 ve 30x45 ürünlerimizi düşündüğümüzden daha fazla sattık.

2012 YILINI NASIL GEÇİRDİNİZ? HEDEFLERİNİZE ULAŞTIĞINIZI SÖYLEYEBİLİR MİSİNİZ?

2012 yılını müşterilerimiz ve yeni bağlantılarımız sayesinde gayet iyi geçirdik. Ayrıca yeni showroomumuz sayesinde müşterilerin daha fazla ilgisini çektik. Satışlarımız hedeflerimizin de üstünde oldu.

BIEN BAYİSİ OLARAK TALEPLERE YETİŞME KONUSUNDA SORUN YAŞIYOR MUSUNUZ?

Talepler yoğun olmasına rağmen uzman personelimiz sayesinde herhangi bir sorun yaşamıyoruz.



BIEN'İN KREDİ KARTI KAMPANYASI HAKKINDA NE DÜŞÜNÜYORSUNUZ? BU KAMPANYANIN NE GİBİ YARARLARINI GÖRÜYORSUNUZ?

Banka poslarında banka artırılması ya da en azından sanal posta tüm bankaların olmasını isteyebiliriz. Kredi kartı kampanyasının satışlarımızı desteklediğini, taksitli satışlar sisteminin satışlarımızı arttırdığını söyleyebiliriz. Kredi kartı kampanyaları müşterilerimize ödeme kolaylığı sağlıyor, bu da bizi memnun ediyor.

USTALARA YÖNELİK GELİŞTİRİLEN BIEN CLUB HEDİYE KAMPANYASINI AKTİF OLARAK KULLANIYOR MUSUNUZ? BU KAMPANYADAN MEMNUN MUSUNUZ?

Evet kullanıyorum ve oldukça memnunuz.

BIEN'İ DİĞER MARKALARDAN AYIRAN ÖZELLİKLERİ NELERDİR?

Ürün çeşitliliği, kalitesi ve her bütçeye hitap etmesi diğer markalardan ayrılan en belirgin özellikleridir.

BU YIL MÜŞTERİLERİNİZE NE GİBİ YENİLİKLER SUNACAĞINIZ? 2013 HEDEFLERİNİZ ARASINDA NELER VAR?

Yeni showroomumuzun açılışı olacak. 2013 yılında hedeflerimiz arasında daha fazla müşteri kazanmak ve yurt dışına açılmak var.



AĞAOĞLU MY EUROPE DIŞ CEPHELERİ BIEN'DEN

Akdeniz İnşaat tarafından Mahmutbey Atatürk Olimpiyat Stadı önünde yapımı gerçekleştirilen Ağaoğlu My Europe projesinin dış mekanlarında Bien'in 40x60 cm ölçülerinde Cemento ürünü tercih edildi. Proje, Golf Residence, Arena Residence ve Pool Residence olarak 17 blok, 3060 konuttan oluşuyor. Ürün seçimi iç mimar Ebru Hamzaoğlu, iç mimar Burak Çelebioğlu ve iç mimar Hilal Gedikli tarafından gerçekleştirilen Ağaoğlu My Europe projesinde kullanılan Cemento, Bone (Digiline), rektifiyeli (39,3x59,3) ve sırlı porselen bir ürün.



İZ TOWER'IN TERCİHİ BIEN

Ege Yapı tarafından Kartal E-5 kavşağı yakınında inşa edilen İz Tower'ın seramik konusundaki tercihi Bien oldu.

Projenin iç mimarı Nilgün Çetin, kapalı havuz duvarları, kapalı havuz kaymaz yer karoları, teras dinlenme alanları, kat holleri, fuaye, spa ve banyo alanlarında Bien ürünlerini tercih ederek farklı bir hava yakalamayı başardı. Kalitesi ve farklı ürün alternatifleri ile tercih sebebi olan Bien, projede 61x61 gri renkli Kies, 40x60 füme renkli Panjur, 3x50 Eyfel turkuaz renkli bordür ve 57,5x57,5 Nile gri renkli sırlı granit ürünleri ile yer aldı.

BALOĞLU YENİ PROJELERİ İLE GÖZ KAMAŞTIRIYOR

ATASEVEN İNŞAAT ATAKENT EVLERİ



Bien'in Baloğlu bayisi tarafından seramikleri verilen Ankara Ataseven İnşaat'a ait Atakent Evleri, 45 bin mertekare yeşil alan üzerine kurulu 6 blok ve 348 konuttan oluşuyor. Futbol, basketbol, voleybol ve tenis sahaalrı bulunan projede Bien'in 25x50 Trendy serisi, 20x42,5 Mekik serisi, 33x33 Nile serisi, 33x33 Mat serisi kullanıldı. Seyir terasları, etkinlik çadırı, çocuk oyun alanı ve gemi oyun alanı, yürüyüş parkurları, fitness alanları, hayvan çiftliği, kameralı güvenlik sistemi ve meyve bahçeleri projeyi ayrıcalıklı kılan özellikleri.



NATA HOLDİNG VEGA PARK KONUTLARI

Nata Holding güvencesiyle inşa edilen ve 2 bloktan oluşan 46 katlı yapılarıyla Vega Park Konutları, Baloğlu'nun seramiklerini verdiği projelerden biri. 377 modern dairenin yer aldığı projede Bien'in 30x80 Mabel serisi, 57,5x57,5 Nile serisi ve 42,5x42,5 Toros serisi kullanıldı.

Ankara'nın gözde projelerinden biri olan Vega Park Konutları; merkezi su deposu ve hidrofor sistemi, kullandığınız kadar ödeme yapmanıza olanak sağlayan kalorimetre sistemli merkezi ısıtma ve 24 saat sıcak su, her blokta ısı ve ses izolasyonu, üç katlı kapalı otopark (her daire için park yeri), her blokta 3 adet insan ve 1 adet yük/ acil durum asansörü olmak üzere yüksek hızlı, modern 4 adet asansör, modern site yönetimi imkanları, her dairede sulu yangın söndürme sistemi, deprem yönetmeliğine uygun, yüksek donanımlı modern inşaat teknolojisi, kazıklı radye jeneral temel ve tünel kalıp inşaat sistemi, her blokta özel karşılama holü ile özel bir proje.



Tasarımcı Ron Arad

“TASARIM BAZEN İHTİYAÇTAN DOĞAR, BAZEN DE SADECE YAPILMALARI GEREKİR”

Her yıl olduğu gibi bu yıl da tasarımı farklı bir bakış açısıyla ele alan All Design İstanbul etkinliği birçok tasarımcı, sanatçı ve akademisyeni ağırladı. Konuşmacılardan biri de ünlü tasarımcı ve mimar Ron Arad'dı. Tasarım harikası Bookwarm kitaplık ve dev Swarovski kristal avizelerin yaratıcısı, Belçika'daki Mediacite'nin ve İsrail'deki Holon Tasarım Müzesi'nin de mimarı Arad, Bien'in katılım sponsoru olduğu 'Neler ve Eğerler' başlıklı konuşmasında özgün tasarım çalışmalarından örnekler verdi, dünyada tasarımın her geçen gün daha fazla önem kazandığını ve Türkiye'nin tasarım projeleri ile dikkatleri üzerine topladığını ifade etti.

Röportaj: Sibel BAŞTİMUR

Konuşmasından sonra bir araya geldiğimiz Ron Arad ile tasarımlarını ve seramik tasarımlarına bakışı konuştuk.

TASARIMCI OLMAYA VE TASARIMLAR YAPMAYA NASIL KARAR VERDİNİZ?

Aslında seçimle olmadı bu. Üniversitede mimari okudum ve sonrasında da bir mimari firmada çalışmaya başladım. Başka insanlar için çalışmayacağımı anladığımda şirketten çıktım ve bir daha geri dönmedim. Daha sonra ilk mobilyamı tasarladım ve bir şekilde tasarımın içine çekilmiş oldum. Mimarının biraz beklemesi gerekti.

SİZE TASARIM DÜNYASININ DİSİPLİNSİZ ÇOCUĞU DENİYOR? BU ÜNVANI NASIL DEĞERLENDİRİYORSUNUZ?

Bu büyük ihtimalle benim daha önce yaptığım “No Disiplin” sergisinden kaynaklanıyor. Orada bir başkaldırı da vardı tabii ama asıl olay hiçbir disipline kendimi tam olarak adanmak istemediğimi ifade etmekte. Dolayısıyla disiplinsizlik dediğimiz şey oradan kaynaklanıyor, yoksa yaramazlık anlamında değil bu. İnsanlar sürekli siz nesiniz diye soruyorlar bana: Sanatçı mısınız, tasarımcı mısınız, mimar mısınız? Ben bu kalıpların



içine girmek istemiyorum. Çünkü insanlar o zaman önlerine konan şeye bakıp onu değerlendirmek yerine kendilerine söylenmesini istiyorlar. Bu bir tasarımdır, bu mimari bir çalışmadır diye. Ben bunu istemiyorum. Benim yaptığım şeye gelince; elimden geleni ve yanıma kar kalacak şeyleri yapıyorum.

BU ARALAR NE GİBİ TASARIMLAR ÜZERİNE, NE GİBİ MATERYALLERLE ÇALIŞIYORSUNUZ?

Aslında çok değişik konularda çalışıyoruz. Beton ve camla yapılan binalardan tutun da bir ay sonra Milan'da bir fuarda göreceğiniz yeni plastik tasarımlara kadar birçok farklı alanda üretim yapıyoruz ve dolayısıyla kullandığımız malzemeler de sürekli olarak değişiyor. Asetat kullandığımız da oluyor, titanyum kullandığımız da. Sektör içinde çok iyi kontaklarımız olduğu için en yeni malzemelerden ve bunları işleme konusunda en iyi olan insanlardan yararlanabiliyoruz. Aslında iki farklı şekilde gerçekleşiyor olay. Bazen bir proje yapıyorsunuz ve bu proje için bir materyal arıyorsunuz. Bazen de yeni bir materyal buluyorsunuz ve bununla ne yapabilirim diye düşünüyorsunuz. Dolayısıyla süreç iki taraflı işleyebiliyor.

FARKLI TASARIMLAR ORTAYA KOYMA KONUSUNDA MOTİVASYONUNUZ NEDİR? NELERDEN İLHAM ALIYORSUNUZ?

Merak ve can sıkıntısı.

TASARIMDA MARKALAŞMA AVANTAJ MI YOKSA DEZAVANTAJ MI SİZCE? SONUÇTA SİZ DE TASARIMDA BİR MARKA OLARAK GÖRÜLÜYORSUNUZ. BUNUN NE GİBİ YARAR YA DA ZARARLARI VAR?

Marka olmayı ben istemedim. Olaylar böyle gelişti ve bugün buradayım. Ama kesinlikle bir avantaj olduğunu düşünüyorum. Çünkü neyin üzerinde çalışıp neyin üzerinde



çalışmayacağınıza siz karar verebiliyorsunuz. İstemiyorsanız yapmıyorsunuz.

MATERYAL OLARAK SERAMİĞE BAKIŞINIZ NASIL? EN SON NE YAPTIYINIZ SERAMİKTE?

Keuco için Patetior adında dönen bir banyo yaptım. Ama üretim için yapılan bir parça değildi, tamamen reklam için yapıldı. Onun dışında tesisat, banyo, aksesuar olarak hazır bir koleksiyonum var elimizde. Bunu uygulayacak bir ev arıyorum şu anda. Çok güzel ve özel bir banyo.

BİR AZ ÖNCE BİR TASARIM YAPTIĞINIZI AMA BUNUN KULLANILMAK AMACIYLA YAPMADIĞINI SÖYLEDİ. TASARIM KULLANIM İÇİN MİDİR, YOKSA TASARIM TASARIM İÇİN MİDİR? HER TASARIMIN İLLA KULLANILYOR OLMASI MI GEREKİYOR?

Patetior üretilebilirdi aslında, üretilmeyecek bir şey değildi. Ama maliyet, karlılık gibi sorunlar yüzünden üretime geçmedi. Yoksa ben tasarımlarımın üretilmesini ve kullanılmasını isterim.

SON ZAMANLARDA YAPTIĞINIZ TASARIMLARDA NELERDEN İLHAM ALDINIZ? NE ÜZERİNDEN İLERLEMİYİ SEVİYORSUNUZ?

Tabii yine birinci önceliğim merak. Benim için tasarım daha önce olmayan bir şeyi ortaya çıkarmak anlamına geliyor. Dolayısıyla kimsenin düşünmediği fikirleri bulmak beni daha çok heyecanlandırıyor. Sadece stil kısmında değil aynı zamanda yaratım kısmındayım ben. Dolayısıyla yeni fikirler bulmak en çok ilham aldığım şey.



BİR TASARIMIN ORTAYA ÇIKMA SÜRECİNDEN BİRAZ BAHSEDER MİSİNİZ?

Benimle çalışan çok harika insanlar var. Onlar fikirleri alıyorlar, ilerletiyorlar, geliştiriyorlar. Sonra oturup üzerinde konuşuyoruz, sonra tekrar çiziyoruz, sonra tekrar konuşup tekrar çiziyoruz. Bu şekilde ilerliyoruz.



“BAZEN PROJE MATERYALİ, BAZEN DE MATERYAL PROJİYİ ARAR.”

SERAMİKLE İLGİLİ ÖNGÖRÜNÜZ NEDİR? MUTFAK VE BANYODA TASARIMLAR NEREYE DOĞRU GİDİYOR?

Ben evimde banyomda lavabo istemiyordum. Bu nedenle eski bir mini Couper'ın camını aldım ve bunu lavabo olarak kullandım. Çok da güzel oldu. Orası zaten ıslak bir alan, bu nedenle suyu toplayan ve aşağıya

akıtan bir mekanizma yok. Tabi bunu sadece kendim için yaptım, sektörün geleceği için böyle bir öngöründe bulunamam. Ne olacağını sabırla bekleyip göreceğiz.

TASARLADIĞINIZ ŞEYLERİ KENDİ İHTİYAÇLARINIZI DÜŞÜNEREK Mİ TASARLIYORSUNUZ?

Kimse bana bir şey yapmamı söylemiyor ya da bir ihtiyaç olmayabiliyor ama ben yapmak istiyorum ve yapıyorum. Bir bisiklet yaptım geçtiğimiz dönemde. Tekerlekleri olmayan bir bisiklet. İnsanlar çok beğendi. İnternette de patlama yaptı. Yüzlerce insan bu bisikleti kullanabiliyor musun diye sordu. Tasarımlar bazen ihtiyaçtan doğuyor ama bazen de yapılmaları gerekiyor.



ÖDÜLLÜ'MÜZ VAR!

Sadeliğin zarafetle buluştuğu banyo koleksiyonumuz Lotus, ödüllere bir yenisini daha ekledi. Elle Decoration EDIDA 2012 Uluslararası Tasarım Ödülleri Banyo Grubu dalında, 26 farklı ülkenin editörlerinden oluşan jürinin hayranlığını kazandı. Benzersiz çizgileriyle, dünyanın dikkatini çeken tasarımlar arasında yerini aldı.



ELLE
DECORATION
INTERNATIONAL
DESIGN AWARDS
www.bienseramik.com

Bien

SERAMİK | BANYO | MUTFAK

Seramikte 2013 Trendleri

Evinde değişiklik yapmayı seven ve **seramik tutkusu olanlar** için işte 2013'te seramik dünyasında bizi neler beklediğinin cevabı!



Beton



Fracture



Cemento

SERAMİK MODASINA YÖN VEREN, TREND YARATAN MARKALARIN ÜRÜNLERİNDE; TEKNİK ÖZELLİKLERİ ÜSTÜN SERAMİK VE GRANİT SERAMİKLERDE EBATLARIN BÜYÜDÜĞÜNÜ, GÜNLÜK YAŞANTIMIZA GİREN SERAMİKLERDE İSE EBATLARIN KÜÇÜLDÜĞÜNÜ GÖRMEKTEYİZ.



Alto

2013 yılında ev hayatımızın büyük bölümünün geçtiği mutfaklarda çağdaş tasarımların, banyolarda ise daha hijyenik ve sade ürünlerin tercih edileceği öngörülmüştür. Geliştirilen yeni teknolojilerle üretilen ürünlerde bu anlamda oldukça başarılı çalışmalara imza atılıyor. Leke tutmayan ve bakteri barındırmayan ürünler bu dönemde ön plana çıkacak. İç mekan tasarımlarının önemli bir parçası olan mutfaklarda, yalın ve sofistike etkiler yaratan tasarım ve uygulamalar görülecek. 2013 yılında mutfaklarda siyah-beyaz kontrastının yarattığı uyumun etkisini hissedebileceğiz. Siyah ve beyazın tonlarının ustaca kullanıldığı mutfaklarda, iddialı seramik renkleri genel konsepti daha etkili kılacak. Daha canlı ve renkli mutfaklar bu yılın trendleri arasında yer alacak.

2013 yılında seramik modasında doğadan referans alan dijital ürünler ön planda olacak. Özellikle doğal taş görünümü seramiklerde traverten ve mermer dokuları güncelliğini koruyacak. Bunun yanı sıra tüm dekorasyon öğelerinde olduğu gibi seramikte de zamanın ruhunu yakalamak mümkün. Günümüzde dekorasyon modası, akımları temelden reddeden bir anlayıştan uzaklaştı. Bu sebeple önceki yıllardan gelen retro ve art deko esintisi güncelliğini devam ettirecek. Seramik modasına yön veren, trend yaratan markaların ürünlerinde; teknik özellikleri üstün seramik ve granit seramiklerde ebatların büyüdüğünü, günlük yaşantımıza giren seramiklerde ise ebatların küçüldüğünü görmekteyiz. Bu 2013 yılı seramik ölçülerinde belirleyici rol oynayacak. Bu yıl iç mekânlara doğallığın hâkim ola-



Valencia

cağı söylenebilir. Seramik iç mekânlarda modern ve doğal dekorasyon anlayışı içinde yerini her zamankiden fazla alacak. Önceki yıllarda daha çok banyo mutfak ve balkon gibi alanlarda tercih edilen, 2012 yılı içinde salon, yatak odası duvarlarında da boy gösteren seramikler önümüzdeki yıllarda da buradaki yerini koruyacak. Dijital baskı teknolojisi ile üretilen ve doğal görünümüyle gerçeğinden ayırt edilemeyen bu ürünler, 2013 ev dekorasyonunun vazgeçilmezleri arasında yer alacak. Ayrıca bu yıl antrasit, gri gibi soft renklerin ön planda olacağı öngörülmüştür. Altın ve altın renginin tonlarının ışıltısı, seramiklerde yoğun olarak kullanılacak. Bunun yanında yalın tasarım anlayışını benimseyenler için seramikte siyah-beyaz daima geçerliliğini sürdüren bir seçenek olacak.

2013'te teknik ve teknolojik açıdan gelişmiş, estetik tasarıma sahip karolar öne çıkacak. Doğallığı ile öne çıkan romantik desenli karoların da ön planda olacağı düşünülmüştür. Ayrıca, özellikle çalışma hayatının getirdiği zamansızlık nedeniyle bakteri barındırmayan ürünler tercih edilecek. Moda ve dekorasyon dünyasının trendleri birbirine paralel bir şekilde değişiyor. Modada yükselen trendler, dekorasyona da yansıyor. Modada yansımalarını sıkça gördüğümüz 1970'lerin renk ve desenleri, dekorasyon modasında yaşantımıza geri dönüyor. Bu yıl tekstil desenlerindeki yumuşak etkileri seramiklerde de göreceğiz.



Seramik: Catena Serisi
SSG: Poros Serisi

Bien
SERAMİK BANYO MUTFAK

Yeni Ürünleri ile UNICERA'daydı

Bien, 2013 UNICERA Uluslararası Seramik Banyo Mutfak Fuarı'nda **trend belirleyen yeni Seramik Karo ve SSG tasarımlarıyla** sahnedeydi.

Her yeni koleksiyonuyla trendleri belirleyen Bien, UNICERA Fuarı'nda birbirinden farklı koleksiyonlarıyla adından söz ettirdi. 27 Şubat - 3 Mart 2013 tarihleri arasında gerçekleştirilen Uluslararası Seramik Banyo Mutfak Fuarı'nda yeni ürünleri ile göz dolduran Bien, doğallık ile dijital teknolojiyi harmanladığı ürünlerini ilk defa sergiledi.

Bu yıl 25'incisi düzenlenen fuarda Bien, yenilikçi, modern tasarımları ve sürprizleriyle öne çıkarak, sadece Türkiye'de değil dünya çapında da öncü bir üretici olarak seramikteki gücünü yansıttı. UNICERA Fuarı'nın Bien için çok önemli olduğunun altını çizen Bien Satış Grup Başkanı Metin Savcı, "Türkiye'de dijital teknolojiyle duvar kerosu üreten ilk markayız. Teknoloji ve tasarımı bir araya getiren ürünlerimiz ile UNICERA Fuarı'nda farklılık yarattığımıza inanıyoruz. Hem tasarım ve hem de üretim ekibimizin uzun süredir yaptığı çalışmaların karşılığını yeni sezonda alacağımızı düşünüyoruz" dedi.



Bien ekibi UNICERA Fuarı'nda hep beraber.



Seramik: Saba Serisi
SSG: Lotus Serisi



Seramik: Nile Serisi
SSG: Poros Serisi

ASLI ÇOKBENLİ TEMA KOLEKTİF ŞİRKETİ ANTALYA



Unicera da bu yıl bütün firmalar çok güzel ürünler çıkarmışlar. Bien de hem standında hem de ürünlerinde inanılmaz bir sıçrama yapmış, çok beğendim. Birçok yeni ürün çıkarmış. Bu nedenle de çok heyecanlıyım. Bien markası kurulduğundan bu yana firma ile çalışıyoruz. Tercihimizde hem insani hem de ürün kaynaklı nedenlerimiz vardı. İnsan kaynaklı tercih nedenimiz, Metin Bey çok sevdiğimiz bir insan ve bu işin duayenlerinden biri. Ayrıca Bien çok güzel ve kaliteli ürünleri olan bir marka. 2012 yılı gayet başarılı geçti. Ummadığımız bir satış rakamı yakaladık. Birçok firma veya bayi 2012 yılından şikayetçi, 2013 yılı için de aynı şeyler söyleniyor. Ama ben katılmıyorum. Bu yıl da iyi bir yıl geçireceğimizi düşünüyorum. Hedef her zaman en büyük satış rakamlarını yakalamak tabii, ama en büyük karlılıklarla. Son zamanlarda karlılıklarımız çok azaldı. Ama yine de elimizden geleni yapmaya çalışıyoruz. Vitrifiye konusunda çalışmaya yeni başladık. Antalya'da havalimanı yolunda, gayet merkezi bir yerde yeni bir showroom yapıyoruz. Ürünleri ilk orada teşhir edeceğiz. Sonrasında da güzel geri dönüşler alacağımızı düşünüyorum.



Seramik: Emperador Serisi
SSG: Harmony Serisi

Ürün gamına her yıl 30 ürün eklediklerini vurgulayan Savcı: "2013 yılında duvar ve yer karolarının yanısıra seramik sağlık sektöründe yeni tasarımlarımızı çıkararak, dekorasyonda modanın belirleyicisi olmaya devam edeceğiz. 2012'de toplam 35 milyon Euro değerinde sırlı porselen ve yer karosu fabrikasına yatırım yaptık. İhracat ciromuz ise 25 milyon dolar oldu. 2013'teki hedefimiz iç ve dış satışlar toplamı 130 milyon dolarlık ciroya ulaşmak." diye konuştu.

Bien Standı sürprizlerle doluydu

Bien, seramik ve seramik sağlık gereçleri ürünlerini UNICERA Fuarı'nda 3 hol 321 no'lu standta sergiledi. Dünyada kullanılan en son teknolojiye göre seçilen robotlu yüksek basınçlı döküm sistemleri, robot sırlamalar ve robot taşlama makineleri ile üretilen Se-



Seramik: Alto Serisi
SSG: Fracture Serisi



Seramik: Optik Serisi
SSG: Lotus Serisi

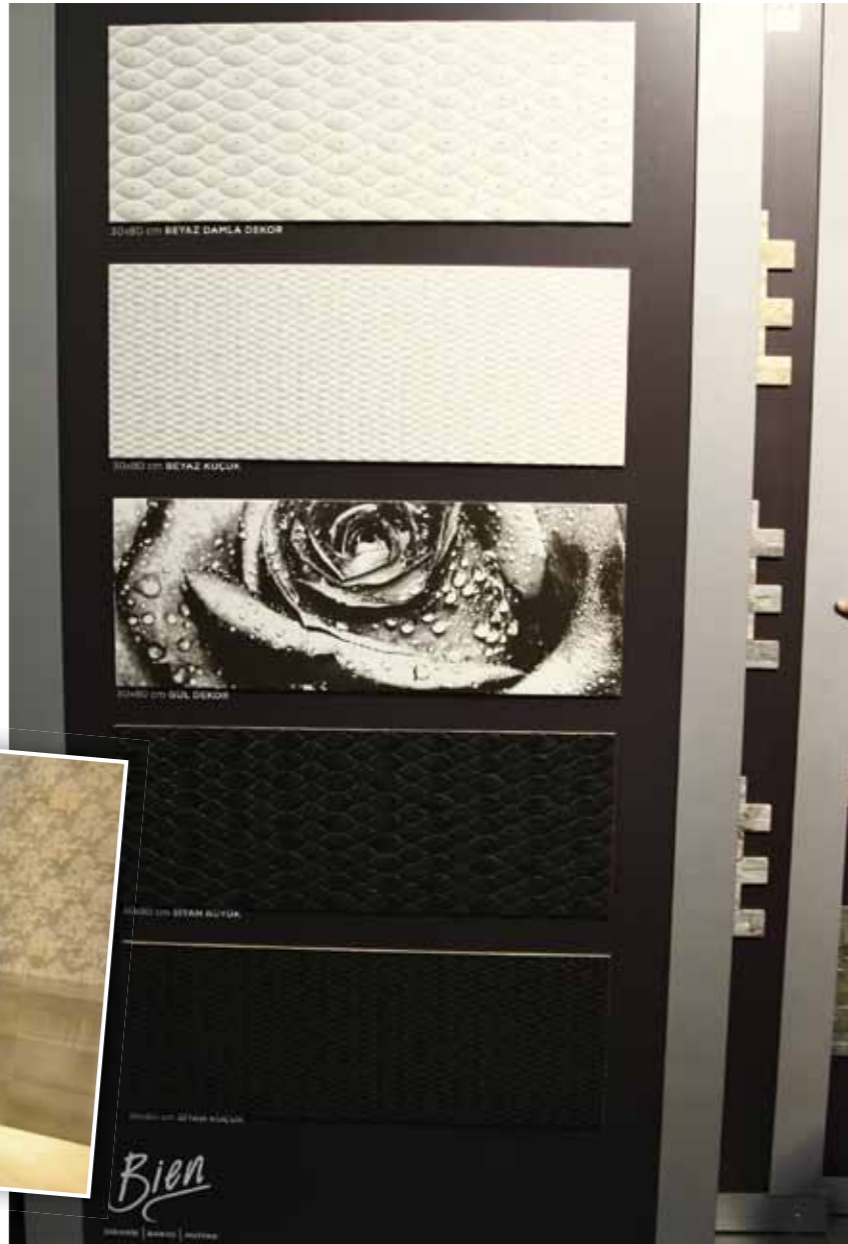
BURHAN BAL BALOĞLU LTD. ŞTİ. - ANKARA



Çok uzun yıllardır Bien ile çalışıyoruz. Baloğlu olarak Bien ile büyüyoruz. Çünkü başka marka satmıyoruz. Bien de büyüyor, biz de.

2012 yılında yaklaşık yüzde 30 artışı oldu. 2013'ten de beklentilerimiz bu yönde. Biz genelde lüks ürün grubunda satış yapıyoruz. Bu nedenle Emperador, Eromosa gibi ürünleri fazla satıyoruz. Bien her geçen gün kendini geliştiren başarılı bir firma, bu yıl fuarda daha da başarılı buldum. Kendine yakışır bir şekilde ilerliyor ve daha da ileri gideceğini düşünüyorum. Bir numara olmak zorundayız.

Seramik sağlık gereçlerinde gelen tepkiler söylemek için çok erken çünkü ürünlerimizi daha yeni yeni piyasaya sunmaya başladık. Ürün gamında eksikliklerimiz var, onlar tamamlandığında iyi sonuçlar alacağımıza inanıyoruz. Çünkü seramik ve seramik sağlık gereçleri bir konsepttir ve birbirinin tamamlayıcısı olarak satılması gerekiyor. Gördüğümüz kadarıyla ürünlerimizin kalitesi de güzel. Ama şu anda bu konuda daha yeniyiz ve daha da ileri gideceğiz.



Tulle



Seramik: Riga Serisi
Lavabolar: Harmony Serisi



Seramik: Fracture Serisi
SSG: Fracture Serisi

MESUT EKİZ EKİZ TİCARET- FIRMA SAHİBİ İZMİR



Dört yıldır Bien bayiliğini yapıyoruz ve bundan çok memnunuz. Bien istikrarlı bir firma. Kemikleşmiş bayilikleri severim, başlayayım ve hep aynı firma ile devam edeyim isterim. Bu da tabii karşılıklı güvenle oluyor. Bizim onlara onların da bize güvenmeleri başarılı bir işbirliğini getiriyor. Bien bizi şu ana kadar hiç üzmedi, bundan sonra da hiçbir sıkıntı yaşamayacağımızdan eminim.

Sektör olarak 2012 yılını biraz sancılı geçirdik, ciddi bir ivme kaybı yaşandı, ama biz bayi olarak yaşamadık. 2012 yılında bir yükselme bekliyordum ama olmadı, mevcudumuzu koruduk. Piyasaların durumu malum. Böyle zamanlarda mevcudu korumak da bir başarı.

Bien Unicera Fuarı'nda yine çok özenerek, başarılı bir stant hazırlamış. Yorucu olmayan, kafa karıştırmayan bir stant. Bu nedenle kendilerini tebrik ediyorum.

Seramik sağlık gereçlerinde siparişlerimizi yeni verdik, ama mağazamıza henüz gelmedi. O nedenle müşteriden gelecek tepkiler konusunda bir şey söyleyemem. Ama 23 yıllık bir mimar olarak ürünlerin çok farklı, kaliteli olduğunu gördüm. Artık her firma üretimde belli bir kaliteyi tutturabiliyor. Bu anlamda seramik sağlık gereçlerinde farklılığı sağlayacak, ürünü sattırarak olan tasarım. Bien'in ürünlerinin de tasarım anlamında başarılı olduğunu düşünüyorum.

2012'de en fazla beğenilen ürünlerimiz Emperador, Tessara ve Onix oldu.

ramik Sağlık Gereçleri ürünlerinin bulunduğu stant toplam 480 metrekarelik alanda kurulmuştu. Bien standında, seramikte toplam 30 yeni seri yanı sıra, seramik sağlık gereçlerinde farklı, özenli, su tasarruflu, antibakteriyel özellikli ürünlerini sundu.

55 ülkeye ihracat

Bien, 2007 yılından itibaren dünya pazarında da 5 kıtada; Amerika, Kanada, İspanya, İsrail ve Yunanistan başta olmak üzere ihracat yaptığı ülke sayısını 28'den 55 ülkeye çıkararak dünya seramik pazarında öne çıkan kurumlar arasına girmeyi başardı. Bien, Avrupa Birliği'nin uluslararası tasarım yarışmasında en çok derece yapan ülkelerin sıralandığı 'Top 100 En İyi Tasarımcı Ülkeler' listesinde, Türkiye'yi ABD'den sonra ikinci sıraya taşıyan üç tasarım ekibi arasında yer aldı.

Dijital seramiğin öncüsü

Bien, Aralık 2009'dan beri kullanmaya başladığı yer ve duvar kerosu üretiminde Dijital Baskı Sistemleri ile Türkiye'de Dijital Teknoloji ile üretilen duvar karolarının ilk üreticisi oldu. Ayrıca ürün gamına her yıl 30 yeni tasarım ekleyerek ürün gamını sürekli tazeleyip genişletti. Yüksek kalitede, estetik, dayanıklı ve yenilikçi ürünlere imza atan Bien, yer ve duvar karolarında 20x42,5 cm'den 40x60 cm'ye 10x10 cm'den 60x120 cm'ye kadar değişen çeşitli boyutlarda çoklu üretim yapıyor.



Seramik: Asya Onix
SSG: Lotus Serisi

MUZAFFER KÜÇÜK KORKMAZLAR GRUP / TRABZON BÖLGE SORUMLUSU



2002 yılından bu yana Trabzon'da çalışıyorum. Son birkaç yıldır iyi bir performans yakaladık ve onu devam ettirmek istiyoruz. 100'ün üzerinde tali bayimiz ve showromlarımız var. Genellikle perakende ağırlıklı değil toptan satış yapıyoruz. Satışlarımız bölgede her geçen gün artıyor. Bien ile çalışmaya devam ettiğimiz sürece de artacağını düşünüyorum. Genelde niş ürünler, büyük ebatlar satıyoruz. Bien Karadeniz'de öne çıkan bir marka. Müşteri showroomumuza Bien ürünleri var mı diye geliyor. 2012 yılında Sonia, Çırağan, Topkapı ve Quadro serileri çok satıldı. Yeni ürünlerden Emperador çok iyi satılıyor. Eramosa'yı yeni getirttik ve talep gören bir ürünümüz oldu. Ama bunları bir sıraya koymamız gerekirse satışlarda Emperador birinci, Sonia ikinci sırada. Seramik sağlık gereçlerinde ürünler çok kaliteli. En son yapılan bir kampanya vardı, o kampanyadaki ürünlerden aldık ve teşhirimize koyduk. Teşhirimizi yeniledikten sonra daha da ilgi göreceğini düşünüyorum. Unicera Fuarı gayet güzel geçti. Bien standında kaliteli ve niş ürünler vardı ve çok güzel bir şekilde sergilenmişti. Korkmazlar Grubu olarak fuara 8 kişi katıldık ve buradaki arkadaşlarla tanışma, görüşme fırsatı yakaladık. Bien'de çalışan müdürlerden, bölge müdürlerimizden, satış müdürümüzden çok memnunuz. Burada bir aile gibiyiz.

Seramik Ustası Nurettin Çevik:

“Müşterilerimiz Bien ürünlerini çok beğeniyor”

Samsun'da seramik ustalığı yapan Nurettin Çevik, 1965 yılında Çarşamba'da doğmuş. 1986 yılından beri bu mesleği yapan ve seramiklerini Bien'den alan Çevik, Bien ürünlerinin müşterileri tarafından çok beğenildiğini ve tercih edildiğini söylüyor.

NE ZAMANDIR BIEN ÜRÜNLERİNİ KULLANIYORSUNUZ?

Dört buçuk senedir Bien ürünlerin kullanıyorum. Bien ürünlerinin çeşitliliği ve kalitesi ile bizim de kullanmaktan keyif aldığımız bir marka. Müşterilerimiz de çıkan sonuçtan çok memnun kalıyorlar. Bu da işlerimizin artmasını sağlıyor.

BIEN SERAMİK ÜRÜNLERİNİN AVANTAJLARI NELERDİR? İNSANLAR NEDEN TERCİH EDİYORLAR?

Bien'in değişik modelleri var ve her yıl kendisini yeniliyor. Her geçen yıl kalitesinin, tasarımlarının üzerine birşeyler ekliyor. Farklı tasarımları müşterinin de dikkatini çekiyor.

Desen ve renk seçenekleri yanında bayilerin hizmet kalitesi ve her zaman yanımızda olması da ürünlerin tercihinde hem bizim hem de müşterilerimiz için önemli.

HANGİ PROJELERİ YAPIYORSUNUZ?

Kooperatifler ve özel mütahit işleri yapıyoruz.

USTALIK BELGENİZ VAR MI?

Evet, ustalık belgem var.

SERAMİK USTALIĞINDA USTA-ÇIRAK İLİŞKİSİ Mİ YOKSA EĞİTİM Mİ DAHA ÖNEMLİ SİZCE?

Önce çıraklık eğitimi alarak başladım. Ustaların yanında yetiştim. Daha sonra da bu

işin eğitimini aldım. İkisinin de önemli olduğunu düşünüyorum. Birbirini tamamlıyorlar. İki eğitimi de alınca daha başarılı çalışmalar yapabiliyorsunuz.

BIEN'İN BIEN CLUB HEDİYE KAMPANYASI HAKKINDA NE DÜŞÜNÜYORSUNUZ? HİÇ HEDİYE ALDINIZ MI? UYGULAMADAN MEMNUN MUSUNUZ?

Ustalar açısından çok iyi bir kampanya olduğunu düşünüyorum. Motivasyon artırıcı bir çalışma. Ben de şu ana kadar kampanya ile plazma televizyon ve laptop aldım. Gayet memnunuz.

SERAMİK USTASI OLARAK İŞ HAYATINDA KARŞILAŞTIĞINIZ SORUNLAR NELERDİR?

Bazı mütahitler ucuz ve kalitesi düşük seramikler alıyorlar, bunları döşemek oldukça sorun yaratıyor.

YETİŞTİRDİĞİNİZ ÇIRAKLARA EN BÜYÜK TAVSİYELERİNİZ NELER OLUYOR?

İşlerini temiz ve itina ile yapmalarını tavsiye ediyorum. İşlerini ne kadar iyi yaparlarsa o kadar fazla iş alacaklarını, beğenilen işin yeni işler getireceğini söylüyoruz. Bizim işimizde öncelik müşteri memnuniyetidir.

YENİ ÜRÜNLERİ, YENİLİKLERİ NASIL TAKİP EDİYORSUNUZ?

Seminerlere ve fuarlara katılarak takip ediyorum.

BIEN ÜRÜNLERİNE MÜŞTERİLERİN BAKIŞI NASIL?

Sürekli ürünlerin yenilenmesi müşterilerin ilgisini çekmekte ve talep etmekte. Ürünleri aldığım Bien bayisi sürekli teşhir yenilediği için biz de müşterilerimizi götürüp çok rahat ürün beğendirebiliyoruz.



Dekorasyonda Kontrastlar Yılı

Yeni yılda evde yenilikler yapmak, yeni heyecanlar getirir... Değişen tüketici ihtiyaçları ve alışkanlıklarıyla şekillenen dekorasyon eğilimleri konusunda yeni yılda bizleri nelerin beklediğinin bir ön gösterimini hazırladık. 2013'te evlerimizi hangi renkler, şekiller, stiller, desenler çevreleyecek merak ediyor musunuz?

Hızla değişen dünyada hayatın akışına yetişmekte zorlandıkça kişisellik ihtiyacı gitgide daha da önem kazanıyor. Bu ihtiyaç 2013 evlerinde kendini, gerçek hayattan bir süreliğine de olsa kaçıp sığınacağımız, kendimizi iyi hissedeceğimiz yaşam alanları olarak gösteriyor.

Bu sezon evlerde kişiselleşme ihtiyacı ön planda olacak. Ancak aynı zamanda doğaya özlem olarak yansıyan, huzurlu ve dingin, iyi ve sağlıklı olma yolunda da büyük bir arzu var. Hepimiz karakter sahibi mekanlar yaratmaya çalışıyoruz ve pratik ihtiyaçlarımızın yanı sıra bize ilham veren şeyleri ve kişisel düşlerimizi evlerimize yansıtıyoruz. Bu sebeple, "Nasıl yaşıyorsunuz öylesiniz" ana fikrinden yola çıkarak, duygularımız bu yıl evlerimizin dekorasyonunda bizi daha çok yönlendirecek.

Feminen
Feminen bir stil olan femme fatale 1940'lı yılların Hollywood'unu andırıyor. Yumuşak, kıvrımlı çizgiler ve pembe-mor renk patlamaları ön planda. Bu cazibeli ve çekici stil tüm duylara hitap ediyor. Koyu renge boyanmış ahşap mobilyalar ve çerçeveler, kadife ve ipek gibi zengin kumaşlar, şık abajurlar ve siyah detaylı aksesuarlar kullanabilirsiniz. Zümrüt yeşili, koyu kırmızı vişne rengi ve kraliyet mavisi gibi zengin renkleri beyaz, siyah ve altın rengiyle kombine edin. Altın rengi detaylar, ferforje raflar, kristal avizeler ve siyah saten abajurlar bu stilin vazgeçilmezleri arasında.



Ahşap metal birlikteliği

2013 yılı kontrastlar yılı... Sadece renklerde değil ahşap ve metalle de kontrast kombinler yapmak mümkün... Doğal ahşabın klasik asilliği metalin modern ışıltısıyla bir araya gelerek yeni sezonun yükselen trendlerinden birini oluşturuyor. Sık ahşap orta sehpa metalik gümüş aksesuarlarla daha dikkat çekici hale geliyor. Modern metalikler sadece ahşapla değil, her tür aksesuarda bu yıl da vazgeçilmez arasında yer alıyor. Gümüş çerçeveler, şamdanlar, vazolar, aynalar evinize ışıltı katmaya devam ediyor. Nostaljik avizeler ise klasikliğini koruyor.



Metropolitan

Modern, minimalist ve butik bir stil. Mobilyalarda hep temiz çizgiler, şehir hayatını yansıtan yaşam alanları ve endüstriyel detaylar ön planda. Bu dekorasyon stilinde her objenin mutlaka bir işlevi vardır. Renklerin gücüyle bir etki yaratmak için çaba yoktur. Duvarlar genelde beyaz ya da açık yeşil tonlarındadır. Bu doğal ve reflektif renk paleti doğal ışığı en iyi şekilde yansıtarak aydınlık ve ferah alanlar yaratmanızı sağlar, Mimari detaylar daha belirgindir ve evinizdeki objeler ana odak noktasıdır. Farklı dokular yoktur, kumaşlar düz renkli ve yumuşaktır.

Sadelik odak noktası olmalıdır, ahşap yerler, parlak lake mutfak dolapları, az aksesuar kullanılır. TV, müzik seti, ev sinema sistemi gibi elektronik cihazlarınızın da dekoratif olabildiğini unutmayın.

Vintage

Eski parçaları toparladığımız, eski ve yeni bir arada kullandığımız nostaljik bir dekorasyon stili. Bohem, country ya da Fransız stili dekorasyona bu yıl vintage bir dokunuş gelecek. Geçmişin izlerini evimize taşıyan nostaljik vintage stilinde eskitme mobilyalar ve boyanmış metal avizeler, antika aksesuarlar ve eski tabelalar gibi yaşanmışlık hissi veren parçalar kullanabilirsiniz.



Canlı desenler

Geometrik ya da çiçek desenleri fark etmez ancak evinizin bir köşesinde mutlaka desenler olsun. Bol renkli ve desenli perdeler ve yastıklar evinize neşe katar. İddialı olmak isterseniz de renkli ve desenli duvar kağıtlarına bir göz atın. Desenli duvar kağıtlarıyla oturma ve yemek odanızı birbirinden ayırabilir, modern koltuklarınızın arkasına geometrik desenli duvar kağıtlarınızla odanızdaki derinliği arttırabilirsiniz. Geometrik desenler, asma tavanlar için de farklı bir alternatif olarak seçilebilir.





Rustik-şık Kırsal hayatı çağrıştıran 'rustik' dekorasyonla modern şıklığın bir araya gelmesiyle ortaya çıkan rustic-chic dekorasyon stilinde eski görünümlü doğal ahşap ya da boyası soyulmaya başlamış bir bank bile istediğiniz etkiyi yaratmak için yeterli olabilir. Modern kumaşlarla atılmaya yüz tutmuş ahşap parçaları bir arada kullanın ve beyaz-toprak-turuncu renklere ağırlık verin. Modem ve şık döşenmiş bir odada olduğu gibi bırakılmış rustik bir tavan ya da taş bir duvar tüm alanın atmosferini değiştirmeye yeter. Rustik detayları ön plana çıkarmak ve şık iç mekanlar yaratmak için dekorasyonun geri kalanını olabildiğince sade, materyalleri ve dokuları minimumda tutmaya çalışın. Taş bir şömine ve eskitme ahşap bir orta



masayla salonunuza kırsal bir sıcaklık katabilirsiniz, Rustik parçalarla modern mobilyaları ve temiz çizgileri bir arada kullanın. Sofistike yemek sandalyelerini basit ağaç bir masa ve ahşap çerçeveli aynalarla kombine edebilirsiniz. Uzmanlara göre 2013 sadece renklerle değil dokularla da farklılaşacak. Toprak tonlarındaki dokular mavi ve yeşiller için arka plan görevi görecek. Yaşam alanlarınıza yeni bir soluk katmak için renk ve dokularla oynayın" diyor. 2012'deki yeşil hakimiyetinin yerini bu yıl mavi alıyor. Siyah yerine koyu lacivert göreceğiz, yumuşak ve tatlı bir sarı da bu sezonun moda renklerinden biri. Koyu ve zengin renklerle zıtlık yaratması ve evlerimize doğallık katması için san renkten vazgeçemeyeceğiz. Geçtiğimiz yıl turuncu ön plandayken bu yılın çarpıcı rengi kırmızı olacak. Sezonun en



güçlü renklerinden biri olarak sıkça karşımıza çıkacak. Kırık beyaz ve açık yeşil gibi soğuk ve nötr renkler mor ve pembe gibi daha sıcak renk tonlarıyla kontrast yaratmakta kullanılacak. Şampanya beji ve gümüş rengi vurgular, çikolata tonları evlere şıklık ve stil katacak.

Rio kırmızısı, Monaca mavisi, siyah ve gri gibi çarpıcı renkler Art Deco döneminin zarafetini evlerimize getirecek. Parlak beyaz, kurdela kırmızısı, indigo mavi ve marin yeşil evlere nostalji katacak. Yemeklerden ilham alan baharat renkleri canlı tonlarla bir arada kullanılacak.

Mercan kırmızısı, kavun içi ve tarçın renkleri uçuk pembe ve bej tonlarıyla kontrast yaratacak. Fuşya ve zeytin rengi, gri, bronz ve gülkurusu da 2013'ün moda renkleri arasında. Bu yıl evlerinizde korkusuzca sıradışı renk kombinasyonları deneyin. Bal-kabağı tonlarını ve açık maviyi lime (yeşil limon), altın ve menekşe rengiyle bir arada kullanın. Daha önce cesaret edemediğiniz renk kombinasyonlarıyla çarpıcı yaşam alanları yaratabilirsiniz. Tekli koltuğun üzerine renkli bir örtü, desenli birkaç yastık atmak, sprej boyayla lambanın rengini değiştirmek fena olmaz.

Bambu, deniz kabuğu ve çakıl taşı gibi doğanın farklı motifleri 2013 yılında sıkça karşımıza çıkacak. Farklı dokularda duvar kaplamaları, doğal ahşap, taş yer kaplamaları ve mermer yüzeyler ön planda olacak. Antik masalar, büyük ebatlarda sanat eserleri ve heykellerle bir arada kullanılacak. Perde ve yafak örtülerinde kullanılan desenler bu yıl daha bohem.

Duvar kağıdı da bu sezon evlerimize hareket katmak için hayatımıza geri dönecek. Desenli, geometrik formlu ve boyuna geniş çizgili duvar kağıtları yaşam alanlarımıza enerji katacak.

1920 ve 30'ların Art Deco döneminin net çizgileri, geometrik şekilleri ve gri tonları 2013'te geri dönüyor. Art Deco'nun açık gri, gümüş, yumuşak yeşil ve tonları egzotik ahşap yüzeylerle şık bir kontrast yaratıyor. Yer kaplamalarında ise doğal ahşap, taş ve bambu sıkça karşımıza çıkacak. Bu yıl evinizdeki her odada mutlaka bir ya da iki beklenmedik parça bulunacak. Yaşam alanlarının monotonluğunu kırarak, kişilik katacak ve sürpriz etkisi yaratacak parçalar seçmeye çalışın.

Renkler, dokular ve şekillerde yine nostalji etkisi göreceğiz. Eski bir plak çalar ya da daktilo gibi vintage objeler, antika parçalar ve zamansız tasarımlar bu yıl da evlerimizin odak noktasında konumlanacak.

BAHAR AYLARINDA BUNLARA DİKKAT

Ani iklim değişiklikleri ve mevsimler arası geçiş bazı rahatsızlıkların meydana gelmesine neden olur. Kış mevsiminin bitip, baharın başladığı **Mart-Nisan aylarında enfeksiyon hastalıklarının görülme riski artar. Mevsim değişikliği durumunda** kişilerin beslenme alışkanlıklarının hayat düzenlerinin değişmesi ile birlikte bağışıklık sisteminin de etkilenmesi sonucu hastalıklarda artış gözlenebilir. Genellikle ısınan havanın ve çevre şartlarının da rolü ile bazı parazit ve bakterilerin ortamda çoğalması enfeksiyonların gelişmesinde etkili olur.

ÜSYE ve alerjik hastalıklar sık görülüyor

Bahar aylarında grip, soğuk algınlığı gibi üst solunum yolu enfeksiyonları(ÜSYE) daha sık görülür. Kişiler öksürük, boğaz ağrısı, burun akıntısı, yaygın vücut ağrıları, halsizlik ve yorgunluk şikayeti yaşayabilir. Saman nezlesi, polen alerjisi, mevsimsel alerjik rinit de en sık görülen alerjik reaksiyonlardır. Isınan hava ile birlikte su ve gıda ile bulaşan bazı parazit ve bakterilerin de etkisi ile ishaller ortaya çıkabilir.

Alerjik nezle günlük yaşamı nasıl etkiliyor?

Alerjik nezle görülen kişilerde sabahları akşırık, burun akıntısı, burun kaşınması, burun deliklerinde tıkanma, geniz akıntısı, kulaklarda kaşınma görülüyor. Bununla birlikte bu kişiler sabahları çok zor ve yorgun uyanırlar, yataktan bir türlü kalkmak istemezler, hep biraz daha uyumak isterler çünkü bu kişiler geceleri burunları tıkalı olduğu için sağlıklı ve sağlam bir uyku uyuyamamışlardır. Gece boyunca zaman zaman uyanırlar, sağa sola dönerek sabahı

sabah ederler. Bu tarz bir uykunun ardından da sabah uyanıklarında ve omuzlarında ağrı oluşur, gündüzleri ken-



dilerini yorgun hissederler, akşamları erken uyumak isterler hatta araba kullanırken bile uyuma ihtiyaçları doğar. Alerjik nezleli kişilerin evden dışarı çıktıklarında bazen akşırık nöbetleri azalabilir bazen ise artabilir. Bu hastalar ısı farkına karşı duyarlı oldukları için mekan değiştirdiklerinde sık sık sorun yaşayabilirler.

Bahar yorgunluğu da olabilir

Mevsim dönüşlerinde vücudumuzdaki bir takım reaksiyonlar da hastalık gibi algılanabilir. Kış aylarında kısa süren gündüz ve uzun süren gecede kişiler biyolojik saatlerini, beslenme programlarını, uyku düzenlerini ve hayat tarzlarını mevcut duruma göre ayarlar. Baharda günlerin uzaması ile birlikte daha uzun süre dışarıda kalan kişiler ısınan havanın da etkisi ile daha fazla sıvı kaybettiği için vücut bu duruma alışana



kadar çeşitli sorunlarla karşılaşabilir. Uykuya ayrılan zamandan çalınıyor, sıvı tüketimi azalabiliyor ve kişiler kendilerini daha yorgun ve halsiz hissedebiliyor. Beslenme düzenine dikkat edilmesi, daha fazla sıvı tüketilmesi, vücut sıvısı azlığının önüne geçilmesi hastalıklara karşı önleyici olacaktır. Uykunun yeni düzene adapte edilmesi ve 6-8 saat uykuya zaman ayrılması gereklidir. Havanın güzel olduğu zamanlarda kişilerin evde oturmak yerine dışarıda yapılabilecek aktivitelere katılması tavsiye edilir.

Sağlıklı beslenme altın kural

Uzayan gündüz süresi ve aktivitelerle birlikte güne sıkı bir kahvaltı ile başlanmalıdır. Öğün atlamamak çok önemlidir. Lifli sebze ve meyvelerin tüketilmesi önerilir. Sağlıklı beslenmede karbonhidrat yağ ve proteinleri dengeli ve yeterli biçimde almak gerekir. Taze meyve ve sebzelerin tüketilmesi ile vücudun ihtiyacı olan vitamin ve mineraller karşılanabilir.

Su için, içirin

Erişkinlerin günde 2- 2,5 lt sıvı tüketmesi uygundur ancak bilindiği gibi en sağlıklı içecek sudur. Havanın daha sıcak olduğu ve aktivitenin arttığı zamanlarda çay, kahve, meyve suyu, çorba tüketimi ile birlikte 2,5-3 lt sıvı tüketilmelidir.

Lahana stili giyinin

Ani ısı değişikliği durumunda çok kalın ve ince giyinmek de doğru değildir. Soğuk ve sıcağa bağlı olarak vücut direnci düşeceğinden kişinin yaşadığı çevrenin şartlarını bilip ona göre hareket etmesi çok önemlidir. İnce katlar halinde, terletmeyen kumaşlardan oluşan kombinasyonlar tercih edilmelidir.

Enerjinizi doğru kullanın

Yorgunlukla baş etmek istiyorsanız öncelikle enerjinizi doğru kullanmayı öğrenin. Çalışma ve dinlenme periyotlarınızı doğru ayarlayın. Kısa ve sık dinlenme aralıkları vererek yorgunluğun ortaya çıkmasını önleyebilirsiniz. Çalışırken vücut mekaniklerini doğru kullanarak kas ağrılarını engelleyebiliriz. Çalışma ortamının iyi havalandığından emin olmalısınız. Çok sıcak veya çok soğuk ortamlar vücudumuzda ekstra bir stres yaratır. Vücudun çok hafif düzeyde susuz kalması dahi metabolizmayı yavaşlatır.

Taze sebze ve meyvelerin gücünden faydalanın

Bu dönemin aşılmasında, B vitaminleri ve antioksidan vitaminler yönünden zengin sebze ve meyveler yardımcı olur. Dünya Sağlık Örgütü, günde 5 porsiyon sebze veya meyve tüketilmesini önermektedir. Düzenli uyku, yeterli ve dengeli beslenme bağışıklık sisteminin güçlü olması için gerekli. Bunun için de çiğ veya pişmiş olarak bol sebze ve meyve tüketilmesi, (sebze yemekleri, salatalar, taze sıkılmış meyve suları) önemlidir. Özellikle antioksidan olan A ve C vitamininden zengin sebze ve meyvelerin tüketilmesi, metabolizmanın güçlenerek hastalıklara karşı direnci artırılması için gereklidir.



Egzersiz sizi yormaz aksine zindelik verir

Her gün düzenli olarak yapılan 30 dakikalık yürüyüş, vücut ağırlığının dengelenmesine, kemik sağlığının korunmasına ve geliştirilmesine yardımcı olur. Düzenli egzersiz ile metabolizma hızlanır ve dinlenmiş duruma göre daha fazla enerji sağlanır. Kalp-damar sisteminin ve solunumun düzenlenmesini, dokulara yeterli düzeyde oksijen taşınmasını sağlar. Özellikle aerobik tipte olan yürüyüş, koşu, bisiklet, yüzme, dans gibi egzersizler tercih edilmelidir.

Bahar yorgunluğu diye geçiştirmeyin

Yorgunluk, vücudumuzun fiziksel çalışmaya, psikolojik strese, uykusuzluğa verdiği fizyolojik bir cevap olarak tanımlanır. Yorgunluk fizyolojik bir cevap olabildiği gibi bazı hastalıkların ön belirtisi olarak da or-



taya çıkabilir. Bu nedenle yorgunluk uzun sürdüğünde mutlaka altta yatan nedenlerin araştırılması gerekir. Kansızlık, enfeksiyonlar, bağışıklık sistemi hastalıkları, tümörler, yeme bozuklukları, tiroit hastalıkları, kronik yorgunluk sendromu, uyku bozuklukları, stres, depresyon gibi sebepler yorgunluk için araştırılması gereken sorunlar arasında gelir. Yorgunluk uzar ve kişinin gündelik işlevlerini bozacak hale gelirse ya da okul veya işyerindeki performansı engelleyecek boyuta ulaşırsa bu durumu bahar yorgunluğu diye geçiştirmemek gerekir.

Psikolojik bozukluklara dikkat

Elbette bu durumun ortaya çıkmasında mevsimlerin, ışığın, ısının rolü vardır; ancak bahar yorgunluğu diye geçiştirildiği takdirde tedavisi gecikebilecek bazı psikiyatrik durumlar da söz konusu olabilir. Sadece psikiyatrik değil, hem bedensel hem ruhsal belirtilerle giden başka durumları da unutmamak gerekir. Uzun süren yorgunluklarda, depresyon, kaygı bozuklukları, demans (bunama), eşzamanlı alkol ve/veya madde kullanımı, birincil uyku bozuklukları, yeme bozuklukları, hatta şizofreninin bile tanılar arasında düşünülp araştırılması gerekir.

Keşfedilmeyi Bekleyen Yerler

TARİHİ VE DOĞAL ZENGİNLİKLERİ İLE GÖZ KAMAŞTIRAN TÜRKİYE'DE, BUGÜNE KADAR ÇOK FAZLA DİKKAT ÇEKMEMİŞ VE AZ BİLİNER BİRÇOK YER KEŞFEDİLMİYİ BEKLİYOR. ARTVİN'İN MURGUL İLÇESİNDE, TIRYAL DAĞI ÜZERİNDE 1700 RAKIMDA BULUNAN KARAGÖL, İÇERİSİNDE DÜNYADA SADECE BU BÖLGEDE YETİŞEN VE ENDEMİK OLARAK TANIMLANAN BİTKİLERİ BARINDIRIYOR. ARTVİN KÖPRÜBAŞI MEVKİİNDE BULUNAN ARTVİN (LİVANE) KALESİ'NİN X. YÜZYILDA İNŞA EDİLDİĞİ TAHMİN EDİLİYOR. BURSA'NIN MUSTAFAKEMALPAŞA İLÇESİ YAKINLARINDA BULUNAN SUUÇTU ŞELELESİ, SAHİP OLDUĞU DOĞAL GÜZELLİKLERLE TAM BİR GÖRSEL ŞÖLEN SUNUYOR.

Yazı: Sibel BAŞTİMUR

Koyları ve doğasıyla Karaburun

İzmir'in en küçük ilçesi Karaburun, yapılaşmanın görülmediği birçok koyu ve doğasıyla, Türkiye'nin bilinmeyen cennetleri arasında yer alıyor. İzmir ile arasındaki 130 kilometrelik yolun keskin virajlarla örülü olması nedeniyle ulaşım sorunları bulunan Karaburun, yarımada üzerindeki 1 belde ve 13 köyün merkezi konumunda. Güneyde Datça Yarımadası'na benzer coğrafi yapısıyla gizli cennetleri barındıran Karaburun Yarımadası, doğa harikası koy ve plajları bünyesinde barındırıyor. Karayoluyla ulaşımın olmadığı birçok koyu sadece tekne turlarıyla görmek mümkün. Bölge, bu özelliğiyle yaz sezonunun en canlı döneminde bile تنها kalmayı başarabiliyor. Karaburun merkezindeki ikisi mavi bayraklı dört plajın yanı sıra, merkezden uzaklaştıkça sakinleşen Esendere, Saipaltı, İğdealtı, Büyükkent, Dolungaz, Yıldızkent, Akçakilise, Yeniliman ve Kumbükü plajlarına sahip bulunuyor. Açık denize bakması nedeniyle çevrenin en temiz denizine sahip Karaburun, balıkçılık ve dalış turizmi konusunda önemli potansiyeller barındırıyor.

Doğa harikası Uluyayla

Bartın'ın Ulus ilçesindeki doğa harikası Uluyayla, çevresini saran ağaçları, çiçekleri, pınarları, mağarası ve yaban hayvanlarıyla ilgi çekiyor. Ulus ilçesine bağlı Akçakese köyündeki 280 hektarlık, 7 kilometre uzunluğundaki Uluyayla, ortasında yer alan göle-



Karaburun, İzmir

ti, içinden yer altı nehirlerinin geçtiği mağarası ve çeşitli sporlara elverişli yamaçlarıyla görülenleri adeta büyülüyor. Karaca ve geyik gibi çok sayıda yaban hayvanının da bir arada görülebileceği milli park görünümündeki Uluyayla, çevresindeki ormanlarıyla doğa yürüyüşleri için eşsiz bölgeler arasında gösteriliyor. Karabük'ün tarihi konaklarıyla ünlü Safranbolu ilçesine 50 kilometre mesafede olmasından dolayı ilçeye gelen turistlerin de ilgisi çeken Uluyayla'nın turizm potansiyelinin artırılmasına yönelik tanıtım faaliyetleri yapılıyor.

Aşk acısını dindiren şelale

Ulus ilçesine bağlı Ulukaya köyündeki Ulukaya Şelalesi, çevresindeki doğa güzelliklerinin yanı sıra efsanesiyle de yerli ve yabancı turistlerin ilgisini çekiyor. Eşinin kendisini sevmemesine üzülen Selamnos, Ulukaya'nın zirvesine çıkarak Hera'nın ismini haykırıp, kendisini boşluğa bırakır. Aşk tanrısı Eros, aşk acısının böyle sonlanmasını istemediğinden Selamnos'un bedenini yere değer değmez şelaleye dönüştürerek suyu kutsar. Kim şelaleden su içerse, mendil ıslatırsa ya da yüzünü yıkarsa Selamnos'un acıları azalır, içinde yeni ya da geçmişten kalma aşk acısı yaşayanlar da

bundan arınırlar. Ulukaya köyünde 20 metre yükseklikten yazları da dahil olmak üzere sürekli akan şelale, mitolojik öyküsü ve çevresindeki doğal güzellikleriyle keşfedilmeyi bekleyen gizemli bir dünya sunuyor.

Aydın'da çok bilinmeyen 6 antik kent

Geçmiş MÖ 6. yüzyıla uzanan Aydın, tapınakları, 21 ören yeri, müzeleri ve turistik ilçeleriyle Türkiye'nin turizmde parlayan yıldızı olarak görülüyor. Ünlü tarihçi Herodot'un "en güzel gökyüzünün altı" ve "en güzel uygarlıklar vadisi" olarak adlandırdığı Aydın'da, tarihi en iyi şekilde yansıtan Afrodisias, Milet, Alinda, Didim, Nysa, Prien, Magnesia gibi birçok ören yeri ve gün yüzüne çıkarılmış antik kent bulunuyor. Yerli ve yabancı turistler tarafından ilgi ile gezilen bu ören yerlerinin yanı sıra turistler tarafından bilinmeyen ve tur düzenlenmeyen Amyzon (Mazın), Gerga, Myus, Orthasia, Piginda ve Pygela gibi antik kentler, turistleri bekliyor.

Burdur'daki göller keşfedilmeyi bekliyor

Burdur'un en çok tanınan turistik değerinin başında İnsuyu Mağarası bulunuyor. Toplam 597 metre uzunluğunda yatay bir yapıya sahip olan İnsuyu Mağarası, Burdur-Antalya



Ulukaya Şelalesi

karayolunun 13'üncü kilometresinde yoldan 900 metre içeride Mandıra köyünde bulunuyor. Ulaşımı kolay olduğundan Türkiye'de turizme açılan ilk mağaralardan birisi olarak bilinen İnsuyu'ndaki dehlizlerde, irili ufaklı 9 göl yer alıyor. Kapalı bir havzada yer alan Burdur Gölü, bölgenin en çok bilinen yeri. Bazı bölgelerde 100 metreyi bulan derinliğiyle Türkiye'nin en derin göllerinden birisi olan Burdur Gölü, oldukça tuzlu suyuyla biliniyor. Göldeki su seviyesinin son yıllardaki aşırı düşüşüne, gölün besleyen dere ve çaylar üzerinde yapılan barajlar ve son yıllarda bölgede yaşanan aşırı kuraklığın neden olduğu sanılıyor.

Yapılan araştırmalar, besin maddeleri yönünden çok zengin olmadığını gösteriyor. Buna karşılık gölün yüze yakın kuş türüne ve yaklaşık olarak 300 bine yakın su kuşuna ve özellikle nesli tükenmekte olan "Dikkuyruk" ördeklerinin yüzde 70'ine ev sahipliği yapıyor. Endemik kuş türlerinin barınma alanı olan Burdur Gölü, uluslararası öneme sahip bir sulak alan olarak 85 kuş türüne ev sahipliği yapıyor.



Uluyayla



Zeugma

Burdur'un Yeşilova ilçesi yakınlarındaki Saldı Gölü, Antalya-Pamukkale tur güzergahı üzerinde yer alıyor. Denizden yüksekliği 1193 metre olan gölün güney cephesindeki Sultan Pınar Suyu mevkisi, burayı bir mesire yeri haline getirdi. Göl, 1989 yılında birinci derece doğal sit alanı olarak tescil edilerek koruma altına alındı. Burdur-Karamanlı yolu üzerindeki Karataş, Yeşilova civarındaki Varışlı, Gölhisar ilçesindeki Gölhisar gölü de göl turizmi için keşfedilmeyi bekleyen bakir alanlar olarak gösteriliyor. Antalya-Isparta kara yolu güzergahında, Aksu çayı üzerindeki Karacaören Barajı kıyısındaki lokantalar da Antalya'dan Anadolu turuna çıkan turistlere hizmet veriyor. Ancak baraj, olta balıkçılığı başta olmak üzere, turizmin çeşitli olanaklarından daha fazla yararlanılmasına uygun görünmüyor. Burdur'da turizm için değerlendirilebilecek alanlar arasında kuş gözlem alanları ve yaylalar bulunuyor. Çorak Gölü Kuş Alanı, Solda Gölü Kuş Alanı, Karataş Gölü Kuş Alanı, Varışlı Gölü Kuş Alanı ve Burdur Gölü Kuş Alanı Burdur sınırları içinde yer alıyor.

Kayacık Vadisi

Mersin merkezden 45 kilometre uzaklıktaki Limonlu beldesinden sonra Toros Dağları'na doğru 10 kilometrelik sarp yoldan gidilerek ulaşılan Kayacık Vadisi, Lamas Çayı'nın üzerini neredeyse kapatan sık ağaç yapısı ve çevredeki yüksek kayalıklarla adeta kendini gizliyor. Suya ve kayalara sık ağaçların arasından süzülerek yansıyan güneş ışınlarının da eklenmesiyle gizemli bir hale bürünen vadi, kendisini keşfedenlere ise doğa ile iç içe, kuş sesleri arasında dinlenme ve şehir yaşamının stresinden uzaklaşma olanağı sunuyor. Özellikle hafta sonlarında yoğunluk yaşanan vadede, tatilciler bir yandan suya ayaklarını uzatarak serinlerken diğer yandan

da "mangal" keyfi yapıyorlar. Ziyaretçiler eşsiz manzarayı izlerken macera arayanlar ise ağaç kütüklerinden yapılan köprüleri kullanarak vadiyi keşfe çıkıyorlar.

Zeugma Antik Kenti, Direkli Mağarası ve Ravanda Kalesi

Gaziantep'in Nizip ilçesinde bulunan ve 2000 yılında kurtarma kazıları yapılan Zeugma Antik Kenti ile Kahramanmaraş'ta tarihi Direkli Mağarası ve Kilis'te Ravanda Kalesi, bölgenin önemli eserleri arasında yer alıyor. Zeugma Antik Kenti, MÖ 300'de Büyük İskender tarafından "Seleukia Euphrates" adıyla kuruldu. Romalı Komutan Pompeius MÖ 64'te kendisine yaptığı yardımlar karşılığında, kenti 1. Antiachos'a verdi. Kommagene Krallığı'nın 4 büyük şehriden biri

olan kent, MÖ 31'den itibaren tamamıyla Roma İmparatorluğu'na bağlandı ve "köprü", "geçit" anlamına gelen "Zeugma" adını aldı. Roma döneminde büyük bir zenginlik ve ihtişam yaşayan Zeugma, MS 256'da Sasani Kralı 1. Şapur tarafından ele geçirilerek yıkıldı ve yakıldı. Zeugma, daha sonra depremden büyük zarar gördü. Zeugma'da ilk kazı, bir kaçak kazı ihbarı üzerine Gaziantep Arkeoloji Müzesi Müdürlüğü tarafından 1987'de yapıldı. Kazıda oda biçimli aile kaya mezarı, mezarın sahiplerine ait heykeller bulundu. Antik kentte ikinci kazı 1992'de yine bir kaçak kazı ihbarı üzerine Gaziantep Arkeoloji Müzesi Müdürü Rifat Ergeç tarafından yapıldı. Bu kazıda taban mozaïği ve ilk villa gün ışığına çıkartıldı. Antik kentin önemli bir bölümünün GAP kapsamında inşa edilen Birecik Barajı'nın göl suları altında kalacak olması nedeniyle 1993'ten itibaren yerli ve yabancı bilim adamlarından oluşan çok sayıda ekip Zeugma Antik Kenti'nde kurtarma kazıları yürüttü. Kurtarma kazılarında gün ışığına çıkarılan eserlerin en önemlileri olan mozaikler, Mark heykeli, duvar resimleri ve kil mühür baskı koleksiyonu halen Gaziantep Arkeoloji Müzesi'nde sergileniyor. Zeugma, bölgede keşfedilmeyi bekleyen önemli turizm merkezlerinin başında yer alıyor.

Doğu Karadeniz'in doğal güzelliklerine yolculuk

Doğu Karadeniz doğal, kültürel ve tarihi değerlerinin yanı sıra henüz tam anlamıyla turizmin hizmetine sunulmamış varlıklarıyla da ilgi çekiyor. Vazelon Manastırı, Trabzon'un Maçka ilçesine 14 kilometre uzaklıkta Kiremitli köyü sınırları içinde, bir



Vazelon Manastırı, Maçka, Trabzon

kayalığın önünde bulunuyor. Manastır, bir kilise, topluluktan ayrı olarak inşa edilmiş bir şapel, üç katlı öğrenci odaları ile çeşitli hizmet birimlerinden oluşuyor. Büyük bölümü tahrip olmuş manastır, bilinen tarihi varlıkların yanı sıra "keşfedilmemiş arayanlar" için ilgi çekici. Trabzon'un en eski kilisesi olma özelliği taşıyan St. Anna (Küçük Ayvasıl) Kilisesi, Çarşı Mahallesi Hartama Sokakta bulunuyor. Kilise 7. yüzyılda inşa edilmiş, 9. yüzyılda ise onarım geçirmiş. Üç apsisli, bazilikal planlı, küçük boyutlu olan kilisenin iç

duvarındaki fresklerin büyük bölümü tahrip olmuş. Güneydeki giriş kapısının üzerinde Roma dönemine ait kabartmalı mermer bir levha bulunan kilise Kültür ve Turizm Bakanlığı'na tahsis edilmiş ve henüz restorasyon geçirmemiş. Trabzon'un batı sahilinde şehir merkezine 8 kilometre uzaklıkta Yıldızlı Beldesi sınırları içerisinde yer alan Sera Gölü, denize 2 kilometre mesafede yer alıyor. Göl, 1950 yılında meydana gelen bir toprak kayması sonucunda oluşmuş. Sera Gölü, hem doğal güzelliği hem de çevresindeki tesislerle zi-



Burdur Gölü

yaretçilere güzel imkanlar sunuyor. Memişoğlu Konağı, Sürmene ilçesinin 4 kilometre doğusundaki Balıklı mevkisinde bulunuyor. Konağın iki katlı, köşelerde çıkıntı yapan kademeli cepheli, geniş saçaklı, büyük bölümü taştan inşa edilmiş bir yapı. Bölgede taş ve özellikle ahşap işçiliği ile ünlüdür. Kesin yapıldığı yılı bilinmemekle birlikte 18. yüzyılda yapıldığı tahmin ediliyor. Çal Mağarası, Düzköy ilçesinde bulunan bir yer altı su kanalı. Mağaranın girişi geniş olmakla birlikte giderek daralıyor belli bir uzaklıktan sonra genişlik 1 metreye kadar düşüyor. Tavan yükseklikleri kırık sistemlerine bağlı olarak büyük değişkenlik gösteriyor. Girişten sonra 200 metrede iki kola ayrılan mağaranın, sola ayrılan kolu yaklaşık 125 metre uzunluğunda. Bu kolun sonundaki odadan gelen suyun aktığı bir baca bulunuyor. Sağ kolun ulaşılabilen kısmı yaklaşık 300 metre. Bu kolun yaklaşık 60 metre ilerisinde küçük bir göl ve çağlayan yer alıyor. Trabzon'da ayrıca henüz yeterince tanıtımı yapılamamış çok sayıda kaplıca ve içmeleri bulunuyor. Ayazma içmesi ve maden suyu Akçaabat ilçesine bağlı Karadağ Yaylası'nda bulunuyor ve mide rahatsızlıklarına iyi geldiği biliniyor.

Kisarna maden suyu, merkeze 7 kilometre mesafede bulunan Kisarna köyünde. Mide, sindirim yolları ve böbrek hastalıklarında çok faydalı olduğu bilinen suyun çıktığı alanda dinlenme tesisleri bulunuyor.



Kayacık Vadisi

GÜÇ VE ZARAFETİN HARMANI

Farklı alanlarda ortaya çıkan yeni tasarımlar güçlü yapıları kadar zarif çizgileriyle de kullanıcılarına mükemmel uyumu sunuyorlar.

ASUS ZENBOOK UX32VD

Dünyanın ilk harici NVIDIA® GT 620 M ekran kartlı 13.3 inç ekranlı ultrabook'u olan Zenbook UX32VD, üçüncü nesil Core işlemci ailesinden Core i7-3517U modelini içeriyor. Otomatik veri saklama ve kurtarma özelliğini taşıyan Zenbook UX32VD, 2 saniye içinde "instant on" devam edebiliyor. Parlamaz panele sahip Full HD geniş görüş açılı ekranı tamamlayan arkadan aydınlatmalı şık klavye, bu ultrabook'u her türlü ışık koşulunda kullanmayı mümkün kılıyor. ASUS Zenbook UX32VD'nin 24 GB SSD'nin eşlik ettiği 500 GB'a kadar hard disk çok geniş bir depolama alanı sunarken, önde sadece 5,5 mm, arkada 18 mm kalınlığı ve 1,45 kg ağırlığıyla mobil kullanım için ideal bir ürün olduğunu da ispatlıyor.

www.asus.com.tr



DİKKAT ÇEKEN SEHPALAR

Casa Mobilya, evine ufak dokunuşlarla farklılık katmak isteyenler için özel bir sehpa koleksiyonu hazırladı. Casa'nın yuvarlak, kare, altıgen, oval tabanlı ahşap ve lake sehpaları, evinde yenilik arayanların favorisi oluyor. Dergilik olarak kullanılacak iki tabanlı Daytona sehpa, aynı zamanda koltukların oturma kısmına da geçirilerek çok amaçlı bir kullanım sağlıyor. Altı metal üstü mermer Loft modeli ise girdiği her mekanda dikkat çekmeyi başarıyor.

www.casa.com.tr



"STRIPE", "SLIM" İLE BULUŞTU

Ünlü İngiliz moda tasarımcısı Paul Smith'in Maharam markası için tasarladığı "Stripe" isimli kumaş Derin Design'in Aziz Sarıyer tasarımı "Slim" kanepesinde kullanıldı. Farklı renklerdeki birbirine paralel çizgilerin bir araya gelmesinden oluşan "Stripe" kumaşın, akıcı hatları ve fit formuyla ön plana çıkan "Slim" kanepesi ile buluşması ortaya etkili bir kombinasyon koyulmasını sağlıyor. Slim kanepesi Derin koleksiyonunun melez çizgisini taşıyan bir ürün. Karakteristik formundaki akıcı, net duruşu ile evlerden ofislere kadar geniş bir kullanım alanına sahip.

www.derindesign.com

GERÇEK İSVİÇRELİ



İsviçre'li Victorinox Swiss Army saatlerinin en popüler modellerinden biri olan Night Vision serisi bu sene onuncu yılını kutlarken, meraklıları için de farklı ve cazip yenilikleri ile yine göz dolduruyor. İsviçre el işçiliğinin zarafetini tüm detayları ile ortaya seren Night Vision 2013 modeli, üç farklı değişiklik ile belirgin bir şekilde gözleri üzerine çekmeyi başarıyor. Siyah PVD kaplamalı ve fırçalanmış soft görüntülü çelik saat kasası Night Vision'a ayrı bir azalet katarken, bu şık kasanın dışında, saten kadran ile daha sofistike görünüme kavuşan Night Vision; siyah ve asker yeşili rengi doğal kauçuk kayışları ile de farklı bir şıklık sergiliyor.

www.eyb.com.tr

METALLUX BUKLESİ



Postmodern tasarımlar modern hayatın dekorasyon anlayışına uygun olarak butik üretim anlayışıyla ortaya çıkıyor. Metallux bu yılki tasarımlarında bukleleri bolca kullandı. Eğlenceli bir görüntü oluşturan kıvrımlar, canlı renklerle birleşince aydınlatmada yaratıcılık son halini aldı.

www.highlight.com.tr

KOÇ BURCUNA ÖZEL MASA



Burçlara özel masa olur mu demeyin. Liderlik ve girişimcilik özelliklerini taşıyan Koç burcunun astrolojik haritasından tasarlanmış Aries Masa, ince gözüyor ancak ayakları yere sağlam basıyor ve liderlik özelliklerini yansıtıyor. Nursema Öztürk Design markasının yaratıcısı iç mimar Nursema Öztürk tarafından tasarlanan masa değişken bir form, çünkü iş hayatı da çok değişken

www.nursemadesign.com

"PENTAX Q"



Yalnızca 3.1 cm genişliğindeki gövdesi ile PENTAX Q modeli, dünyanın en küçük ve en hafif aynasız fotoğraf makinesi olma özelliğine sahip. Profesyonel SLR fotoğraf makinesinin üstün performansına sahip Q modeli, 12.4 megapiksel yüksek çözünürlük, arka aydınlatmalı 1/2.3-inç CMOS sensör ve yeni geliştirilen süper-kompakt Q-mount lensler gibi özellikleriyle, geniş teknik özellikler sunuyor. Saniyede en fazla beş kare yüksek hızda sürekli çekim; ISO 6400 yüksek hassasiyette düşük ses; üstün nitelikli magnezyum alaşım gövde kaplaması ve 460 000 noktacı, 170° geniş açılı büyük 3" LCD ekran gibi özellikleri sayesinde cihaz kesintisiz ve son derece güvenilir bir performansa sahip. PENTAX Q modelinin, 30 fps'de H.264 kayıt formatı ile full HD video kayıt ve HDMI çıkışı özelliği de bulunuyor.

www.pentax.com.tr

KUSURUZ UYUM

Toshiba, taşınabilir sabit disk sürücü portföyüne canlı renklerden oluşan STOR.E EDITION modelini ekledi. Hafif tasarımlı ve hızlı veri transfer sağlayan STOR.E EDITION modeli USB, 3.0 ara yüzüne sahip. Önceden yüklenmiş Nero® Back It Up & Burn Essentials yazılımı, dosyalarınızı ve klasörlerinizi kolaylıkla ve güvenilir bir şekilde yedekleyip geri yükler, bu şekilde hasar görmüş veya kazayla silinmiş verilerinizi anında kurtarabilirsiniz. STOR.E EDITION 500 GB, 750 GB ve 1 TB kapasite seçeneklerinin yanı sıra canlı renkleri ile (kırmızı, mavi, gri ve siyah) kusursuz bir uyuma sahip. Ayrıca seri, dünyanın en büyük tasarım yarışmalarından Red Dot tarafından verilen en yüksek ödül olan "2012 Red Dot:Best of the Best" in sahibi.

www.toshibatr.com

DUVARLARDAN POSTMODERN İZLER



İtalya'nın çığırın dizaynları imza atan aydınlatma markası Panzeri duvar aydınlatmalarında da kendini gösterdi. Mekan aydınlatmalarında elde edilen ışığı tamamlayan ve ortama farklı bir hava katan duvar aydınlatmaları, Panzeri dokunuşuyla estetik kazanıyor. İster ev ister iş yeri duvarlarında değişik ışık oyunlarına olanak sağlayan modeller tasarımları ile de dikkat çekiyor.

www.highlight.com.tr

“BODY WORLDS” SERGİSİ ANKARA’DA

22 Mart- 22 Temmuz 2013
www.bodyworlds-ankara.com



Öldükten sonra bedenlerini bağışlayanların kavra ve organlarının yer aldığı “Orjinal Vücut Dünyası Sergisi” (Body Worlds) 22 Mart 2013 tarihinde Başkentlilerle buluştu. Kentpark Alışveriş Merkezi’nde düzenlenen ve Türkiye temsilciliğini Thepartners şirketinin yaptığı sergi, daha önce İstanbul’da 9 ay boyunca sergilendi ve büyük ilgi gördü. Serginin ziyaretçilerde yaşam şekillerini değiştirmeleri ve kendilerine daha iyi bakmaları yönünde katkıları oluyor.

“O ZAMANLAR KONUŞUYORDUK”

3 Nisan - 2 Haziran 2013
www.saltonline.org



SALT Ulus’un 3 Nisan’da açılan ilk sergisi “O zamanlar konuşuyorduk”, 1990’ların ilk yarısında Türkiye’deki üç güncel sanat sergisi üzerine yürütülmüş bir arşiv ve araştırma projesi. Galeri ve kültür merkezi gibi alışlagelmiş sergi mekanları veya tarihi yapılarda düzenlenmeyen üç serginin bu niteliğini inceleyen çalışma, 2 Haziran tarihine kadar SALT Ulus’ta görülebilir.

ODTÜSANAT 14 BAŞLIYOR!

22 Mart-21 Nisan 2013
www.biletix.com

Tiyatrolardan film gösterimlerine, atölye çalışmalarından sergilere kadar pek çok sanat etkinliğini bir arada sunan ODTÜ Sanat Festivali’nin 14.sü, 22 Mart - 21 Nisan 2013 tarihlerinde düzenleniyor. İdil Biret, Ayhan Sımoğlu, Ahmet Kanneçi gibi birçok önemli ismi ağırlayacak olan ODTÜ 14. Sanat Festivali’nde bu sene 36 sanatçının 70’den fazla yapıtı sergileniyor. Birçok önemli sanatçıya ev sahipliği yapacak olan etkinlik, sergilerden konserlere, tiyatro oyunlarından film gösterimlerine, atölye çalışmalarından söyleşilere kadar zengin bir içerik sunuyor.



TOTEMLER KAPADOKYA’DA SERGİSİ

29 Mart - 30 Nisan 2013



Gyeongju Dünya Kültür EXPO kapsamında İstanbul başta olmak üzere çeşitli şehirlerde Kore kültürünü tanıtan Türk - Kore ortak yapımı etkinlikler kapsamında Mimar Sinan Güzel Sanatlar Üniversitesi Tophane-i Amire Kültür ve Sanat Merkezi Sarnıç Galeriler’de 29 Mart - 30 Nisan tarihleri arasında Totemler Kapadokya’da sergisi düzenleniyor. Hacettepe Üniversitesi Güzel Sanatlar Fakültesi’de davetli profesör olarak çalışmalarını sürdüren Kim Yong Moon’un yaptığı totemler Kapadokya’da fotoğraf sanatçısı Ahmet Özyurt tarafından fotoğraflandı. 21 Aralık 2012 - 10 Mart 2013 tarihleri arasında Ankara’da Kore Büyükelçiliği’ne bağlı Kore Kültür Merkezi’nde sergilenen bu fotoğraflar ve totemler 29 Mart - 30 Nisan tarihleri arasında Tophane-i Amire’de sanatseverlerle buluşuyor.

DOĞAYA SAYGI

20 Mart-29 Mayıs 2013
www.armaggangallery.com



ARMAGGAN’ın Nuruosmaniye mağazasında yer alan ARMAGGAN Art & Design Gallery, 20 Mart – 29 Mayıs 2013 tarihleri arasında 22 heykeltıraş Doğaya Saygı başlığı altında sergide özel olarak bir araya getiriyor. Sanatçıların Rönesans’tan bu yana en önemli ilham kaynaklarından biri olan ‘doğa’ nın bugün sanat dünyasını nasıl etkilediği, sanatçılar için ne ifade ettiğini sorgulamak amacıyla oluşturulan karma heykel sergisinde sanatçılar sergiye özel üretimleri ile yer alıyor. Günümüz teknoloji devrimlerine göndermeler, ses ve hareketi içine alan hareketli heykeller, mermerin kadın vücudunda doğaya dönüşümü gibi pek çok farklı yorum ve tekniği içine alan sergide Malik Bulut, Tan Mavitan, Ferit Yazıcı, Aysun Bozuklu, Kağan Toros gibi isimler yer alıyor.



“ELİMİN DEĞDİĞİ, GÖZÜMÜN DEĞDİĞİ”

27 Nisan - 12 Mayıs 2013
www.galeriselvin.com

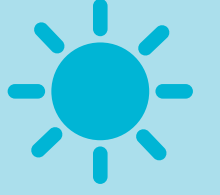
Hayattaki en büyük tutkusu yemek olan genç bir avukat kendi elleri ile pişirdiği ve dünyanın dört bir yanında yaptığı gezilerde bizzat yediği, çoğunluğu instagram fotoğraflarından oluşan kareleri yemek ve fotoğraf severler ile paylaşıyor. Oldukça esprili ve özgün bir bakış açısı ile yorumlanan fotoğrafların sahibi Can Gafuroğlu, Bilgi Üniversitesi Hukuk Fakültesi mezunu olan Gafuroğlu, 27 Nisan - 12 Mayıs tarihleri arasında “Elimin Değdiği, Gözümün Değdiği” adını verdiği yemek fotoğraflarını Galeri Selvin’de sergileyecek.



Bien



uçak bileti



yurt içi oteller



yurt dışı oteller



cruise
turları



yurt dışı turlar

yurt içi turlar

kıbrıs



otelleri



oto kiralama