

The background is an abstract painting with a rich, textured appearance. It features a mix of warm colors including deep reds, oranges, yellows, and browns, with some cooler tones like blues and greys. The brushstrokes are visible, creating a sense of movement and depth. The overall effect is one of a modern, artistic, and somewhat vintage aesthetic.

# MIX

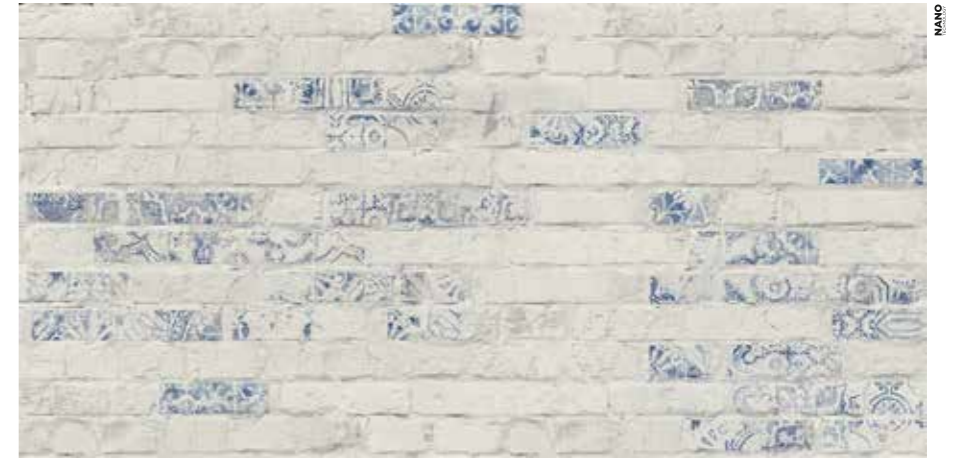
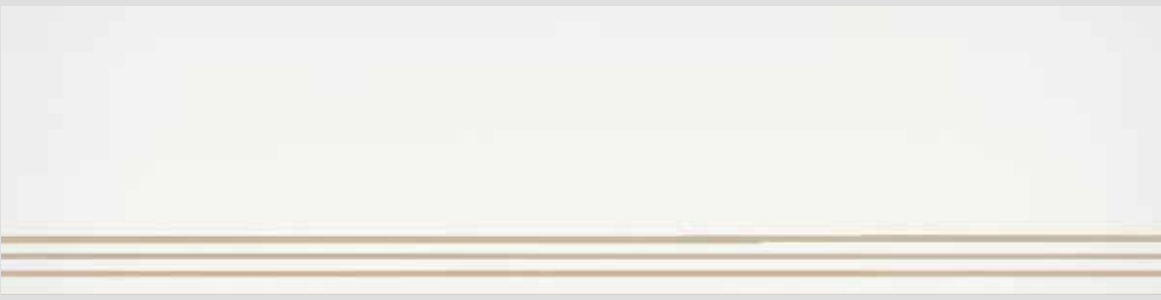
MODERN  
COOL  
UNIQUE  
RETRO

*Bien*

ALATURCA RUSTIC	30
ALATURCA SATEN	30
ALBA	20
ALTO	17
ANTIQUE DEKOFON	12
ARIANA	20
BODRUM	2
BRANO	6
BRILLO	8
BUENO	14
EMILY	9
ETHNIC	14
EVA	4
FLAT	32
LORENA	22
MELANGE	16
METRO	32
OLIVIA	17
PAREL	8
PASTEL	22
RITA	24
ROSY	24
SATEN	32
STAR	24
SUPER	2
TEKNIK	17
TIFFANY	26
TULIP	28
TWIST	32
WHISPER	28

<b>60X120 TEKNİK PORSELEN KAROLARI</b>
<b>30x120 BASAMAKLAR</b>
60x120 TECHNICAL PORCELAIN TILES
30x120 STEPS
BODRUM 2
SUPER 2
<b>60X60 -61X61 TEKNİK PORSELEN &amp; PORSELEN KAROLARI</b>
60X60- 61X61 TECHNICAL PORCELAIN & PORCELAIN TILES
ANTIQUE DEKOFON 12
ETHNIC 14
MELANGE 16
SUPER 2
TEKNIK 17
<b>50X50 PORSELEN KAROLARI</b>
50X50 PORCELAIN TILES
BRANO 6
<b>40X120 DUVAR VE YER KOLEKSİYONLARI</b>
40x120 WALL AND FLOOR TILES COLLECTIONS
BRANO 6
BRILLO 8
EMILY 9
EVA 4
<b>30X90 DUVAR VE YER KOLEKSİYONLARI</b>
30X90 WALL AND FLOOR TILES COLLECTIONS
BRANO 6
BRILLO 8
PAREL 8
<b>30X60 DUVAR VE YER KOLEKSİYONLARI</b>
30X60 WALL AND FLOOR TILES COLLECTIONS
ALTO 17
BRANO 6
BRILLO 8
OLIVIA 17
SUPER 2

<b>19,7X19,7 DUVAR VE YER KAROLARI</b>
19,7X19,7 WALL AND FLOOR TILES COLLECTIONS
ALATURCA SATEN 30
ALATURCA RUSTIC 30
ALBA 20
ARIANA 20
BUENO 20
LORENA 22
PASTEL 22
RITA 24
ROSY 24
STAR 24
TIFFANY 26
TULIP 28
WHISPER 28
<b>30X40 - 10X20 DUVAR VE YER KAROLARI</b>
30X40- 10X20 WALL AND FLOOR TILES COLLECTIONS
FLAT 32
METRO 32
SATEN 32
<b>14,2X16,4 DUVAR VE YER KAROLARI</b>
14,2X16,4 WALL AND FLOOR TILES COLLECTIONS 32
TWIST



60x120 24x48" MAVI DEKOFON BLUE DECOFON

tp R I G v²



60x120 24x48" BEYAZ WHITE

tp R I G v¹



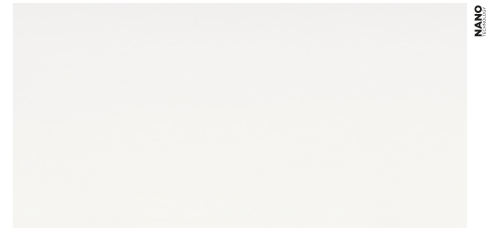
60x60 24x24" BEYAZ WHITE

tp R I G v¹



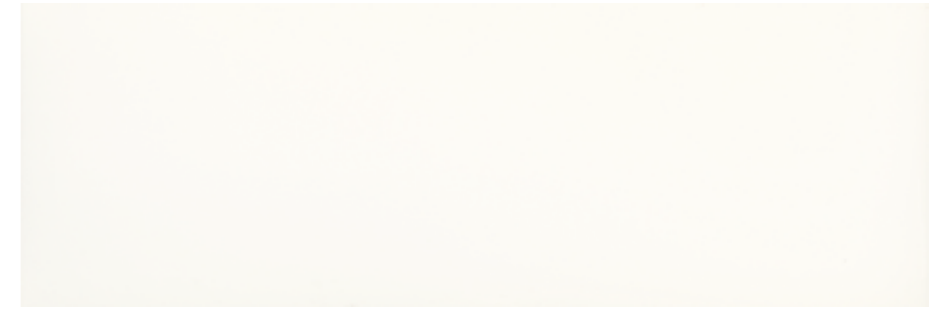
30x120 12x48" BEYAZ BASAMAK WHITE STEP

tp R I G v¹



30x60 12x24" BEYAZ WHITE

tp R I G v¹



40x120 16x48" BEYAZ WHITE

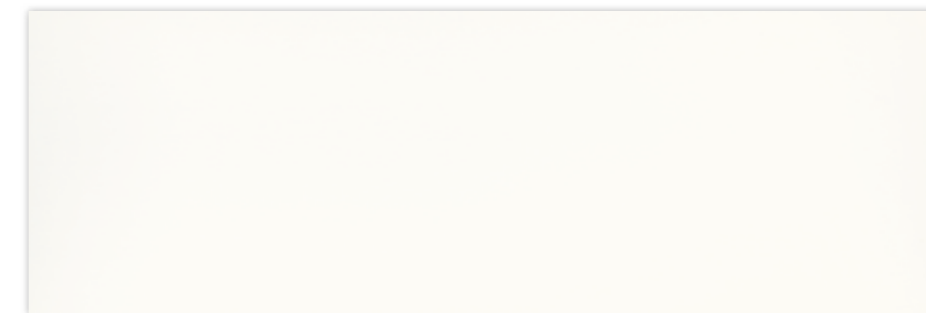


40x120 16x48" BEYAZ DEKOFON WHITE DECOFON

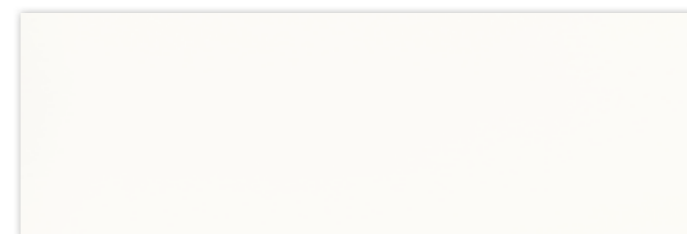


40x120 16x48" BEYAZ DEKOR WHITE DECOR

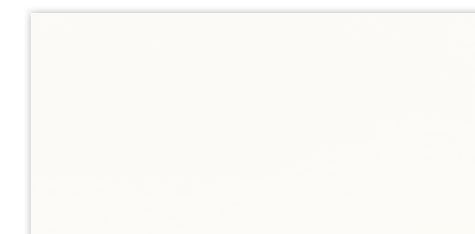




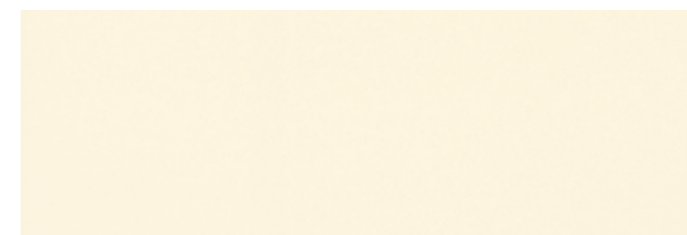
40x120 16x48" MAT BEYAZ MATT WHITE



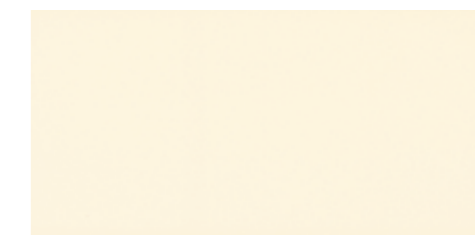
30x90 12x36" MAT BEYAZ MATT WHITE



30x60 12x24" MAT BEYAZ MATT WHITE



30x90 12x36" MAT PERGAMON MATT PERGAMON



30x60 12x24" MAT PERGAMON MATT PERGAMON



50x50 20x20" MAT SNOW

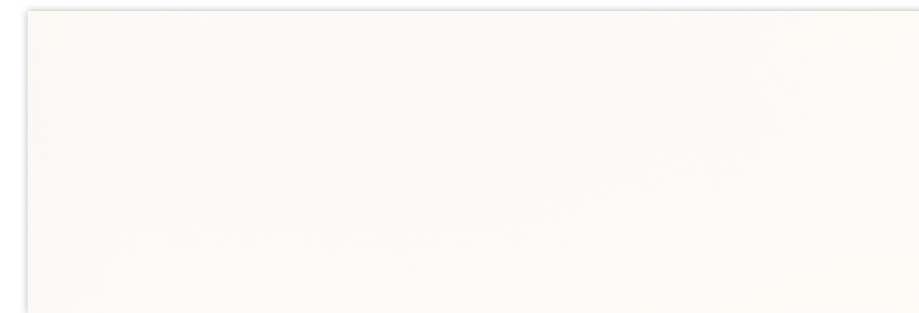




PAREL

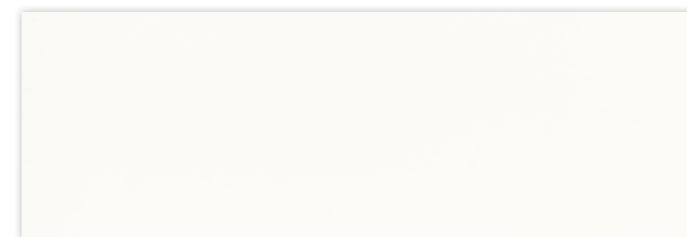
---

**BRILLO**



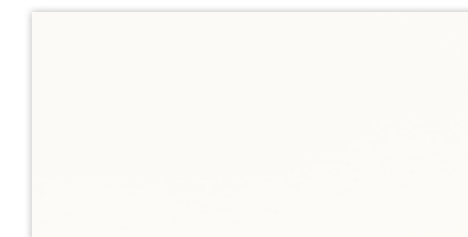
40x120 16x48" PARLAK BEYAZ GLOSSY WHITE

↓ R G V'



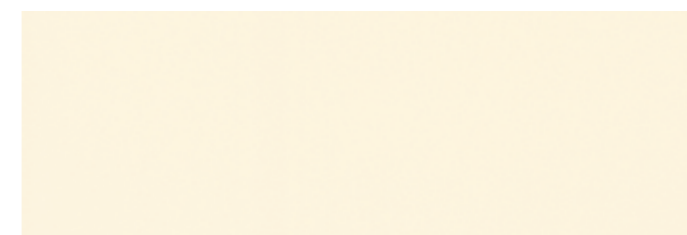
30x90 12x36" PARLAK BEYAZ GLOSSY WHITE

↓ R G V'



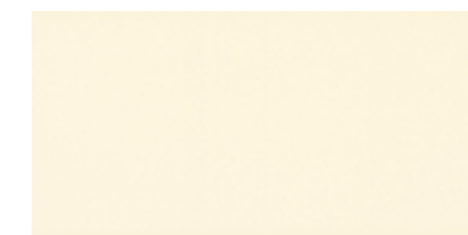
30x60 12x24" PARLAK BEYAZ GLOSSY WHITE

↓ R G V'



30x90 12x36" PARLAK PERGAMON GLOSSY PERGAMON

↓ R M V'



30x60 12x24" PARLAK PERGAMON GLOSSY PERGAMON

↓ R G V'

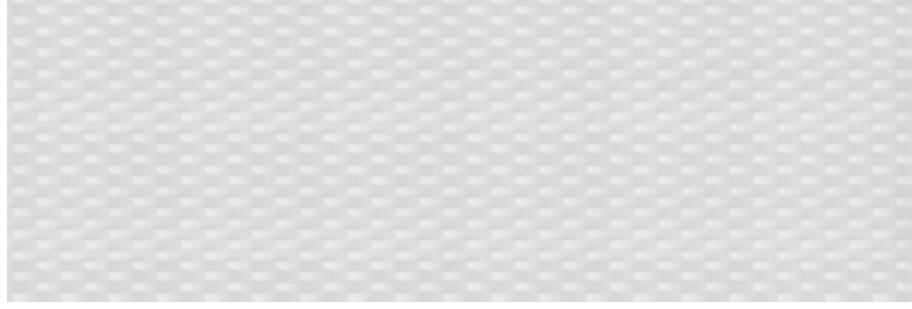
---

**PAREL**

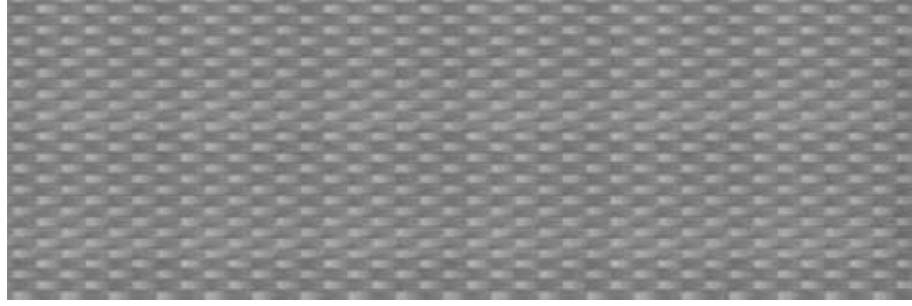


30x90 12x36" BEYAZ WHITE

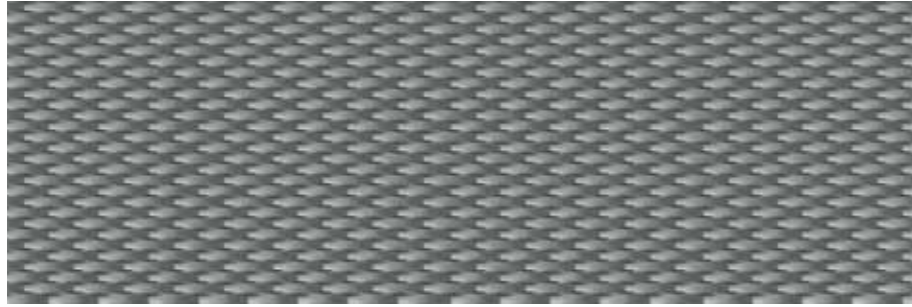
↓ M R V²



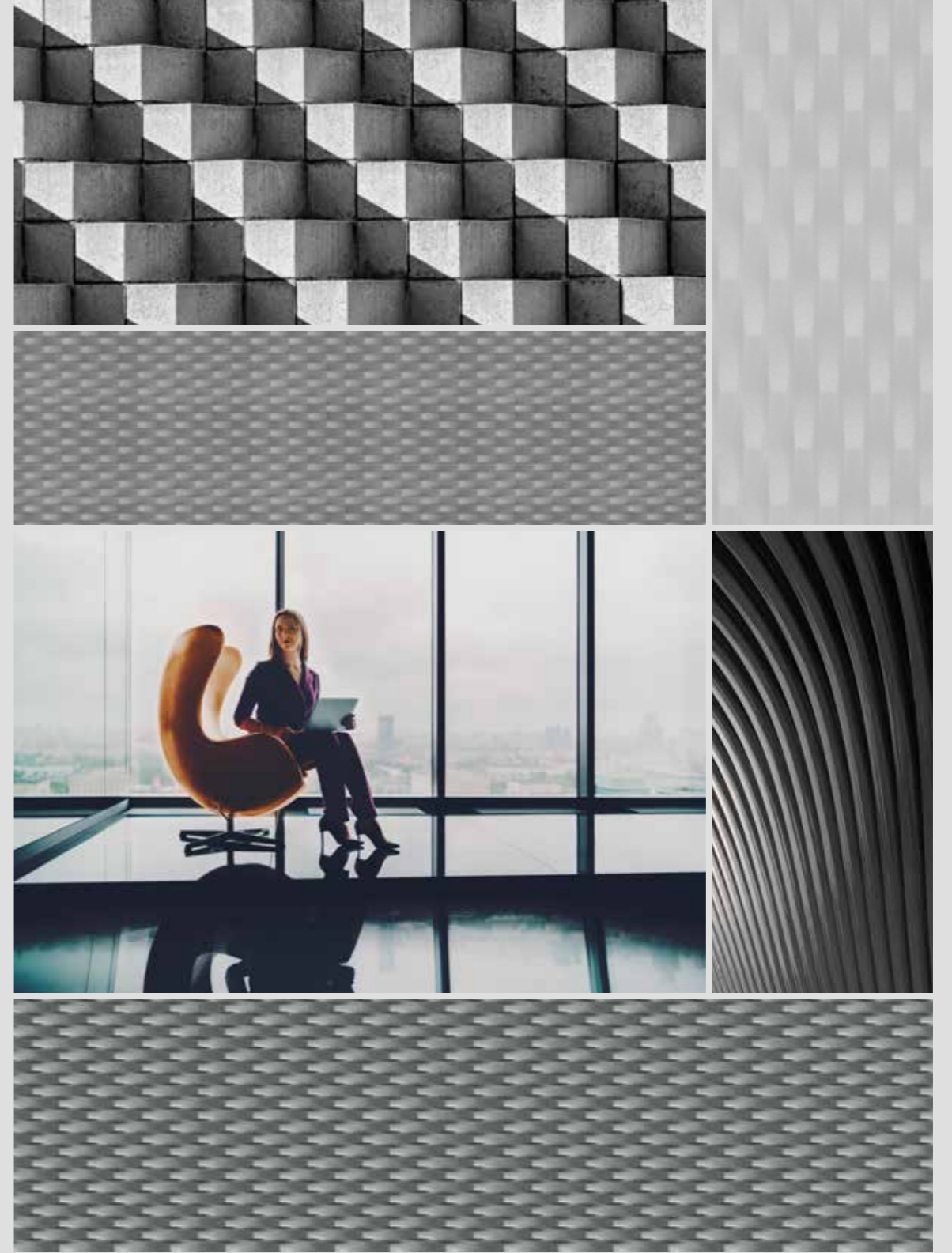
40x120 16x48" BIANCO



40x120 16x48" SILVER



40x120 16x48" SILVER DEKOR DECOR



Bu ürünün yüzeyi asitlere karşı çok hassastır. Asidik temizleyicilerle temizlemeyiniz.  
The surface of this product is very sensitive to acids. Don't use acidic agents for cleaning.



ANTIQUE DEKOFON

ANTIQUE DEKOFON



60x60 24x24" MAT DEKOFON  
MATT DEKOFON

RM V<sup>2</sup>



60x60 24x24" PARLAK DEKOFON  
POLISHED DEKOFON

tp R H G V<sup>2</sup>

MANS





60x60 24x24" ANTRASİT ANTHRACITE tp R M V

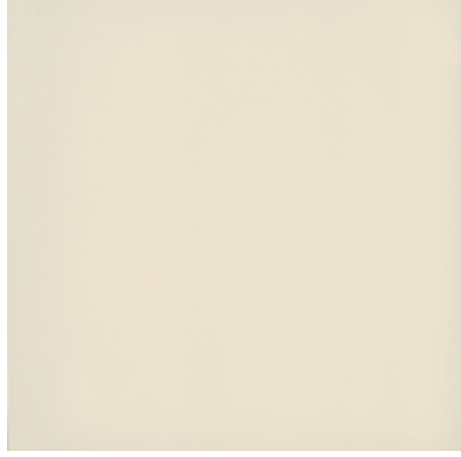


60x60 24x24" BEYAZ WHITE tp R M V



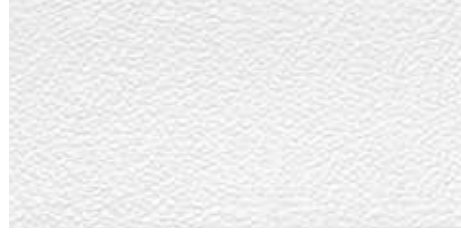
60x60 24x24" | 61x61 24x24"  
MRV<sup>3</sup> | MV<sup>3</sup>

## TEKNİK

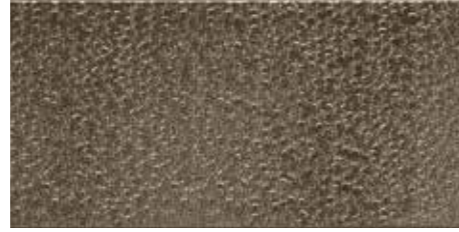


MAT BEJ MATT BEIGE 60x60 24x24" 61x61 24x24"  
tpRMV' | tpMV'

## ALTO



30x60 20x20" BEYAZ WHITE



30x60 20x20" PLATİN  
PLATIN



Bu ürünün yüzeyi asitlere karşı çok hassastır. Asidik temizleyicilerle temizlemeyiniz.  
The surface of this product is very sensitive to acids. Don't use acidic agents for cleaning.

## OLIVIA



30x60 12x24" SİYAH BLACK



30x60 12x24" BEYAZ WHITE

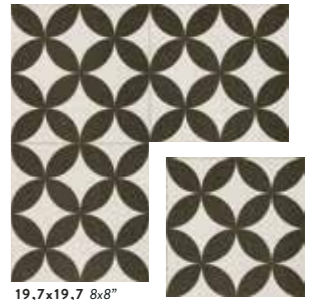


ALTO



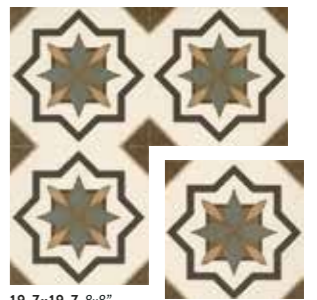
ALBA

ALBA



19,7x19,7 8x8"  
M V

ARIANA



19,7x19,7 8x8"  
M V

BUENO



19,7x19,7 8x8"  
M V



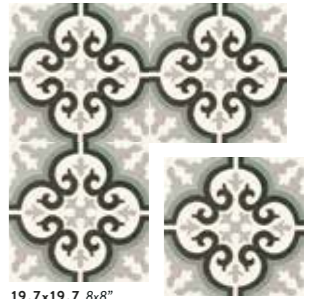
PASTEL

---

PASTEL



19,7x19,7 8x8"  
KIRMIZI RED  
M V



19,7x19,7 8x8"  
SIYAH BLACK  
M V

---

LORENA



19,7x19,7 8x8"  
M V



RITA

---

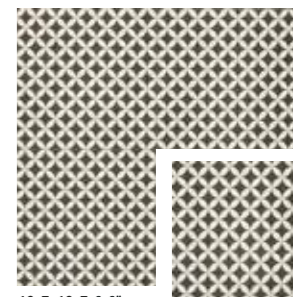
RITA



19,7x19,7 8x8"  
M V

---

ROSY



19,7x19,7 8x8"  
M V

---

STAR



19,7x19,7 8x8"  
MAVI BLUE  
M V



19,7x19,7 8x8"  
KIRMIZI RED  
M V



TIFFANY

TIFFANY



19,7x19,7  
YEŞİL GREEN  
M V



19,7x19,7 8x8"  
MAVİ BLUE  
M V



19,7x19,7 8x8"  
SİYAH BLACK  
M V



TULIP

TULIP



19,7x19,7 8x8"  
MAVI BLUE  
M V



19,7x19,7 8x8"  
KIRMIZI RED  
M V

WHISPER



19,7x19,7 8x8"  
OLIVE  
M V





**ALATURCA SATEN**

## ALATURCA SATEN



19,7x19,7 8x8"  
BEYAZ WHITE  
M V



19,7x19,7 8x8"  
KREM CREAM  
M V



19,7x19,7 8x8"  
GRİ GREY  
M V



19,7x19,7 8x8"  
SİYAH BLACK  
M V

## ALATURCA RUSTIC



19,4x19,4 8x8"  
BONE  
R M V



19,4x19,4 8x8"  
AÇIK GRİ LIGHT GREY  
R M V



TWIST

## SATEN



30x40 12x16"  
HAVUZ LACİVERT  
POOL DARK BLUE



30x40 12x16"  
HAVUZ MAVİ  
POOL BLUE



30x40 12x16"  
BEYAZ  
WHITE



10x20 4x8"  
HAVUZ LACİVERT  
POOL DARK BLUE



10x20 4x8"  
HAVUZ MAVİ  
POOL BLUE

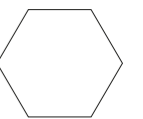
## TWIST



14,2x16,4 6x7"  
SİYAH BLACK

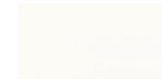


14,2x16,4 6x7"  
GRİ GREY

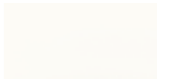


14,2x16,4 6x7"  
BEYAZ WHITE

## FLAT

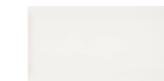


10x20 4x8"  
BEYAZ  
WHITE



10x20 4x8"  
BEYAZ  
WHITE

## METRO



10x20 4x8"  
BEYAZ  
WHITE



10x20 4x8"  
GRİ  
GREY



10x20 4x8"  
KIRMIZI  
RED



10x20 4x8"  
KREM  
CREAM



10x20 4x8"  
LIME



10x20 4x8"  
SAGE



10x20 4x8"  
AÇIK GRİ  
LIGHT GREY



10x20 4x8"  
VİOLA



10x20 4x8"  
DENİZ MAVİ  
SEA BLUE



10x20 4x8"  
SİYAH  
BLACK

PORSELEN VE TEKNİK PORSELENLER  
PORCELAINS AND TECHNICAL PORCELAINS

KONU THEME	BIEN BIEN STANDARDS	TS EN 14411 Annex-G		TEST YÖNTEMİ TEST METHOD
UZUNLUK VE GENİŞLİK LENGHT AND WIDHT	± 0,5 %	± 0,6 %	± 2,0 mm	TS EN ISO 10545 - 2
KALINLIK THICKNESS	± 5 %	± 5 %	± 0,5 mm	TS EN ISO 10545 - 2
KENAR DÜZGÜNLÜĞÜ STRAIGHTNESS OF SIDES	± 0,3 %	± 0,5 %	± 1,5 mm	TS EN ISO 10545 - 2
GÖNYEDEN SAPMA RECTANGULARITY	± 0,5 %	± 0,5 %	± 2,0 mm	TS EN ISO 10545 - 2
MERKEZ EĞRİLİĞİ CENTER CURVATURE	± 0,3 %	± 0,5 %	± 2,0 mm	TS EN ISO 10545 - 2
KENAR EĞRİLİĞİ EDGE CURVATURE	± 0,3 %	± 0,5 %	± 2,0 mm	TS EN ISO 10545 - 2
KÖŞE EĞRİLİĞİ WARPAGE	± 0,3 %	± 0,5 %	± 2,0 mm	TS EN ISO 10545 - 2
YÜZEY KALİTESİ SURFACE QUALITY	% 5 kusurlu / defective	% 5 kusurlu / defective		TS EN ISO 10545 - 2
SU EMME WATER ABSORPTION	En fazla / Max. ≤ 0,5 %	En fazla / Max ≤ 0,5 %		TS EN ISO 10545 - 3
KIRILMA DAYANIMI (≥7,5 mm) BREAKING STRENGTH (≥7,5 mm)	Min. 1300 N	Min. 1300 N		TS EN ISO 10545 - 4
KIRILMA DAYANIMI (<7,5 mm) BREAKING STRENGTH (<7,5 mm)	Min. 700 N	Min. 700 N		TS EN ISO 10545 - 4
EĞİLME MUKAVEMETİ MODULUS OF RUPTURE	Min. 35 N/mm <sup>2</sup>	Min. 35 N/mm <sup>2</sup>		TS EN ISO 10545 - 4
ÇARPMA DAYANIMI IMPACT RESISTANCE	Dayanıklı / Resistant	Gerekli / Required		TS EN ISO 10545 - 5
ISIL ŞOK DAYANIMI THERMAL SHOCK RESISTANCE	Dayanıklı / Resistant	Gerekli / Required		TS EN ISO 10545 - 9
ÇATLAMA DİRENCİ CRACKING RESISTANCE	Dayanıklı / Resistant	Gerekli / Required		TS EN ISO 10545 - 11
DONA DAYANIM FROST RESISTANCE	Dayanıklı / Resistant	Gerekli / Required		TS EN ISO 10545 - 12
LEKELENMEYE DAYANIM RESISTANCE TO STAINING	En az sınıf 3 / Min. Class 3	En az sınıf 3 / Min. Class 3		TS EN ISO 10545 - 14
ASİT/ALKALİLERE DAYANIM RESISTANCE TO ACIDS/ALKALIS	En az sınıf / Min. Class GLB - GHB	Üretici beyan eder / as declared		TS EN ISO 10545 - 13
EV KİMYASALLARINA DAYANIM RESISTANCE TO HOUSEHOLD CHEM.	En az sınıf / Min. Class GB	En az sınıf / Min. Class GB		TS EN ISO 10545 - 13
AŞINMA SINIFI ABRASION CLASS	En az II / Min. II	Üretici beyan eder / as declared		TS EN ISO 10545 - 7

**YER KAROLARI**  
**FLOOR TILES**

KONU THEME	BIEN BIEN STANDARDS	TS EN 14411 Annex-H	TEST YÖNTEMİ TEST METHOD
UZUNLUK VE GENİŞLİK LENGHT AND WIDHT	± 0,5 %	± 0,6 % ± 2,0 mm	TS EN ISO 10545 - 2
KALINLIK THICKNESS	± 5 %	± 5 % ± 0,5 mm	TS EN ISO 10545 - 2
KENAR DÜZGÜNLÜĞÜ STRAIGHTNESS OF SIDES	± 0,3 %	± 0,5 % ± 1,5 mm	TS EN ISO 10545 - 2
GÖNYEDEN SAPMA RECTANGULARITY	± 0,5 %	± 0,5 % ± 2,0 mm	TS EN ISO 10545 - 2
MERKEZ EĞRİLİĞİ CENTER CURVATURE	± 0,3 %	± 0,5 % ± 2,0 mm	TS EN ISO 10545 - 2
KENAR EĞRİLİĞİ EDGE CURVATURE	± 0,3 %	± 0,5 % ± 2,0 mm	TS EN ISO 10545 - 2
KÖŞE EĞRİLİĞİ WARPAGE	± 0,3 %	± 0,5 % ± 2,0 mm	TS EN ISO 10545 - 2
YÜZEY KALİTESİ SURFACE QUALITY	% 5 kusurlu / defective	% 5 kusurlu / defective	TS EN ISO 10545 - 2
SU EMME WATER ABSORPTION	En fazla / Max 3,0 %	En fazla / Max 3,0 %	TS EN ISO 10545 - 3
KIRILMA DAYANIMI (≥7,5 mm) BREAKING STRENGTH (≥7,5 mm)	Min. 1100 N	Min. 600 N	TS EN ISO 10545 - 4
KIRILMA DAYANIMI (<7,5 mm) BREAKING STRENGTH (<7,5 mm)	Min. 700 N	Min. 700 N	TS EN ISO 10545 - 4
EĞİLME MUKAVEMETİ MODULUS OF RUPTURE	Min. 30 N/mm <sup>2</sup>	Min. 30 N/mm <sup>2</sup>	TS EN ISO 10545 - 4
ÇARPMA DAYANIMI IMPACT RESISTANCE	Dayanıklı / Resistant	Gerekli / Required	TS EN ISO 10545 - 5
AŞINMA SINIFI CRAZING RESISTANCE	En az II / Min. II	Gerekli / Required	TS EN ISO 10545 - 7
ISIL ŞOK DAYANIMI THERMAL SHOCK RESISTANCE	Dayanıklı / Resistant	Gerekli / Required	TS EN ISO 10545 - 9
ÇATLAMA DİRENCİ CRACKING RESISTANCE	Dayanıklı / Resistant	Gerekli / Required	TS EN ISO 10545 - 11
DONA DAYANIM FROST RESISTANCE	Dayanıklı / Resistant	Gerekli / Required	TS EN ISO 10545 - 12
ASİT/ALKALİLERE DAYANIM RESISTANCE TO ACIDS/ALKALIS	Sınıf / Class GLB-GHB	Üretici beyan eder / as declared	TS EN ISO 10545 - 13
EV KİMYASALLARINA DAYANIM RESISTANCE TO HOUSEHOLD CHEM.	En az sınıf / Min. Class GB	En az sınıf / Min. Class GB	TS EN ISO 10545 - 13
LEKELENMEYE DAYANIM RESISTANCE TO STAINING	En az sınıf 3 / Min. Class 3	En az sınıf 3 / Min. Class 3	TS EN ISO 10545 - 14

**DUVAR KAROLARI**  
**WALL TILES**

KONU THEME	BIEN BIEN STANDARDS	TS EN 14411 Annex-K	TEST YÖNTEMİ TEST METHOD
UZUNLUK VE GENİŞLİK LENGHT AND WIDHT	± 0,4 %	± 0,5 % ± 2,0 mm	TS EN ISO 10545 - 2
KALINLIK THICKNESS	± 10 %	± 10 % ± 0,5 mm	TS EN ISO 10545 - 2
KENAR DÜZGÜNLÜĞÜ STRAIGHTNESS OF SIDES	± 0,2 %	± 0,3 % ± 1,5 mm	TS EN ISO 10545 - 2
GÖNYEDEN SAPMA RECTANGULARITY	± 0,4 %	± 0,5 % ± 2,0 mm	TS EN ISO 10545 - 2
MERKEZ EĞRİLİĞİ CENTER CURVATURE	+ 0,4 % - 0,2 %	+ 0,5 % - 0,3 % + 2,0 % - 1,5 %	TS EN ISO 10545 - 2
KENAR EĞRİLİĞİ EDGE CURVATURE	+ 0,4 % - 0,2 %	+ 0,5 % - 0,3 % + 2,0 % - 1,5 %	TS EN ISO 10545 - 2
KÖŞE EĞRİLİĞİ WARPAGE	± 0,4 %	± 0,5 % ± 2,0 mm	TS EN ISO 10545 - 2
YÜZEY KALİTESİ SURFACE QUALITY	% 5 kusurlu / defective	% 5 kusurlu / defective	TS EN ISO 10545 - 2
SU EMME WATER ABSORPTION	% 10 - 20	% 10 - 20	TS EN ISO 10545 - 3
KIRILMA DAYANIMI (≥7,5 mm) BREAKING STRENGTH (≥7,5 mm)	Min. 600 N	Min. 600 N	TS EN ISO 10545 - 4
KIRILMA DAYANIMI (<7,5 mm) BREAKING STRENGTH (<7,5 mm)	Min. 200 N	Min. 200 N	TS EN ISO 10545 - 4
EĞİLME MUKAVEMETİ MODULUS OF RUPTURE	Min. 15 N/mm <sup>2</sup>	Min. 15 N/mm <sup>2</sup>	TS EN ISO 10545 - 4
ISIL ŞOK DAYANIMI THERMAL SHOCK RESISTANCE	Dayanıklı / Resistant	Gerekli / Required	TS EN ISO 10545 - 9
ÇATLAMA DİRENCİ CRACKING RESISTANCE	Dayanıklı / Resistant	Gerekli / Required	TS EN ISO 10545 - 11
ASİT/ALKALİLERE DAYANIM RESISTANCE TO ACIDS/ALKALIS	En az sınıf / Min. Class GLB - GHB	Üretici beyan eder / as declared	TS EN ISO 10545 - 13
EV KİMYASALLARINA DAYANIM RESISTANCE TO HOUSEHOLD CHEM.	En az sınıf / Min. Class GB	En az sınıf / Min. Class GB	TS EN ISO 10545 - 13
LEKELENMEYE DAYANIM RESISTANCE TO STAINING	En az sınıf 3 / Min. Class 3	En az sınıf 3 / Min. Class 3	TS EN ISO 10545 - 14

**LAPPATOLU ÜRÜNLERDE NET EBAT BİLGİLERİ**  
**NET SIZE INFORMATION OF LAPPATO'S PRODUCTION**

EBAT SIZE	FULL LAPPATO & REKTİFİYE ÜRÜNLERİN EBATLARI SIZE OF FULL LAPPATO & RECTIFIYE PRODUCTION	FULL LAPPATO OLMAYAN REKTİFİYE ÜRÜNLERİN EBATLARI SIZE OF NON-FULL LAPPATO & RECTIFIYE PRODUCTION	SEMİ LAPPATO REKTİFİYE ÜRÜNLERİN EBATLARI SIZE OF SEMİ LAPPATO & RECTIFIYE PRODUCTION
120x180 Rec.	1195x1785 mm	1195x1785 mm	1195x1785 mm
60x180 Rec.	596x1785 mm	596x1785 mm	596x1785 mm
30x180 Rec.	296x1785 mm	296x1785 mm	296x1785 mm
100x100 Rec.	985x985 mm	985x985 mm	985x985 mm
60x120 Rec.	596x1196 mm	600x1200 mm	600x1200 mm
45x90 Rec.	446x896 mm	450x900 mm	-
22x90 Rec.	220x896 mm	220x900 mm	-
14,3x90 Rec.	143x896 mm	143x900 mm	-
61x61 Rec.	596x596 mm	600x600 mm	600x600 mm
30x60 Rec.	297x596 mm	298x600 mm	298x600 mm

DUVAR - YER KOLEKSİYONLARI  
WALL & FLOOR TILES COLLECTIONS

ÜRÜN TİPİ / PRODUCT TYPE	EBAT / SIZE	KENAR / EDGE	KUTU BOX			PALET PALLET			
			ADET PIECE	MİKTAR QUANTITY (m <sup>2</sup> )	AĞIRLIK WEIGHT (kg)	KUTU BOX	MİKTAR QUANTITY (m <sup>2</sup> )	AĞIRLIK WEIGHT (kg)	PALET EBADI
Yer Karosu/Floor Tile	40x40 REC / 16x16"	Rektifiyeli/Rectified	10	1,537	27,5	50	76,850	1340	80x120
Yer Karosu/Floor Tile	40x40 / 16x16"	-	10	1,6	28	50	80,000	1390	80x120
Yer Seramiği / Floor Tile	33x33 / 13x13" (ANTI ASIT)	-	9	0,980	25,34	46	45,080	1200	80x120
Yer Karosu/Floor Tile	19,7x19,7 B / Alaturka Seri	-	21	0,814	12,5	81	65,934	1020	80x120
Yer Karosu/Floor Tile	19,7x19,7 / 8x8"	-	25	1	13,6	72	72,000	1020	80x120
Yer Karosu/Floor Tile	14,2x14,2	-	45	0,747	14	72	53,784	1040	80x120
Yer Karosu/Floor Tile	30x40 / 12x16"	-	12	1,440	20,6	60	86,400	1260	80x120
Sırlı Porselen / Glazed Porcelain	15x60 / 6x24"	-	13	1,17	21,19	48	56,16	1060	80x120
Sırlı Porselen / Glazed Porcelain	45x45 / 18x18"	Rektifiyeli/Rectified	8	1,598	29	44	70,312	1280	80x120
Duvar Karosu/Wall Tile	40x120 / 16x48"	Rektifiyeli/Rectified	3	1,440	26,32	21	30,240	565	80x125 Kasalı
Duvar Karosu/Wall Tile	30x60 / 12x24"	-	9	1,620	23,37	48	77,760	1130	80x120
Duvar Karosu/Wall Tile	30x60 / 12x24"	Rektifiyeli/Rectified	9	1,620	23,37	48	77,760	1130	80x120
Duvar Karosu/Wall Tile	30x90 / 12x36"	Rektifiyeli/Rectified	4	1,080	16	81	87,480	1310	80x120

PORSELEN KOLEKSİYONLARI  
PORCELAIN TILES COLLECTIONS

ÜRÜN TİPİ / PRODUCT TYPE	EBAT / SIZE	KENAR / EDGE	KUTU BOX			PALET PALLET			
			ADET PIECE	MİKTAR QUANTITY (m <sup>2</sup> )	AĞIRLIK WEIGHT (kg)	KUTU BOX	MİKTAR QUANTITY (m <sup>2</sup> )	AĞIRLIK WEIGHT (kg)	PALET EBADI
Teknik Porselen / Technical Porcelain	45x90x2 / 18x36x0,8"	Rektifiyeli/Rectified	2	0,81	36,32	26	21,06	1010	95X120
Teknik Porselen / Technical Porcelain	60x60x2 / 24x24x0,8"	Rektifiyeli/Rectified	2	0,72	33,18	32	23,04	1070	80X120
Teknik Porselen / Technical Porcelain	60x120 / 24x48"	Rektifiyeli/Rectified	2	1,44	34,33	30	43,2	965	83X125
Teknik Porselen / Technical Porcelain	45x90 / 18x36"	Rektifiyeli/Rectified	3	1,215	25,16	30	36,45	876	95X110
Teknik Porselen / Technical Porcelain	22x90 / 9x36"	Rektifiyeli/Rectified	6	1,188	25,05	32	38,016	812	95X110
Teknik Porselen / Technical Porcelain	14,3x90 / 6x36"	Rektifiyeli/Rectified	6	0,772	16,68	54	41,688	1120	95X110
Sırlı+Teknik / Glazed + Technical	61x61 / 24x24"	-	4	1,488	28,1	30	44,64	905	80X120
Sırlı+Teknik / Glazed + Technical	60x60 / 24x24"	Rektifiyeli/Rectified	4	1,44	27,2	32	46,08	910	80X120
Sırlı Porselen / Glazed Porcelain	50x50 / 20x20"	-	7	1,75	27	48	84	1382	80X120
Sırlı Porselen / Glazed Porcelain	30x60 / 12x24"	-	9	1,62	28,12	32	51,84	1150	80X120
Sırlı Porselen / Glazed Porcelain	30x60 / 12x24"	Rektifiyeli/Rectified	9	1,62	28,12	32	51,84	1150	80X120
Sırlı Porselen / Glazed Porcelain	15x90 / 6x36"	-	6	0,81	19	64	51,84	1120	95X110
Teknik Porselen / Technical Porcelain	60x180 / 24x72"	Rektifiyeli/Rectified	2	2,13	42	21	44,73	975	70X195
Teknik Porselen / Technical Porcelain	100x100 / 40x40"	Rektifiyeli/Rectified	2	2	48	24	48	1185	103X123
Sırlı+Teknik / Glazed + Technical	20x120 / 8x48"	-	6	1,44	32	36	51,84	1175	80X120
Teknik Porselen / Technical Porcelain	80x80x2 / 32x32x0,8"	Rektifiyeli/Rectified	1	0,64	30	36	23,04	1100	81X110
Teknik Porselen / Technical Porcelain	120x180 / 48x72"	Rektifiyeli/Rectified	1/Kutusuz	2,13	42	21	44,73	972	140X200

DEKOR VE MOZAIKLER  
DECOR & MOSAICS

ÜRÜN TİPİ / PRODUCT TYPE	EBAT / SIZE	KENAR / EDGE	KUTU BOX			PALET PALLET			
			ADET PIECE	MİKTAR QUANTITY (m <sup>2</sup> )	AĞIRLIK WEIGHT (kg)	KUTU BOX	MİKTAR QUANTITY (m <sup>2</sup> )	AĞIRLIK WEIGHT (kg)	PALET EBADI
Basamak / Step	30x120 / 12x48"	Rektifiyeli/Rectified	3	2,16	51,5	-	-	-	-
Dekor/Decor	40x120 / 16x48"	Rektifiyeli/Rectified	2	0,96	17,6	-	-	-	-
Dekor/Decor	30x90 / 12x36"	Rektifiyeli/Rectified	4	1,8	16	-	-	-	-
Dekor/Decor	30x60 / 12x24"	-	8	1,44	20,8	-	-	-	-
Mozaik/Mosaic	30x60 / 12x24"	Rektifiyeli/Rectified	8	1,44	20,8	-	-	-	-
Mozaik/Mosaic	30,5x30,5 / 12x12"	Rektifiyeli/Rectified	11	1,03	20	-	-	-	-
Mozaik/Mosaic	30x48,6 / 12x19"	Rektifiyeli/Rectified	5	0,729	14	-	-	-	-
Mozaik/Mosaic	30x68 / 12x27"	Rektifiyeli/Rectified	5	0,876	17	-	-	-	-
Mozaik/Mosaic	33x33 / 13x13"	Rektifiyeli/Rectified	6	0,653	13	-	-	-	-
Mozaik/Mosaic	32x42 / 13x17"	Rektifiyeli/Rectified	5	0,4	7	-	-	-	-

## SEMBOLLER SYMBOLS

	<b>DUVAR KAROSU</b> WALL TILES		<b>YER KAROSU</b> FLOOR TILES		<b>PORSELEN</b> PORCELAIN
<b>G</b>	<b>PARLAK</b> GLOSSY	<b>M</b>	<b>MAT</b> MATTE	<b>S</b>	<b>SATEN</b> SATIN
<b>R</b>	<b>REKTİFİYELİ</b> RECTIFIED	<b>fl</b>	<b>FULL LAPPATO</b> FULL LAPPATO	<b>sl</b>	<b>SEMI LAPPATO</b> SEMI LAPPATO
<b>tp</b>	<b>TEKNİK PORSELEN</b> TECHNICAL PORCELAIN		<b>ASİTLERE HASSAS</b> ACID SENSITIVE		


## GÖRÜNÜM FARKLILIKLARI DERECELERİ SHADE VARIATION

<b>v1</b>	<b>AYNI GÖRÜNÜM</b> UNIFORM APPEARANCE	<b>v2</b>	<b>HAFİF FARKLILIK</b> SLIGHT VARIATION
<b>v3</b>	<b>ÖNEMLİ FARKLILIK</b> MODERATE VARIATION	<b>v4</b>	<b>RASTGELE FARKLILIK</b> RANDOM VARIATION

CTDA değeri olan aynı üretim partisindeki karoların, görünüm farklılıklarını (doku, renk, ton ve motif bakımından) ifade eden teknik özellikler, dört farklı kriterde değerlendirilir.

*The color shade or shades of all tiles vary to some degree from piece to piece, for each single production. At least several pieces from the same production should be reviewed whenever possible to determine acceptable color shade variations. Any questions or concerns about your tile selection should be clarified prior to installation.*

## YER KAROLARININ AŞINMA DİRENÇLERİ ABRASION RESISTANCE OF FLOOR TILES

	<b>DÜŞÜK YOĞUN TRAFİK</b> LOW TRAFFIC		<b>ORTA YOĞUN TRAFİK</b> MEDIUM TRAFFIC
	<b>YOĞUN TRAFİK</b> HEAVY TRAFFIC		<b>ÇOK YOĞUN TRAFİK</b> EXTRA TRAFFIC

**DÜŞÜK-YOĞUN TRAFİK:** Aşındırıcı dış etkenlere kapalı, yumuşak ayakkabı ile dolaşan zeminlerde kullanılan karolardır. Oturma odası, mutfak, antre, merdivenler gibi orta yoğun trafiğe maruz kalacak alanlara uygun değildir.

**LOW TRAFFIC:** Tiles suited for general residential traffic. For areas that are walked on by soft soled or normal footwear without any scratching dirt. Not suitable for kitchen, entrance halls, stairs and other areas subjected to medium traffic.

**ORTA-YOĞUN TRAFİK:** Hareket yoğunluğunun orta-yoğun derecede olduğu yerlerde, kum gibi aşındırıcı malzemelerden korunan mekanlarda kullanılan karolardır. Koridor, mutfak, balkon, teras gibi tüm evin içinde, otel odalarında fazla trafiğin yaşanmadığı ofislerde kullanılabilir.

**MEDIUM TRAFFIC:** Tiles suitable for areas subject to frequent foot traffic yet protected from abrasive agents such as sand, gravel and soil; for example corridors, private kitchens, balconies, terraces, hotel rooms.

**YOĞUN TRAFİK:** Hareket yoğunluğunun yüksek olduğu, dışarıyla devamlı temas halindeki alanlarda kullanılan karolardır. Mağaza, otel, restoran, bar, okul ve ofis gibi yerlerde kullanılabilir.

**HEAVY TRAFFIC:** Tiles suitable for areas subject to frequent foot traffic and heavy abrasion, for example shops, hotels, restaurants, bars, schools, offices. Particularly suitable for areas in direct contact with outside.

**ÇOK YOĞUN TRAFİK:** Trafiğin aşırı yoğun olduğu iç ve dış mekanlarda kullanılmaya uygundur.

**EXTRA TRAFFIC:** Suitable for heavy traffic indoor and outdoor environments.

## SERTİFİKALAR CERTIFICATIONS

**TSE**  
ÇİFT YILDIZ KRİTERİNE UYGUNLUK BELGESİ  
TSI CERTIFICATE OF CONFORMITY TO DOUBLE STAR CRITERIA



**EN 14411**  
TÜRK STANDARTLARINA UYGUNLUK BELGESİ  
TURKISH STANDARD FOR CERAMIC TILES



**ISO 9001**  
KALİTE YÖNETİM SİSTEMLERİ SERTİFİKASI  
CERTIFICATE OF QUALITY MANAGEMENT SYSTEMS



**OHSAS 18001**  
İŞ SAĞLIĞI VE GÜVENLİĞİ YÖNETİM SİSTEMLERİ SERTİFİKASI  
CERTIFICATE OF OCCUPATIONAL HEALTH AND SAFETY MANAGEMENT SYSTEMS



**ISO 14001**  
ÇEVRE YÖNETİM SİSTEMLERİ SERTİFİKASI  
CERTIFICATE OF ENVIRONMENTAL MANAGEMENT SYSTEMS



**ISO 27001**  
BİLGİ GÜVENLİĞİ YÖNETİM SİSTEMLERİ BELGESİ  
INFORMATION SECURITY MANAGEMENT SYSTEMS



**CE**  
CE UYGUNLUK BEYANI  
DECLARATION OF PERFORMANCE



**AEO**  
YETKİLENDİRİLMİŞ YÜKÜMLÜLÜK STATÜSÜ SERTİFİKASI  
AUTHORISED ECONOMIC OPERATOR CERTIFICATE



## ÖDÜLLERİMİZ AWARDS

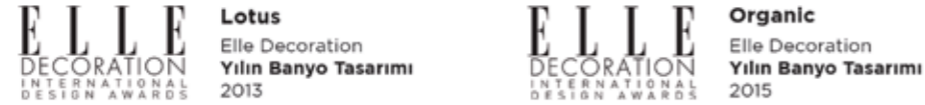
### A'DESIGN AWARD



### IDA DESIGN AWARDS



### ELLE DECORATION INTERNATIONAL DESIGN AWARDS



### RAF ÖDÜLLÜ AWARD



### REDDOT DESIGN AWARD



*Bien*

SERAMİK | BANYO | MUTFAK

## KULLANIM KILAVUZU

Aşağıdaki bilgiler karoların kullanımında en fazla verimi almak ve uzun süreli kullanım sağlamak adına yol gösterici olması amacıyla hazırlanmıştır.

### KARO SEÇİMİ

• Seramik malzemelerin kullanım koşullarına uygun ve uzun ömürlü olması adına seçimlerinin özenle yapılması gerekmektedir. Kullanım alanına göre aşağıdaki sınıflandırma dikkate alınarak seçim yapılmalıdır.

1. Duvar Karosu: İç mekan duvar
2. Yer Karosu: İç mekan yer ve duvar
3. Porselen Karo: İç mekan yer ve duvar, dış mekan yer ve duvar ve cephe
4. Teknik Porselen Karo: İç mekan yer ve duvar, dış mekan yer ve duvar ve cephe

• Ürünlerin kullanım alanlarının özellikleri ile uyumlu olması verimliliği arttırmaktadır. Bu nedenle yaya trafiğinin ya da aşınmanın yüksek olduğu alanlarda trafik yoğunluğuna uygun ürünlerin tercih edilmesi faydalı olacaktır. İlgili trafik yoğunluğu bilgileri ürünlerin yanında yer almaktadır.

### UYGULAMADA DİKKAT EDİLMESİ GEREKEN KONULAR

- Ürünler uygulanırken uygulama talimatlarına dikkat edilmelidir. Karolar uygulanmadan önce ton ve kalibre kontrolleri yapılmalı, aynı alana uygulanacak ürünlerin aynı tonda ve kalibrede olmasına özen gösterilmelidir. Desen takibi yapan ürünler aynı yönde döşenmelidir. İlgili talimatlar kutular üzerinde yer almaktadır.
- Karolar şaşırtmacalı uygulamalar yapılarak da uygulanmaktadır. Özellikle dikdörtgen formdaki ahşap görümlü ürünlerde sıklıkla şaşırtmaca yöntemi kullanılmaktadır. Karo üretiminde çok yüksek ısılar kullanılması nedeniyle TSE standartlarında deformasyonlar ile karşılaşılabilir. Bu nedenle büyük ebatlı ürünlerde kama (takoz) uygulaması ile uygulanması son derece faydalı olacaktır. Bu yöntem zemin ve işçilik kaynaklı hataları ortadan kaldıracak, ürünlerin üretimi sırasında oluşan kabul edilebilir deformasyonları da en az seviyeye indirecektir.
- Karolar belli bir derz aralığı bırakılarak uygulanmalıdır. İlgili derz aralıkları; Rektifiye edilmiş karolarda minimum 1 mm en iyi sonuç için 2 mm, rektifiye edilmemiş karolarda minimum 2 mm en iyi sonuç için 3 mm olacak şekilde verilmelidir.

### KULLANIM KOŞULLARI

- Yaşam alanlarını kaplayan seramik karolar dekor ve bordür grupları ile daha hareketli ve zengin görünüme kavuşmaktadır. Bu nedenle bordür ve dekor ürünlerin dekoratif amacı daha ön plandadır. Bu ürünlerin yüzey dayanıklılıkları ve aşınma değerleri diğer ürünler kadar yüksek olmayabilir. Dekor ve bordür ürünlerde altın, platin, bakır gibi metalik renkler kullanılmaktadır. Bu tip metalik renkler yoğun asit içerikli temizlik maddeleri ile aşınmakta ve zaman içerisinde zarar görmektedir. Bu nedenle bordür ve dekor ürünlerinin asitli temizlik maddeleri ile temizlenmemesi, sabunlu ya da nemli bir bez ile temizlenmesi gerekmektedir. İlgili bilgileri kataloğumuzda ürün çevresinde görebilirsiniz.

## USER'S MANUAL

The information provided below has been prepared in order to guide the user for achieving maximum efficiency in usage of the tiles and ensuring usage for a long time.

### SELECTION OF THE TILES

• Selection of ceramic materials has to be done with care in order that they are suitable for the usage conditions and they have a long life. Selection has to be made by taking into account the classification provided below based on the area of usage.

1. Wall Tiles: For indoor walls
2. Floor Tiles: For indoor floors and walls
3. Porcelain Tiles: For indoor floors and walls, outdoor floors, walls and facades
4. Technical Porcelain Tiles: For indoor floors and walls, outdoor floors, walls and facades

• Suitability of the products with the specifications of usage areas increases efficiency. As such, it would be beneficial to select products which are suitable for traffic intensity in areas where pedestrian traffic intensity is high. Information as to relevant traffic intensity is provided with the products.

### ISSUES TO BE CONSIDERED IN APPLICATION

- Instructions must be followed carefully while applying the tiles. Tone and calibration controls of the tiles must be made before the application and care should be taken to ensure that products to be applied to an area are in the same tone and calibration. Products, with patterns following each other, must be laid in the same direction. The relevant instructions are provided on the boxes.
- Tiles are also applied in twisted layout applications. Twisting method is frequently used especially in rectangular form wood-like products. There may be deformations according to TSI standards due to usage of very high temperature during production of tiles. As such, wedge application it is very useful while applying big size products. This method will eliminate the defects arising from floor and labor and minimize considerable deformation levels which can occur during the production.
- The tiles should be applied with a certain joint space. Relevant joint spaces should be as follows: minimum in 1 mm in rectified tiles and 2 mm for best results and minimum 2 mm in unrectified tiles and 3 mm for best results.

### USAGE CONDITIONS

- Ceramic tiles which cover living areas are getting more active and richer appearance with décor and border groups. As such, decorative purpose of décor and border products stands out more. The surface resistances and abrasion resistances of these products are not high compared to other products. Décor and border products contain metallic colors such as gold, platinum and copper. These products with metallic colors are abraded because of cleaning products which contains acid and they may get damaged by time. As such, décor and border products should not be cleaned with acid cleaning agents and must be cleaned with soap or with a damp cloth. You can see relevant information in our catalog near the product.

# GENEL MERKEZ & İHRACAT YÖNETİMİ

## HEADQUARTERS & EXPORT MANAGEMENT

### BİEN YAPI ÜRÜNLERİ SAN. TURİZM VE TİC. A.Ş.

Acıbadem Mahallesi Gömeç Sokak No: 39 Kadıköy / İstanbul  
T: +90 216 614 10 60 (Pbx) F: +90 216 614 10 85  
info@bienseramik.com.tr | www.bienseramik.com.tr

### BİLECİK 1. FABRİKA / BİLECİK 1<sup>st</sup> FACTORY

Pelitözü Köyü, Ayazma Sokak No: 57 Merkez / Bilecik  
T: +90 228 214 80 00 (Pbx) F: +90 228 216 01 81

### BİLECİK 2. FABRİKA / BİLECİK 2<sup>nd</sup> FACTORY

Hürriyet 2. OSB Mahallesi, 10. Cadde No: 6/1 Merkez / Bilecik  
T: +90 228 214 80 00 (Pbx) F: +90 228 216 01 81

### BOZÜYÜK FABRİKA / BOZÜYÜK FACTORY

Seramik Caddesi, 11400 Bozüyük / Bilecik  
T: +90 228 314 02 00 (Pbx) F: +90 228 314 02 10

### BÖLGE MÜDÜRLÜKLERİ / REGIONAL OFFICE

İstanbul Avrupa/Trakya	:	+90 530 179 21 84
İstanbul Anadolu/ Batı Karadeniz	:	+90 530 348 40 73
Bursa/Güney Marmara	:	+90 530 344 35 09
Ankara / İç Anadolu	:	+90 531 471 58 34
Kayseri / İç Anadolu	:	+90 530 179 21 85
İzmir /Antalya	:	+90 533 140 97 15
	:	+90 539 587 48 73
Diyarbakır/Güneydoğu Anadolu	:	+90 533 475 86 73
Trabzon/Doğu Karadeniz	:	+90 532 367 64 17
	:	+90 535 543 9163
Samsun / Karadeniz	:	+90 530 179 21 86

### İŞ GELİŞTİRME VE PROJELER SATIŞ MÜDÜRLÜKLERİ

BUSINESS DEVELOPMENT AND PROJECTS OFFICES

İzmir	:	+90 531 374 23 11
Antalya	:	+90 531 371 17 20

### İHRACAT YÖNETİMİ

EXPORT MANAGEMENT

export@bienseramik.com.tr

Firmamız bu katalogda yer alan paketleme bilgileri  
ve ürün özelliklerinde değişiklik yapma hakkını saklı tutar.

Our company reserves its right to make changes to the packaging details  
and product features specified in this catalogue.





*Bien*